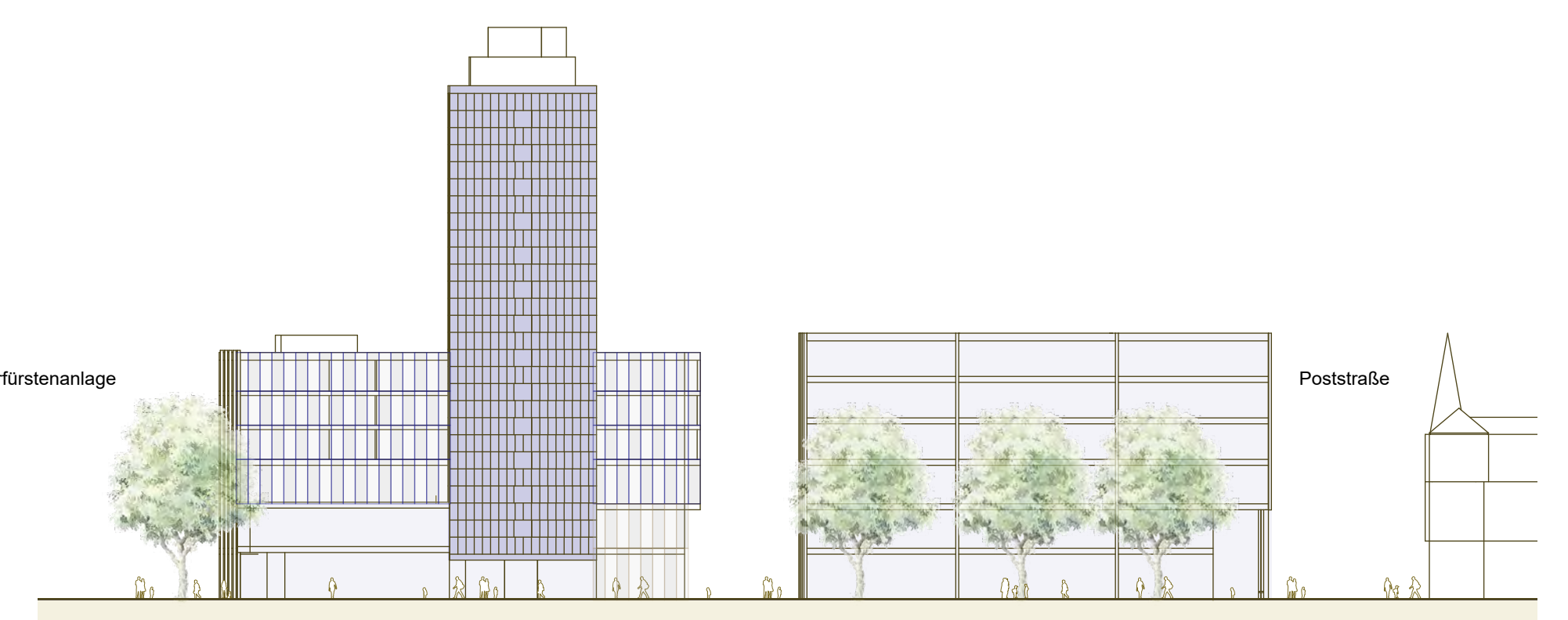


ANSICHT SÜD KURFÜRSTENANLAGE



ANSICHT OST ROHRBACHER STRASSE

Grüne Lunge für gesamtes Quartier
 Verbesserte Durchlüftung durch erhöhte Durchlässigkeit
 Vernetzung mit dem bestehenden Grün
 Neue Bäume



Quartierspark



Stadtplatz



LAGEPLAN 1:1000

Definierte Stadträume durch klare Setzung der Stadtbausteine

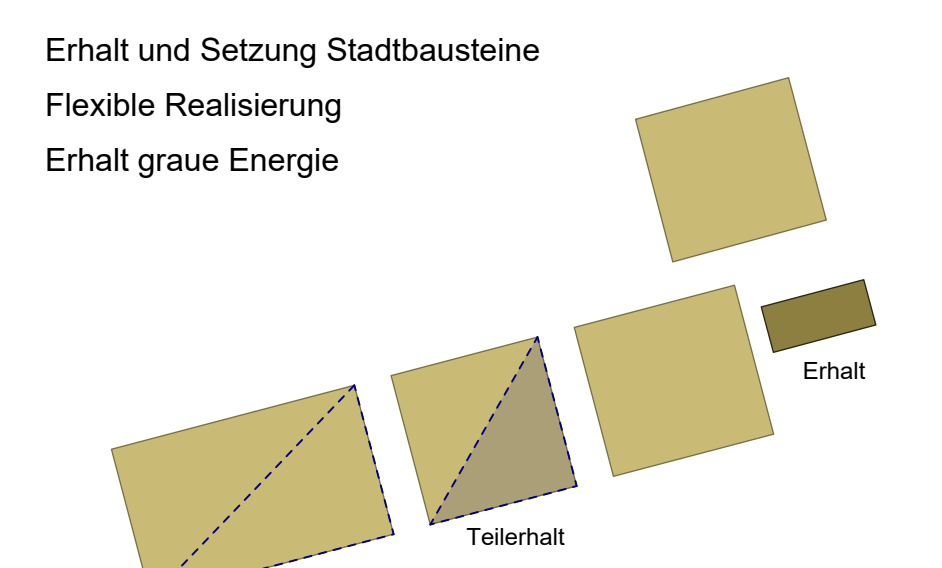
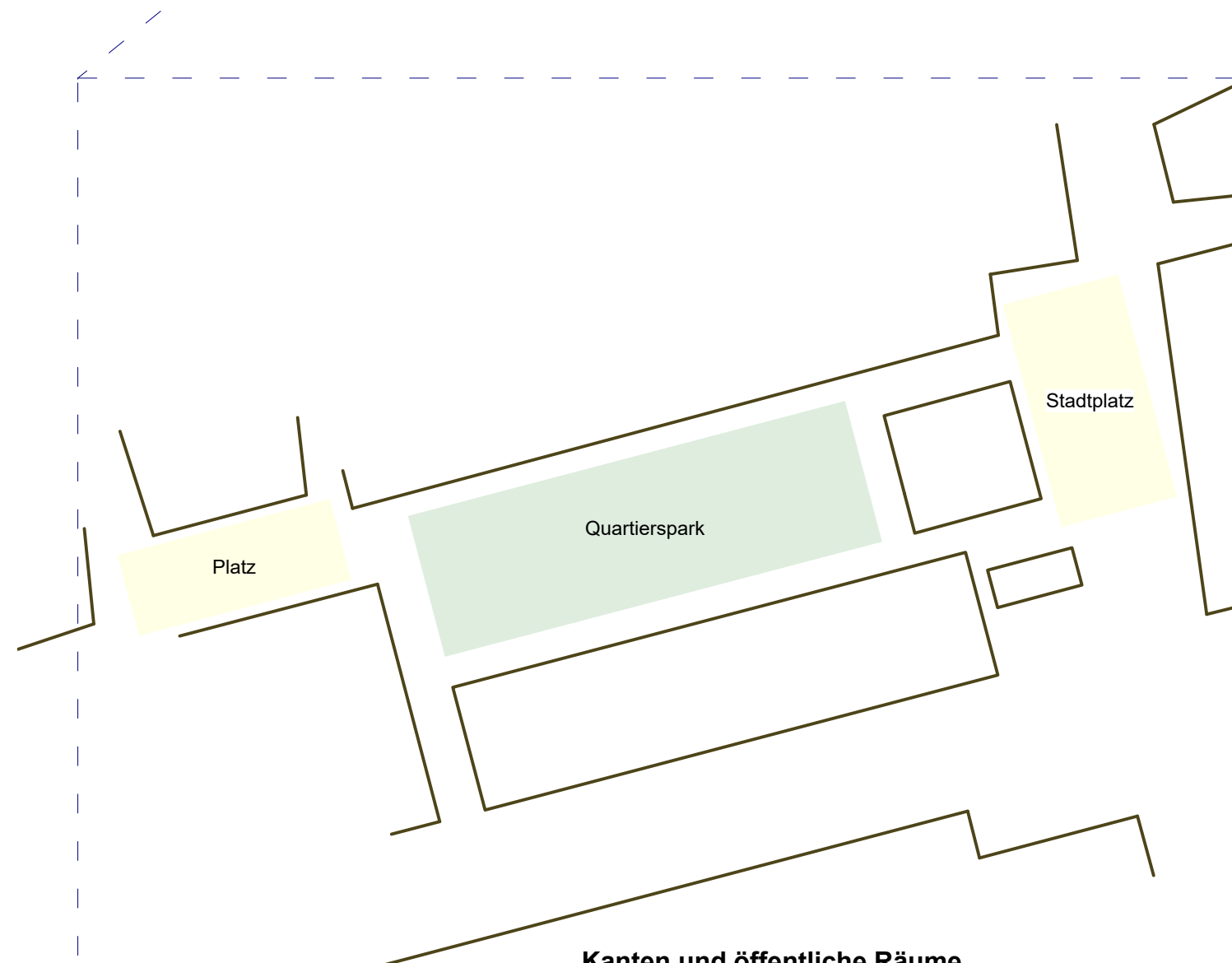


Diagramm Stadtbausteine



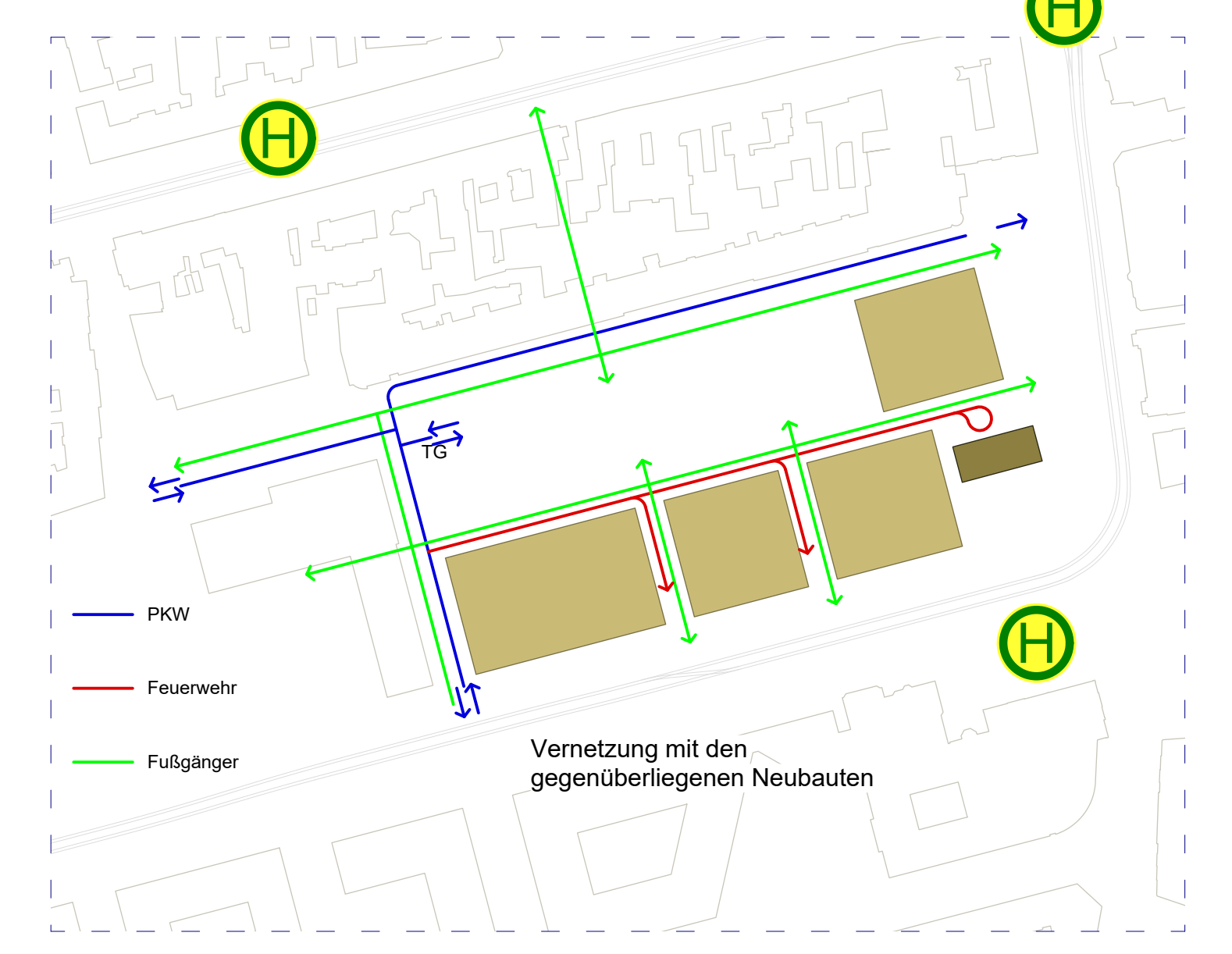
Kanten und öffentliche Räume

Weiterentwicklung der öffentlichen Räume
 Grünflächen und Plätze, Platzfolgen
 Hohe Durchlässigkeit
 Angenehmes Flanieren ohne große Straßen

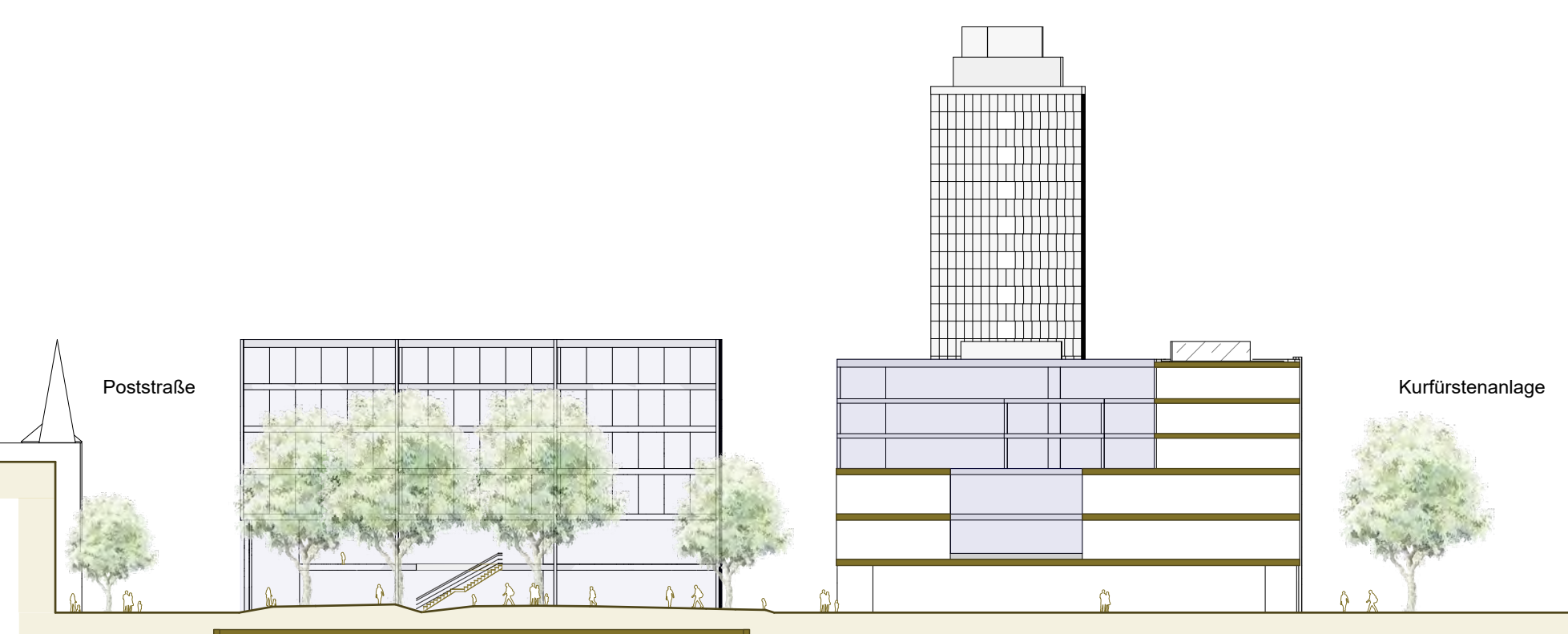


LEITIDEE 1:2000 STADTBAUSTEINE UND FREIRÄUME

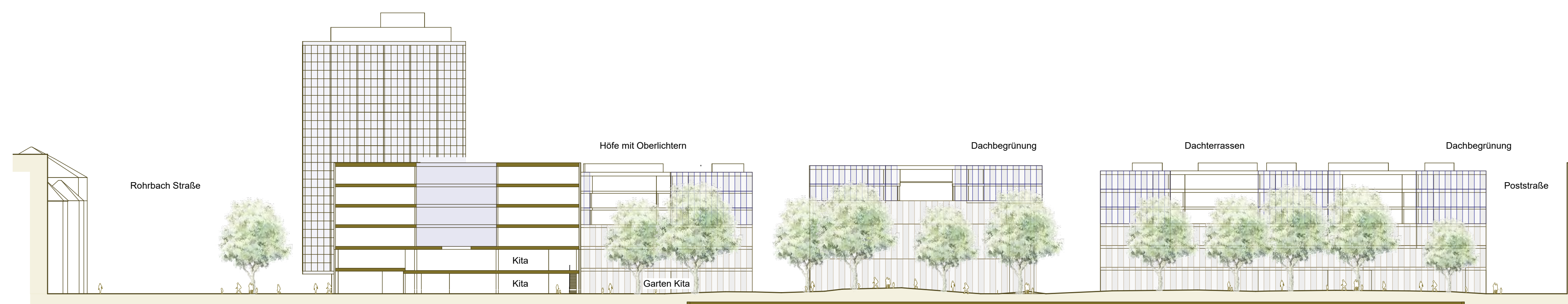
Gute Anbindung an der ÖPNV, Bus + Straßenbahn.



Vernetzung



SCHNITTANSICHT WEST



SCHNITTANSICHT NORD POSTSTRASSE

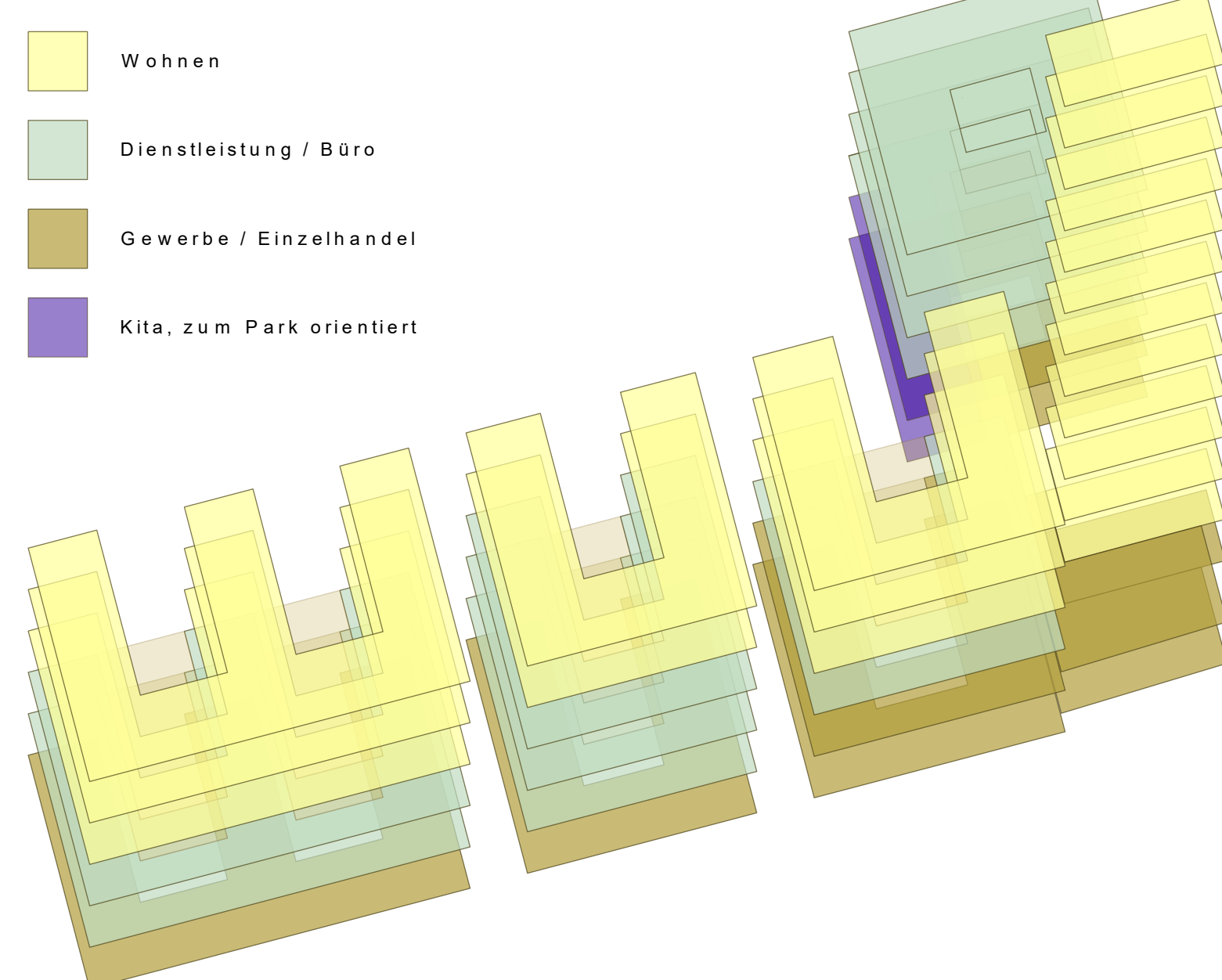


QUARTIERSPARK

Der Park ist die neue grüne Lunge für das gesamte Quartier
 Zisternen garantieren ganzjährig eine ausreichende Bewässerung
 Die Freiflächen der Kita sind im östlichen Bereich platziert
 Die neuen Fugen zwischen den Baukörpern verbessern die Durchlüftung der Gebietes
 Grüne Hügel und Wasserflächen
 Wiesenflächen für Alt und Jung
 Holzdecke für Pcknick und zum Ausruhen

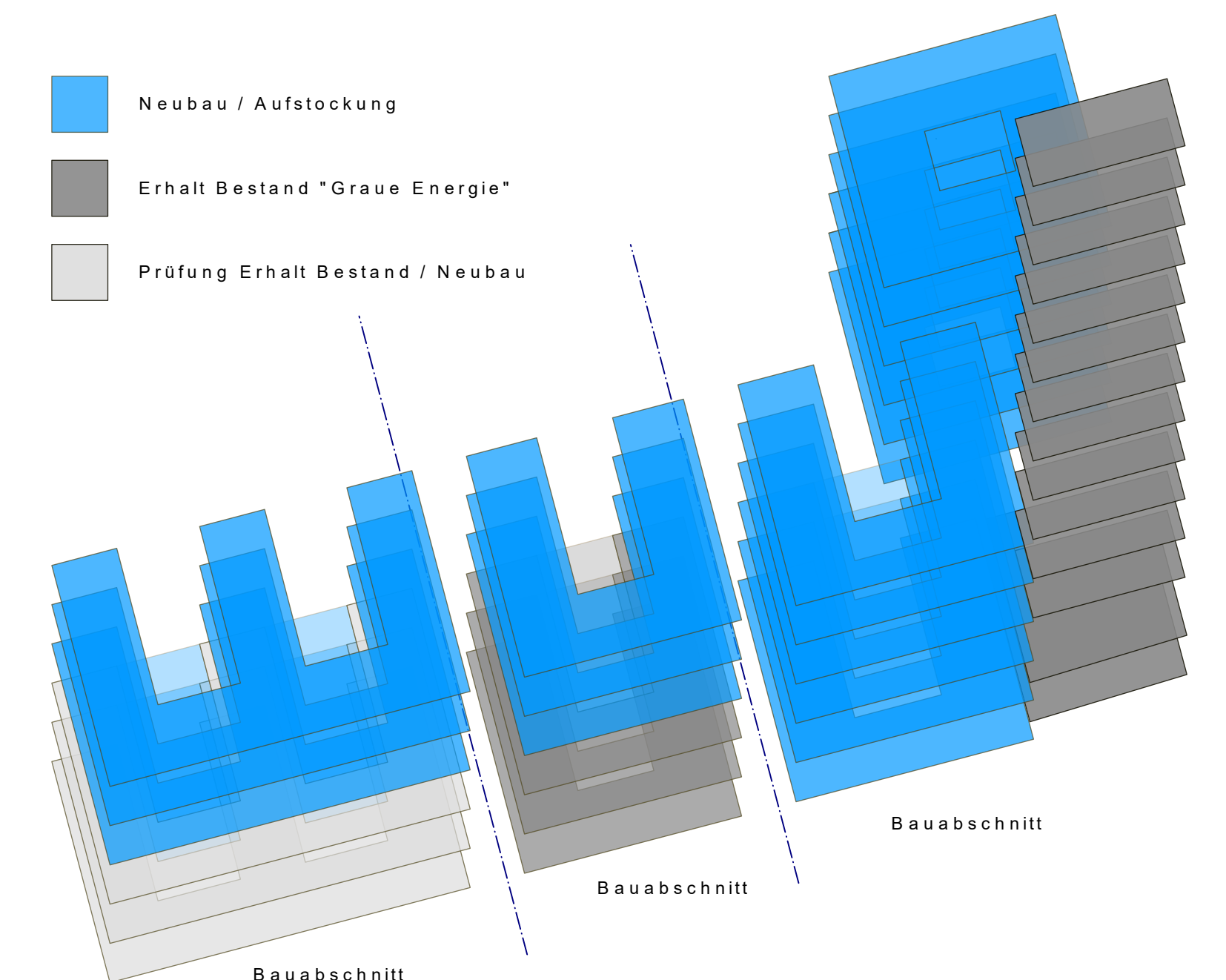


RAHMENPLAN 1:500



NUTZUNGEN

- Wohnen
- Dienstleistung / Büro
- Gewerbe / Einzelhandel
- Kita, zum Park orientiert



UMSETZUNG BAUABSCHNITTE

Flexible Umsetzung der Bauabschnitte

- Neubau / Aufstockung
- Erhalt Bestand "Graue Energie"
- Prüfung Erhalt Bestand / Neubau