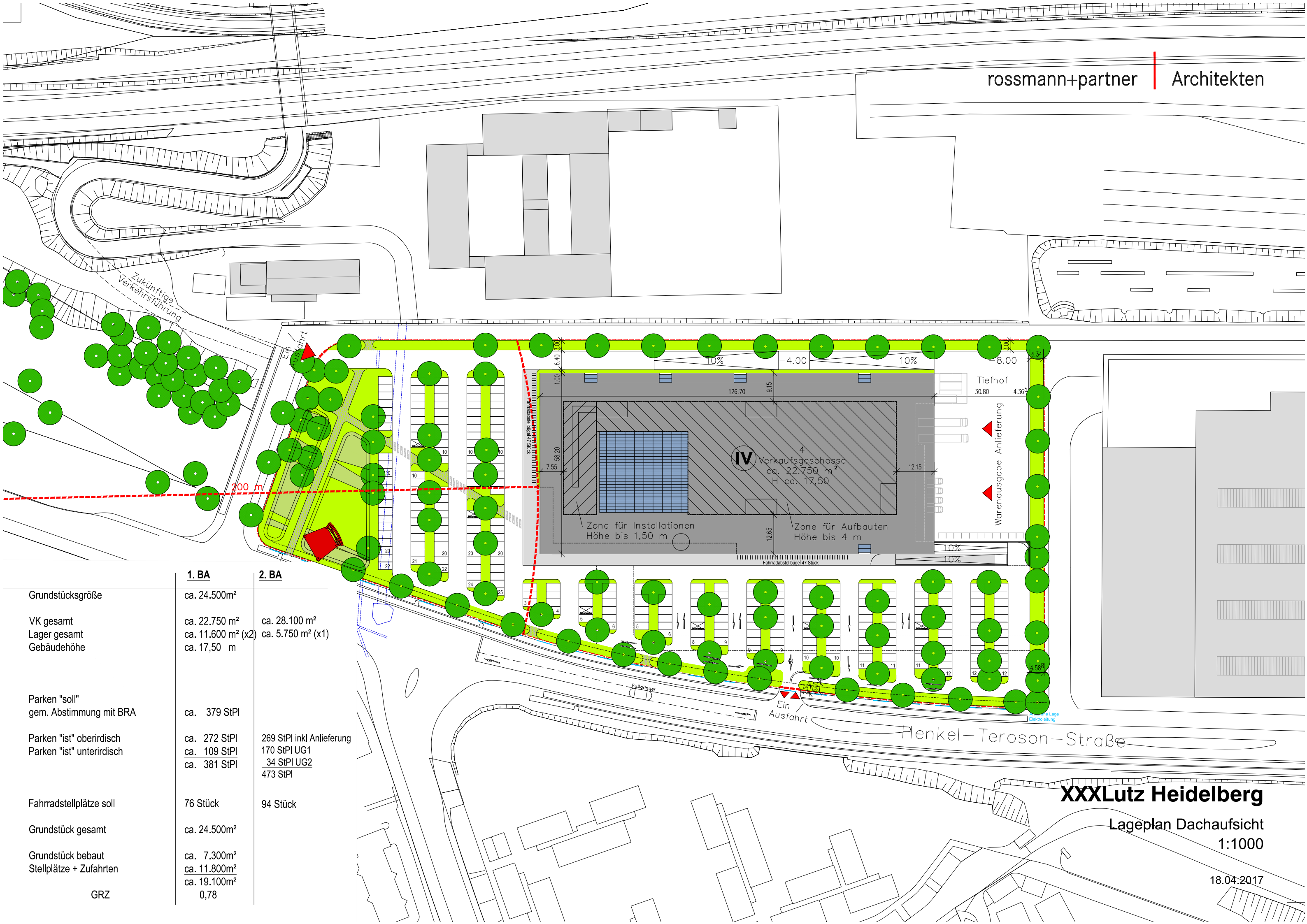


XXXLutz Heidelberg



	1. BA	2. BA
Grundstücksgröße	ca. 24.500m ²	
VK gesamt	ca. 22.750 m ²	ca. 28.100 m ²
Lager gesamt	ca. 11.600 m ² (x2)	ca. 5.750 m ² (x1)
Gebäudehöhe	ca. 17,50 m	
Parken "soll" gem. Abstimmung mit BRA	ca. 379 StPI	
Parken "ist" oberirdisch	ca. 272 StPI	269 StPI inkl Anlieferung
Parken "ist" unterirdisch	ca. 109 StPI	170 StPI UG1
	ca. 381 StPI	34 StPI UG2
		473 StPI
Fahrradstellplätze soll	76 Stück	94 Stück
Grundstück gesamt	ca. 24.500m ²	
Grundstück bebaut	ca. 7.300m ²	
Stellplätze + Zufahrten	ca. 11.800m ²	
	ca. 19.100m ²	
GRZ	0,78	

XXXLutz Heidelberg

Lageplan Dachaufsicht
1:1000

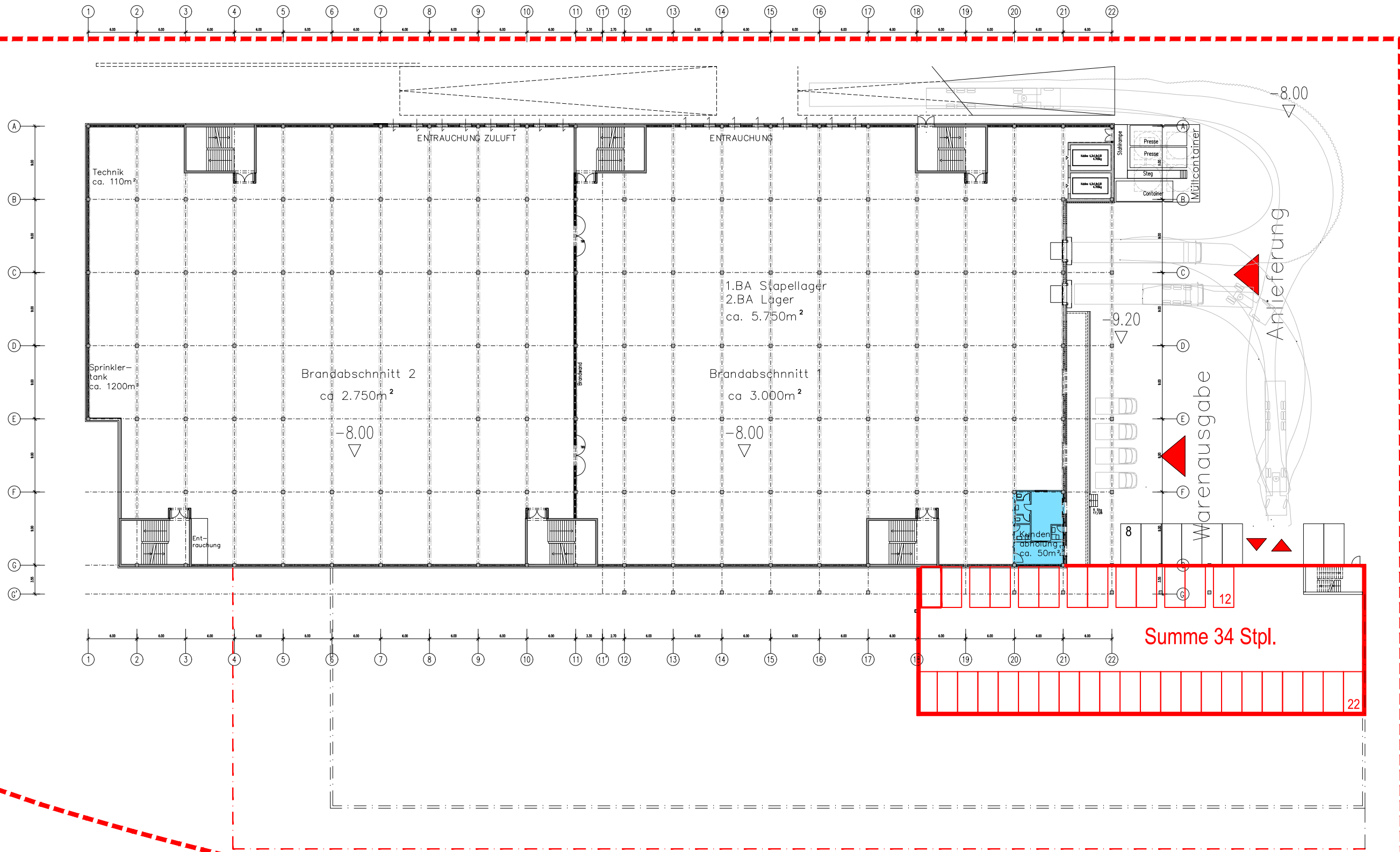
18.04.2017



XXXLutz Heidelberg

Lageplan Erdgeschoss
1:1000

18.04.2017

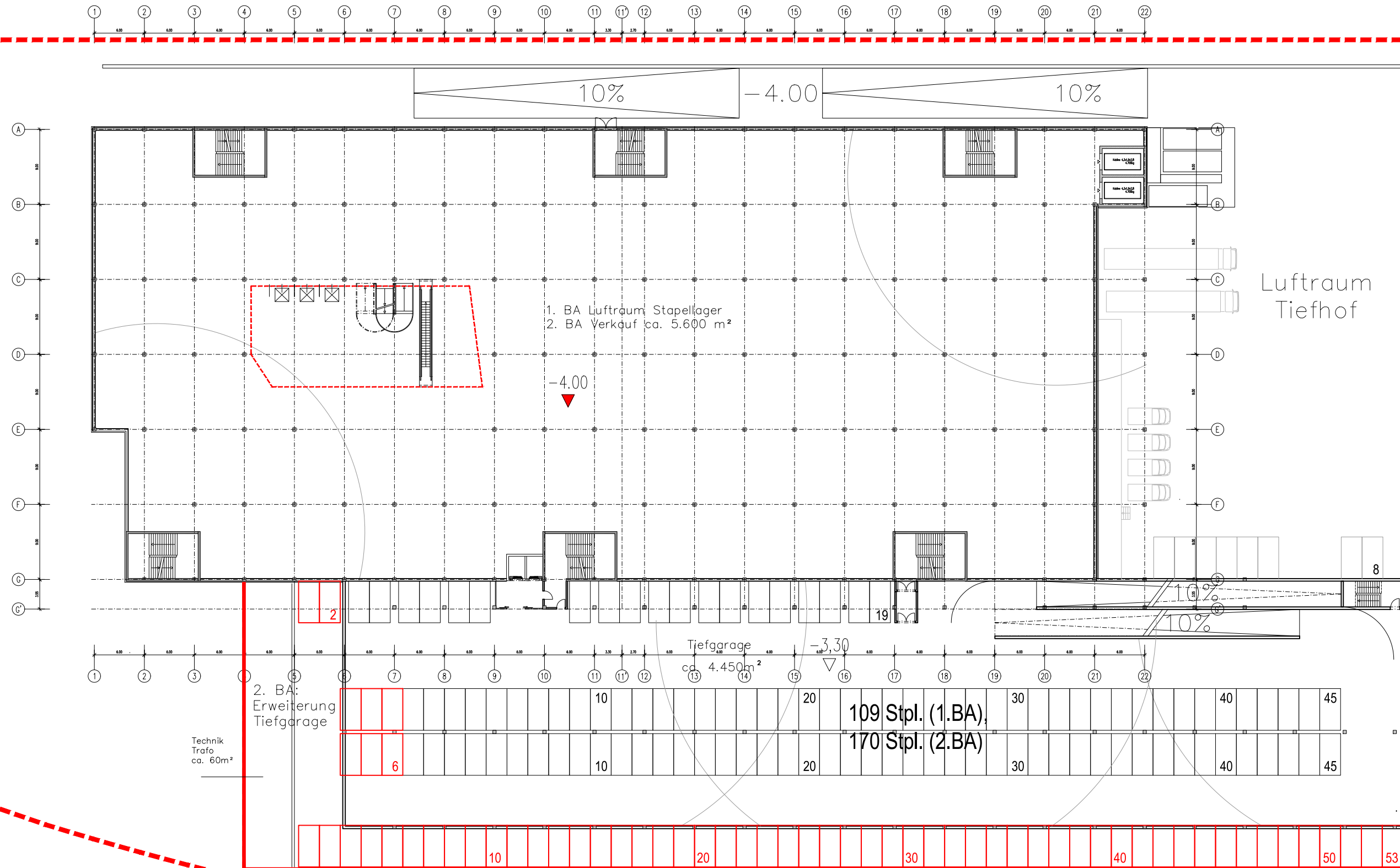


Nutzfläche 2. Untergeschoss

	1. BA	2. BA
Lagerfläche	ca. 5.750 m ² (gestapelt)	ca. 5.750 m ² (nicht gestapelt)
Technikfläche	ca. 420 m ²	ca. 420 m ²
Büro	ca. 50m ²	ca. 50m ²

XXXLutz Heidelberg

2. Untergeschoss
1:500

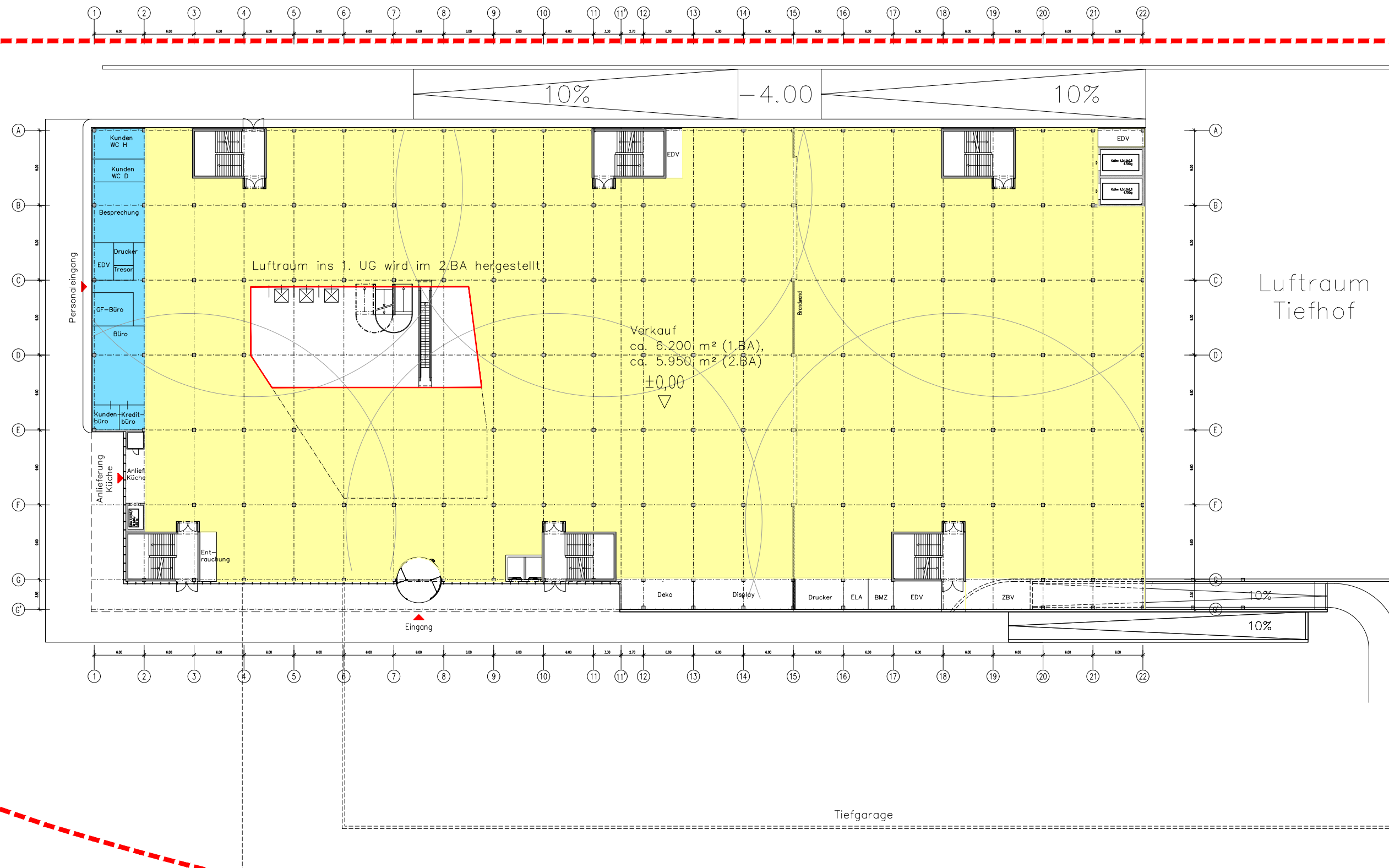


Nutzfläche 1. Untergeschoss

Lagerfläche 1. BA Luftraum Stapellager
 Verkaufsfläche 2. BA ca. 5.600 m²

XXXLutz Heidelberg

1. Untergeschoss Tiefgarage
 1:500



Nutzfläche Erdgeschoss

Verkaufsfläche ca. 6.200 m² (1.BA), 5.950 m² (2.BA)

Technikfläche ca. 80 m²

Lagerfläche ca. 100 m²

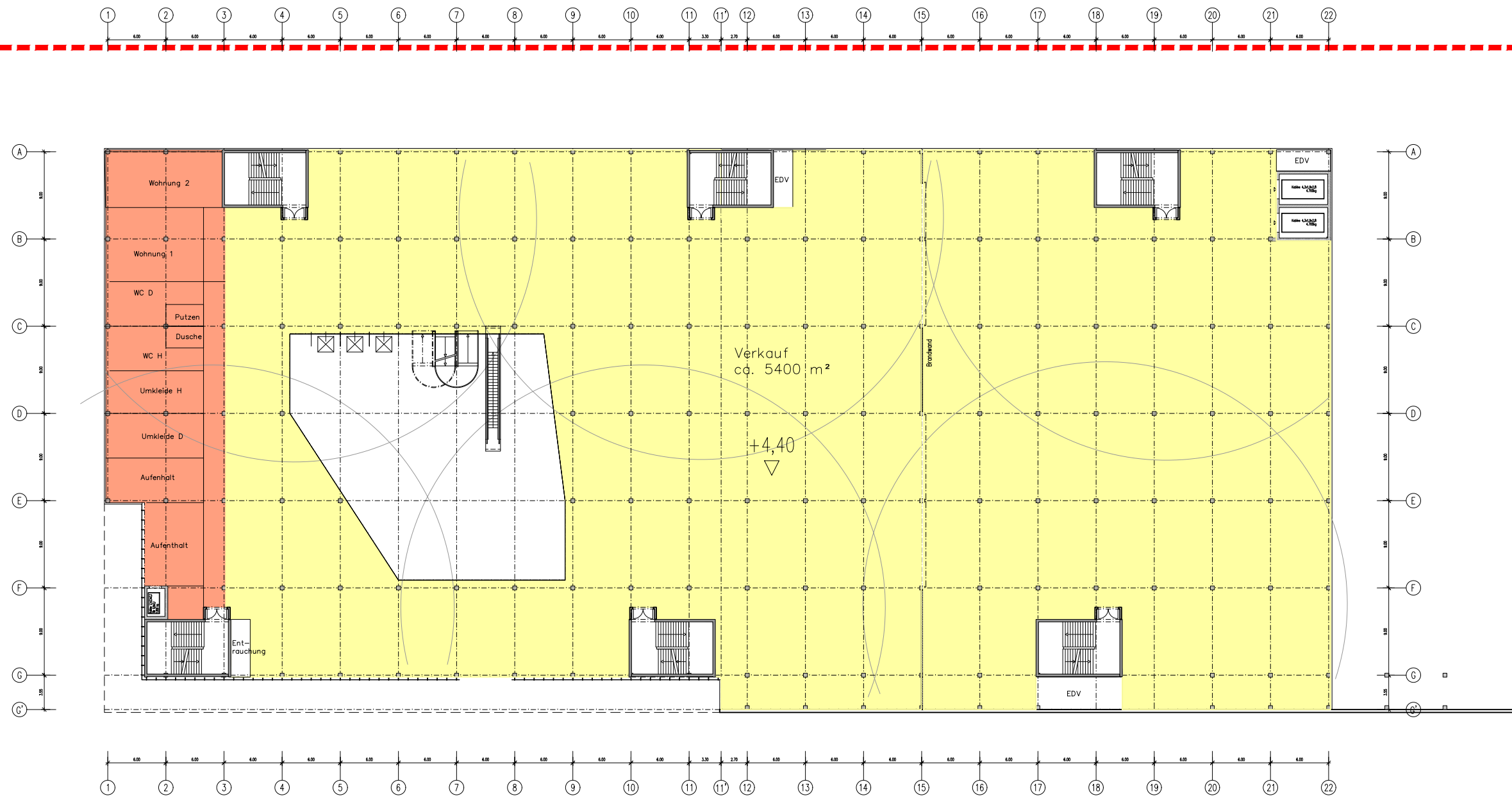
Bürofläche ca. 230 m²

Berechnung der erforderlichen Fluchtwegbreite

EG: Verkaufsfläche: ca. 6.200m²
 Erforderliche Fluchtwegbreite: $6.200\text{m}^2 / 100 \times 0,3 = 18,60\text{m}$

XXXLutz Heidelberg

Erdgeschoss
 1:500



Nutzfläche 1. Obergeschoss

Verkaufsfläche ca. 5.400 m² (2.BA entspricht 1.BA)

Technikfläche ca. 50 m²

Personalbereich ca. 540 m²

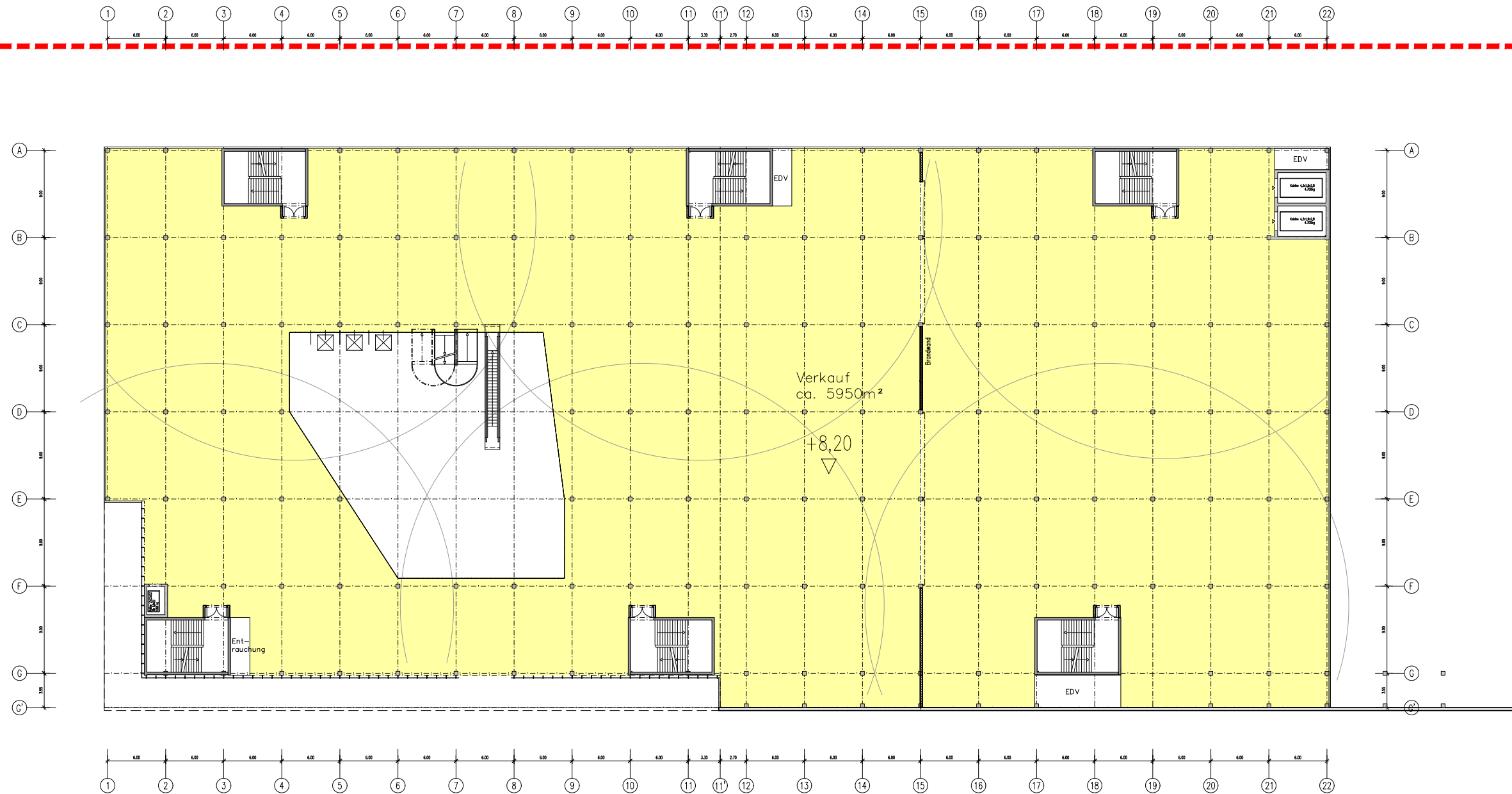
Berechnung der erforderlichen Fluchtwegbreite

EG: Verkaufsfläche: ca. 5.400m²
 Erforderliche Fluchtwegbreite: $5.400m^2 / 100 \times 0,3 = 16,20m$
 Vorhandene Fluchtwegbreite: $6 \times 2,50m = 15,00m$

XXXLutz Heidelberg

1. Obergeschoss

1:500



Nutzfläche 2. Obergeschoss

Verkaufsfläche ca. 5.950 m² (2.BA entspricht 1.BA)

Technikfläche ca. 50 m²

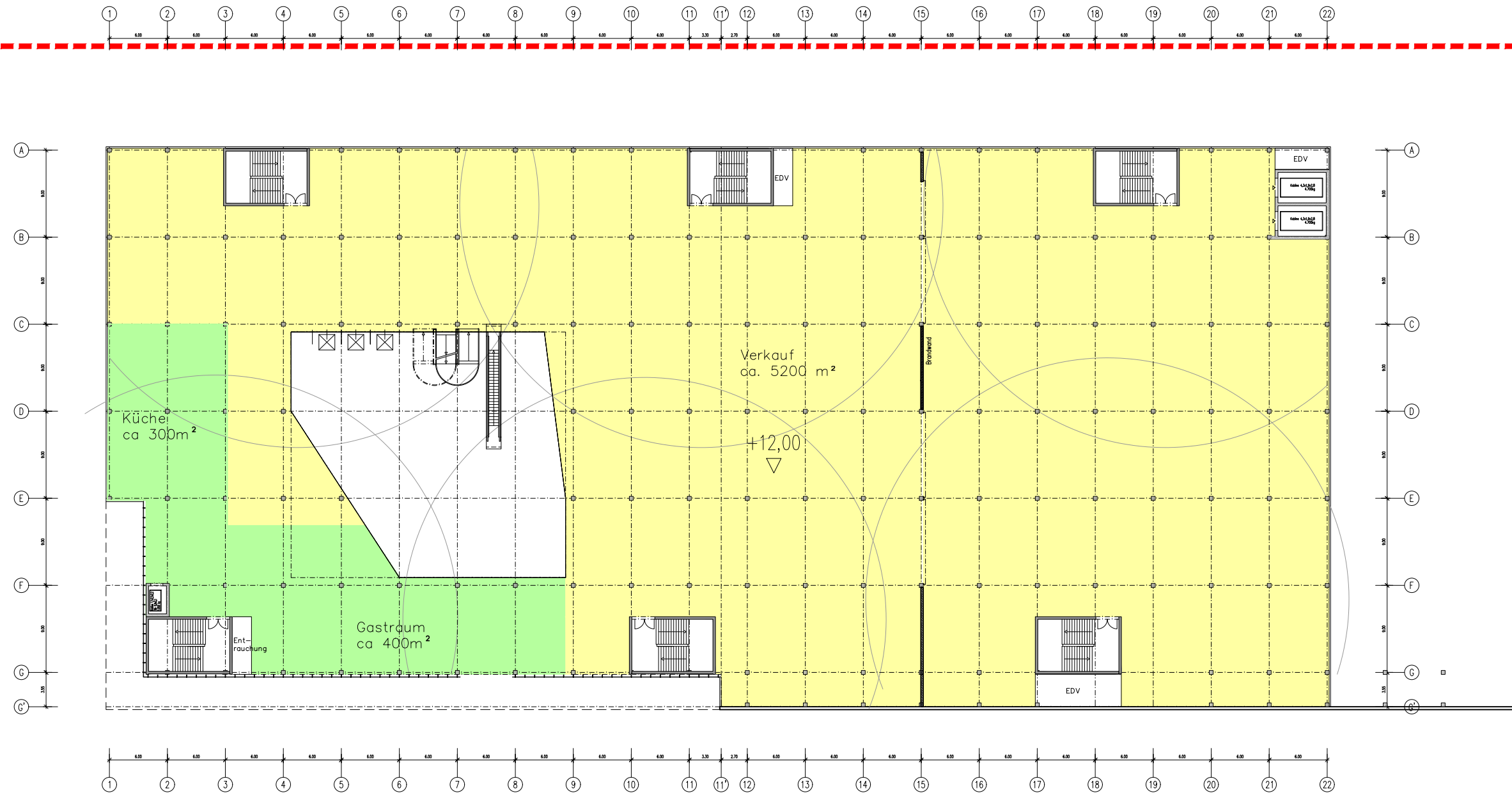
Berechnung der erforderlichen Fluchtwegbreite

EG: Verkaufsfläche: ca. 5.950m²
 Erforderliche Fluchtwegbreite: $5.950\text{m}^2 / 100 \times 0,3 = 17,85\text{m}$
 Vorhandene Fluchtwegbreite: $6 \times 2,50\text{m} = 15,00\text{m}$

XXXLutz Heidelberg

2. Obergeschoss

1:500



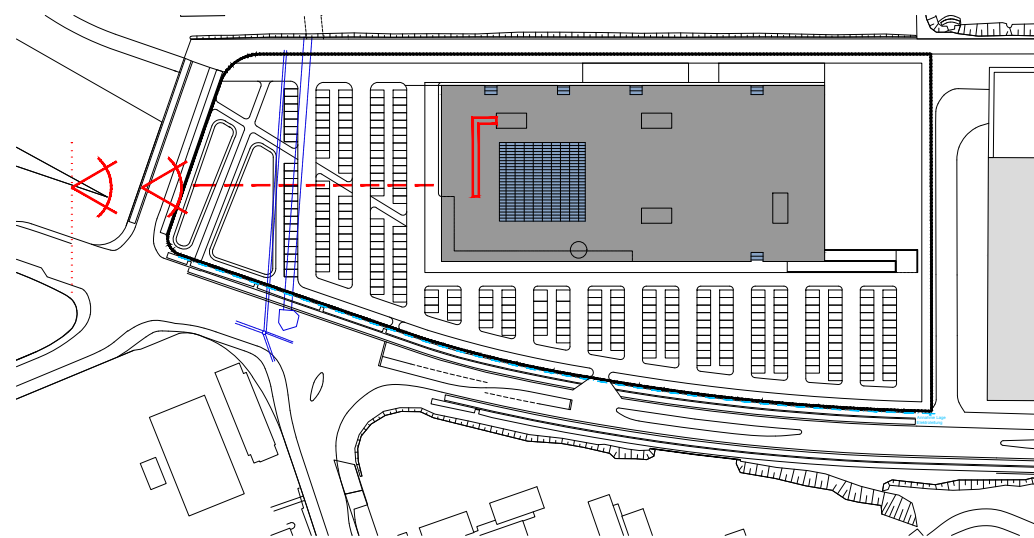
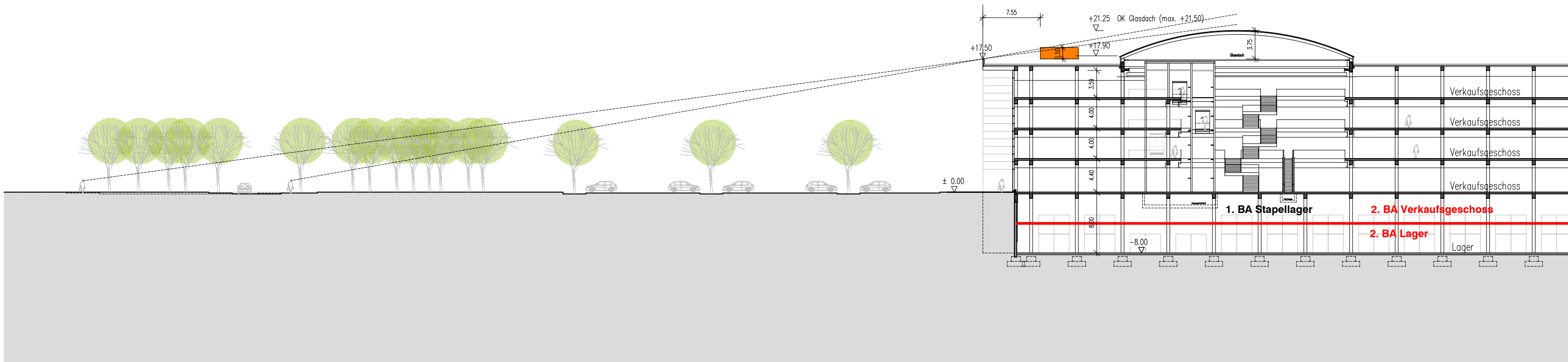
Nutzfläche 3. Obergeschoss
 Verkaufsfläche ca. 5.200 m² (2.BA entspricht 1.BA)
 Technikfläche ca. 50 m²
 Restaurant ca. 700 m²

Berechnung der erforderlichen Fluchtwegbreite

EG: Verkaufsfläche: ca. 5.200m²
 Erforderliche Fluchtwegbreite: $5.200\text{m}^2 / 100 \times 0,3 = 15,20\text{m}$
 Vorhandene Fluchtwegbreite: $6 \times 2,50\text{m} = 15,00\text{m}$

XXXLutz Heidelberg

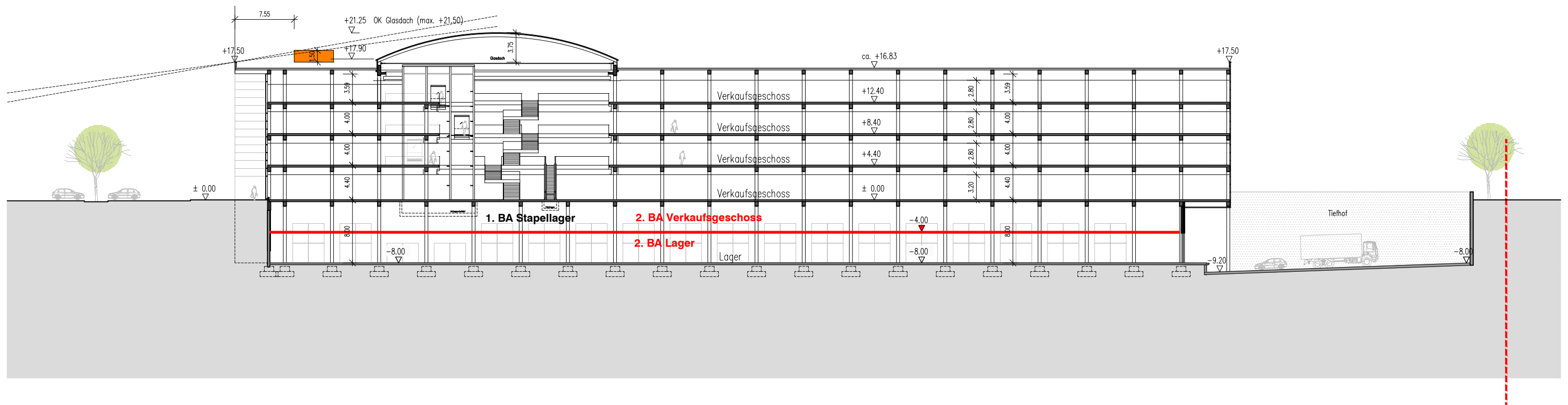
3. Obergeschoss
 1:500



XXXLutz Heidelberg

Längsschnitt
1:500

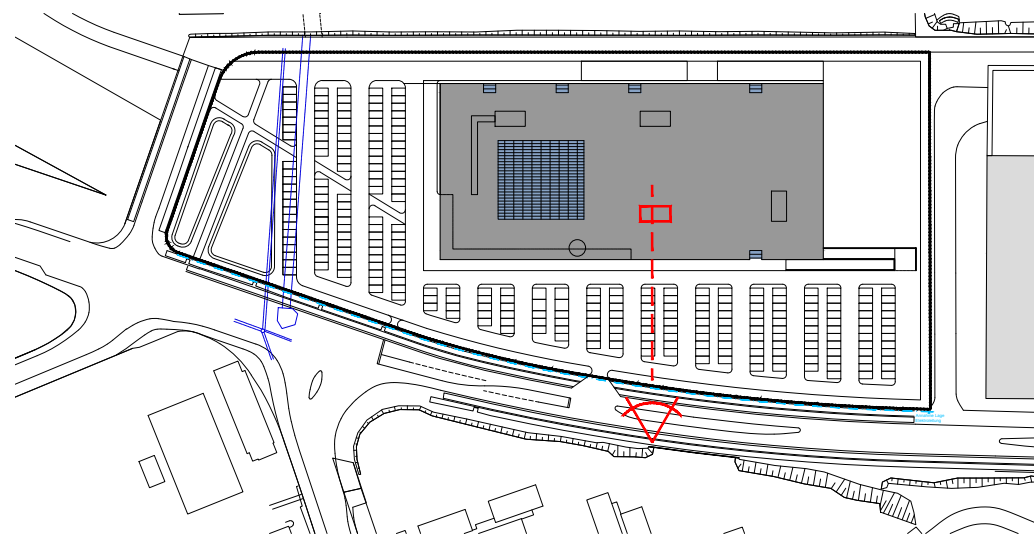
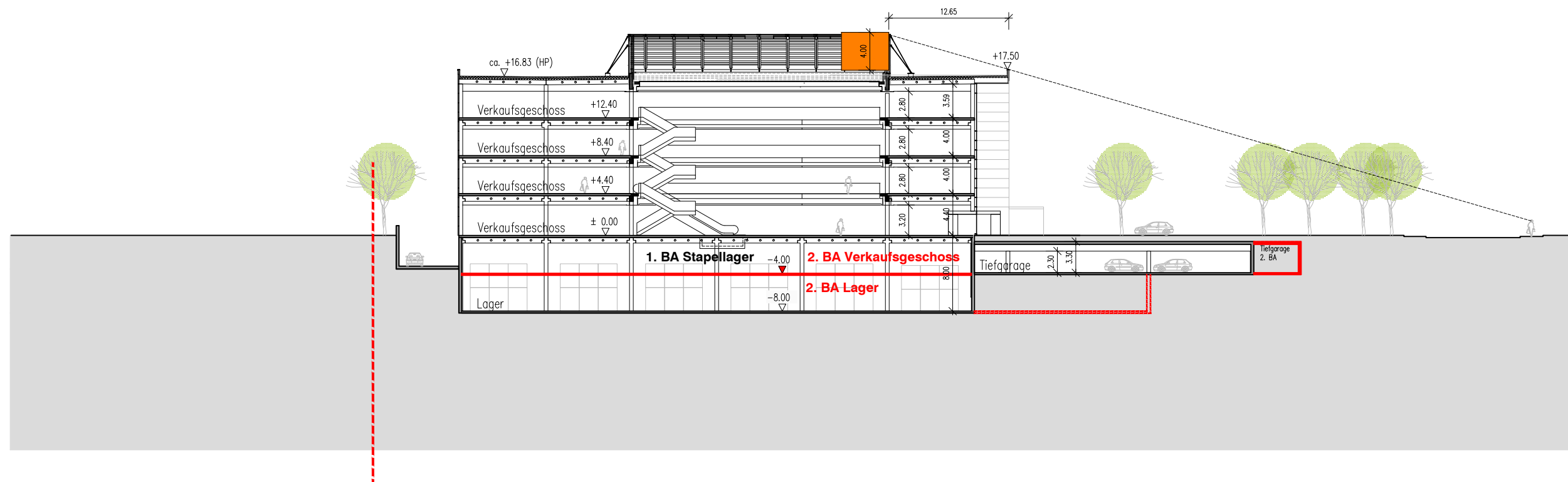
18.04.2017



XXXLutz Heidelberg

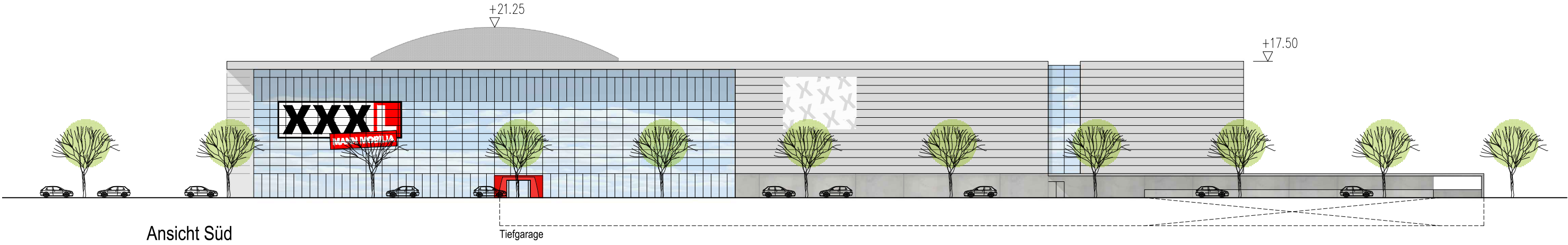
Längsschnitt
1:500

18.04.2017

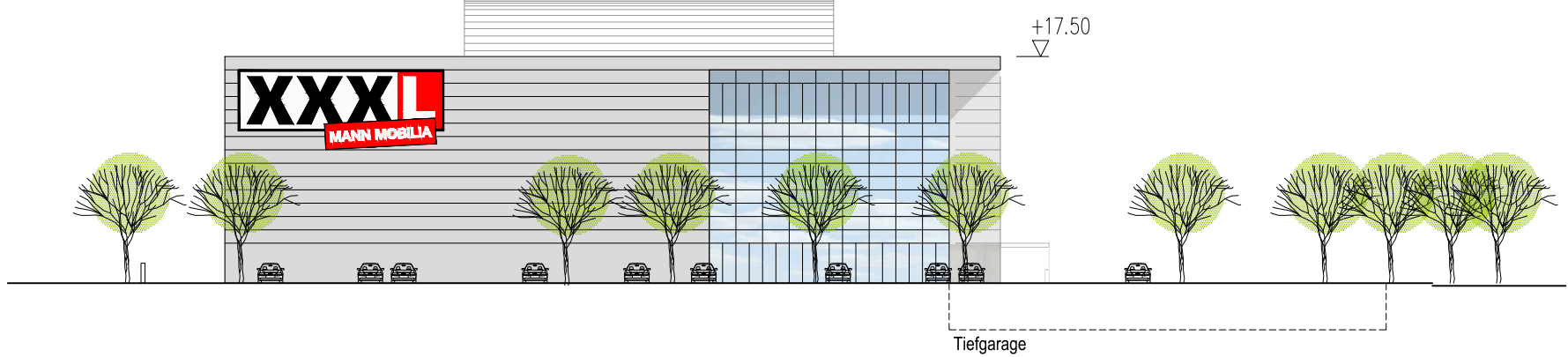


XXXLutz Heidelberg

Querschnitt
1:500



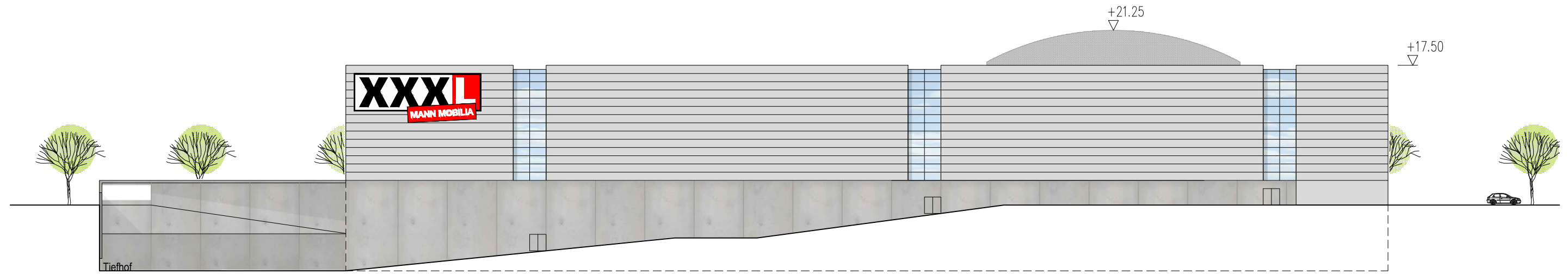
Ansicht Süd



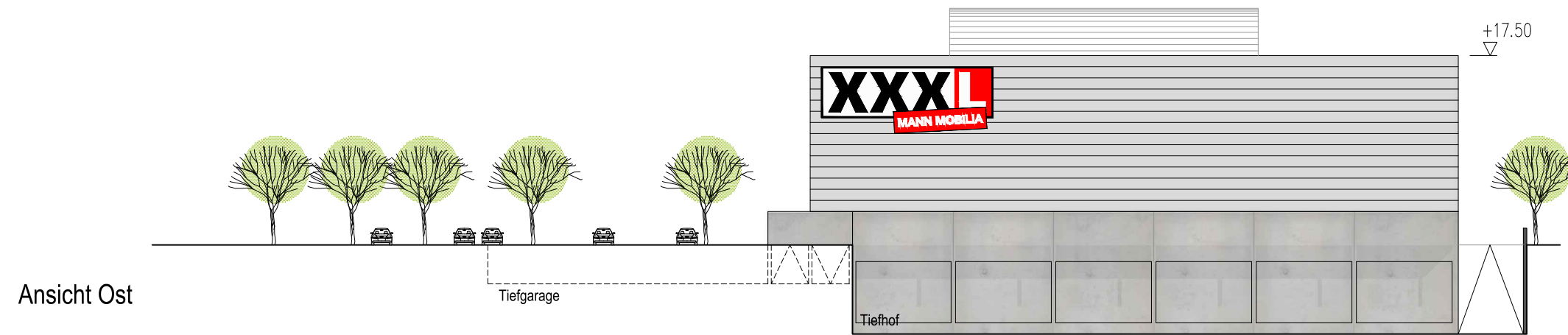
Ansicht West

XXXLutz Heidelberg

Ansicht Süd + West
1:500



Ansicht Nord



Ansicht Ost

XXXLutz Heidelberg

Ansicht Nord + Ost
1:500



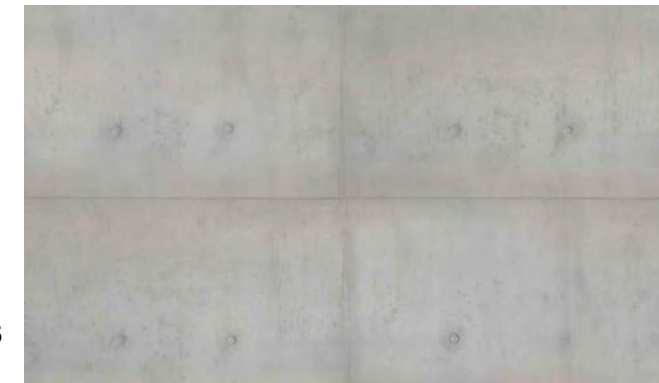
Metallkassetten
Sandwichfassade
antrazit/silbermetallic

akzentuiert durch
horizontale
Lisenenprofile
differenzierter
Sockelbereich ohne
Akzentuierung



Glas
feinprofilierter
Pfosten-Riegelfassade

Glaskörper zoniert und
betont den
Eingangsbereich
Gliederung des Baukörpers
durch vertikale Glasbänder



Sichtbeton

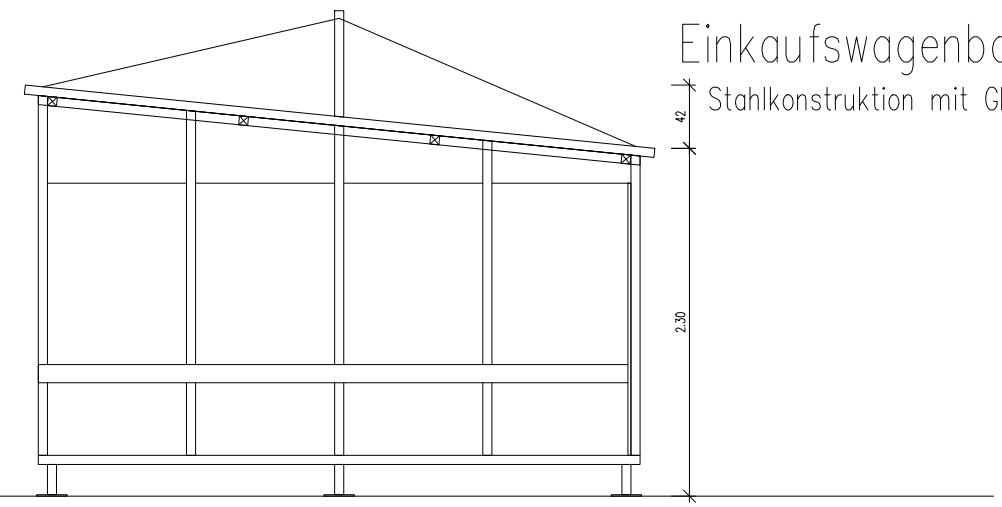
Sonderelemente
Erschließungsbereiche
Tiefgaragenabfahrt
teilweise Sockelbereich



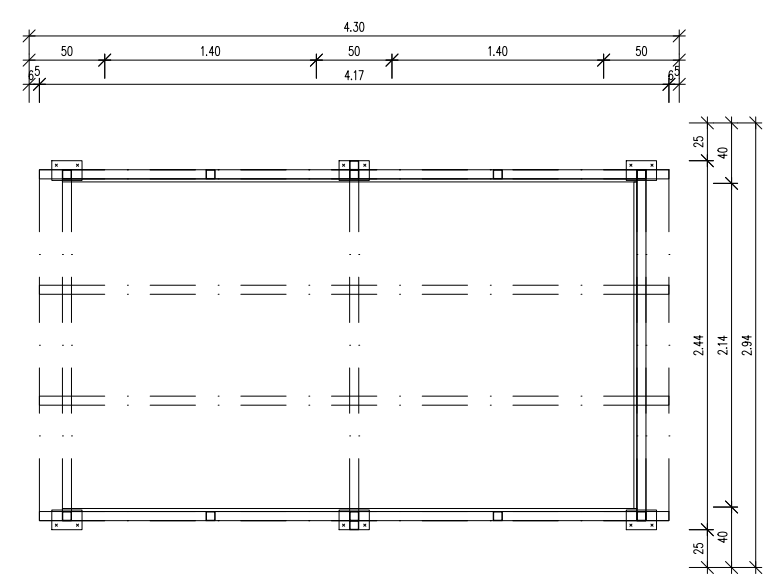
XXXLutz Heidelberg

Materialität
1:200

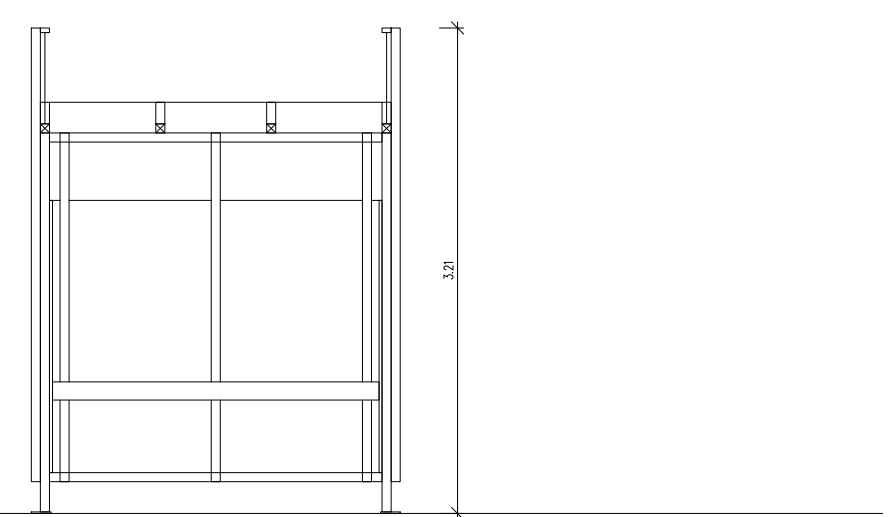
Einkaufswagenbox Schnitt Tiefhof
Stahlkonstruktion mit Glas



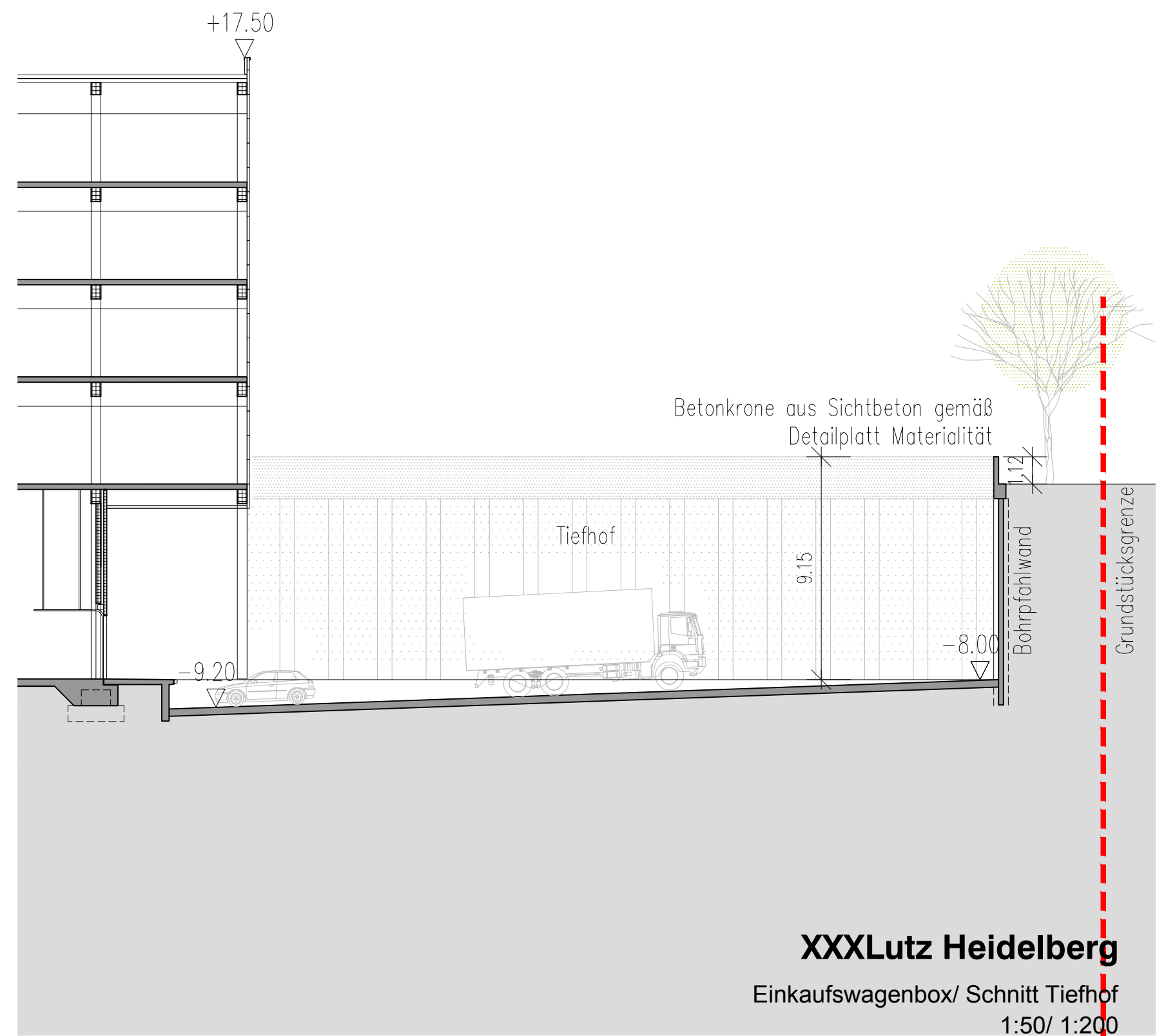
Längsschnitt



Grundriss



Querschnitt



Betonkrone aus Sichtbeton gemäß
Detailplatt Materialität

Tiefhof

9.15

-9.20

-8.00

Bohrpfahlwand

Grundstücksgrenze

XXXLutz Heidelberg
Einkaufswagenbox/ Schnitt Tiefhof
1:50/ 1:200