

Abwasserzweckverband Heidelberg Tiergartenstraße 55 69121 Heidelberg

Amt für Umweltschutz, Gewerbeaufsicht  
und Energie  
z.Hd. Frau Lukesch  
Prinz Carl - Kornmarkt 1

69117 Heidelberg

Büro: Tiergartenstraße 55  
Zimmer: 305  
Bearbeitet von: Jens Lambertus  
Telefon: 0 62 21 / 417 475  
e-mail: jens.lambertus@azv-heidelberg.de  
Telefax: 0 62 21 / 41 18 68  
Unser Zeichen: 2 / la

Ihr Schreiben vom: 19. Juni 2024 (E-Mail)

Heidelberg, den 16.12.2024

---

***Wasserrechtliche Erlaubnis vom 21.01.2015, 12.02.2004, bzw. 17.02.1987, bzw. 13.06.1961 für den Bau und den Betrieb eines Grundwasserbrunnens im Klärwerk Süd in Heidelberg Wieblingen***

*hier: Antrag auf erneute wasserrechtliche Erlaubnis ab dem 01.01.2025*

Sehr geehrte Damen und Herren,

im Klärwerk Süd wird seit 65 Jahren ein Brunnen für das Betriebswasser benutzt. Gemäß der aktuellen wasserrechtlichen Erlaubnis vom 21. Januar 2015 ist die Grundwasserentnahme aus dem Brunnen auf **25 l/s, 630 m<sup>3</sup>/d und 99.800 m<sup>3</sup>/Jahr** beschränkt. Die Erlaubnis ist bis zum 31.12.2024 befristet.

Hiermit wird beantragt die wasserrechtliche Erlaubnis, den Grundwasserbrunnen im Klärwerk Süd in Wieblingen, ab dem 01.01.2025 weiterhin zu betreiben und Grundwasser zu entnehmen. Die festgesetzten Begrenzungen der wasserrechtlichen Erlaubnis vom 21.01.2015 können auch in Zukunft eingehalten werden.

Das Wasser wird für den Schlammmentwässerungsprozess und zu Reinigungszwecken, insbesondere für die Säuberung der Regenüberlaufbecken verwendet. Die eingesetzten beiden Pumpen sind Tauchmotorpumpen mit 12,0 bzw 13,0 l/s maximaler Pumpmenge. Die entnommenen Jahresmengen betragen zwischen 2021 und 2023 88.840, 84.670 und 98.760 m<sup>3</sup>/Jahr.

Anbei erhalten Sie den Übersichtslageplan, den Lageplan, den Bestandsplan des Filterbrunnens (Grundriss und Schnitt), sowie den Erläuterungsbericht.

Mit freundlichen Grüßen

Jens Lambertus  
Abteilungsleiter Kläranlagenbetrieb und Entwicklung

---

**Telefon** (0 62 21) 417-3  
**e-mail** [zentrale@azv-heidelberg.de](mailto:zentrale@azv-heidelberg.de)  
**Internet** [www.azv-heidelberg.de](http://www.azv-heidelberg.de)  
**Steuer-Nr.** 32 0 82 / 02 4 52  
**USt-IdNr.** DE 81 20 30 019

**Bankverbindung**  
Sparkasse Heidelberg

BIC / SWIFT-Code SOLADES1HDB  
IBAN DE 2767 2500 2000 0000 0299

Heidelberg, den 16. Dezember 2024  
2 / la

## Erläuterungsbericht

Antrag auf erneute wasserrechtliche Erlaubnis zur Brauchwasserentnahme im Klärwerk Süd

Im Klärwerk Süd (KWS) wird seit ca. 65 Jahren ein Brunnen für das Betriebswasser benutzt.

In der wasserrechtlichen Erlaubnis vom 21.01.2015 ist folgende Wasserentnahme festgelegt:  
**25 l/s, 630 m<sup>3</sup>/d, 99.800 m<sup>3</sup>/Jahr**

Die beiden eingesetzten Pumpen sind Tauchmotorpumpen mit 12, bzw. 13 l/s maximaler Pumpmenge. Die entnommenen Jahresmengen betragen zwischen 2021 und 2023 88.840, 84.670 und 98.760 m<sup>3</sup>/Jahr.

Das Brauchwasser wird bei folgenden Prozessschritten eingesetzt:

Rechen:	8 %
Rechengutwaschpresse:	8 %
Sandwäsche:	13 %
Luftwäscher Voreindickung:	6 %
Luftwäscher Vorreinigung:	2 %
Luftwäscher Schlammwässerung:	1 %
Zerkleinerer Voreindickung:	1 %
Zerkleinerer Hochlastfaulung:	1 %
Flockmittelansatz:	16 %
Grünflächenbewässerung:	4 %
<u>Reinigungsprozesse, insb. RÜB:</u>	<u>40 %</u>
Summe:	100 %

Der überwiegende Teil des Brunnenwassers wird für Reinigungsprozesse insbesondere für die Regenüberlaufbecken und die Vorreinigung (Rechen und Sandfang) genutzt. Wasserkreislauf führungen sind hierbei nicht möglich, da das geförderte Wasser nach der Anwendung verschmutzt und dem Klärwerk Nord zur Reinigung zugeführt werden muss.

Zur Aufrechterhaltung eines geordneten Klärwerksbetriebs ist der weitere Betrieb des Brunnens ab dem 01.01.2025 unerlässlich.

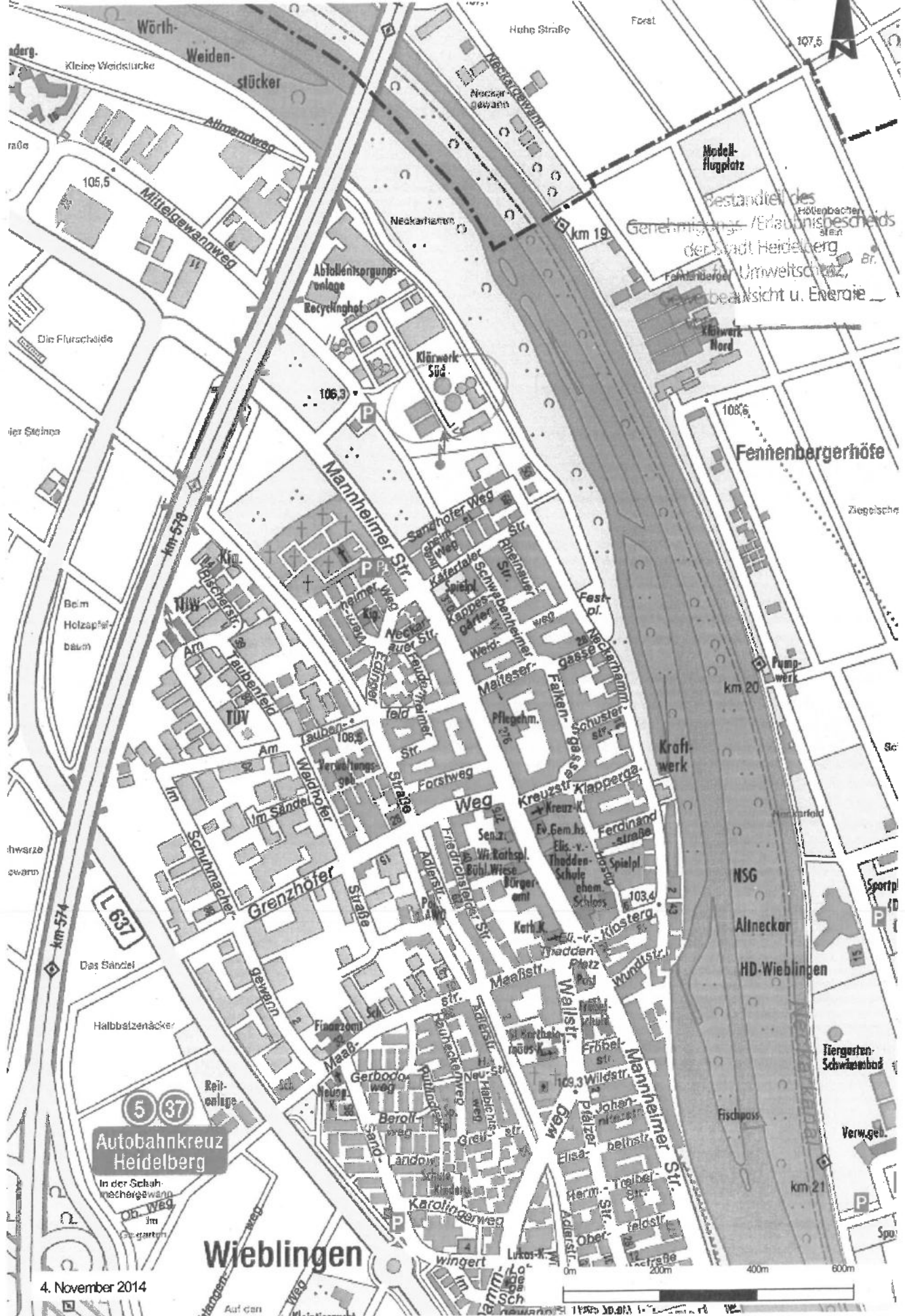
---

**Telefon** (0 62 21) 417-3  
**e-mail** [zentrale@azv-heidelberg.de](mailto:zentrale@azv-heidelberg.de)  
**Internet** [www.azv-heidelberg.de](http://www.azv-heidelberg.de)  
**Steuer-Nr.** 32 0 82 / 02 4 52  
**USt-IdNr.** DE 81 20 30 019

**Bankverbindung**  
Sparkasse Heidelberg

BIC / SWIFT-Code SOLADES1HDB  
IBAN DE 2767 2500 2000 0000 0299

Weidenschlauch



Bestandteil des Genehmigungs-/Erlaubnisbescheids der Stadt Heidelberg, Umweltschutz, beabsichtigt u. Energie

5 37  
Autobahnkreuz Heidelberg  
In der Schuhmechergewand  
Ob Weg  
im Garten

4. November 2014

Wieblingen

0m 200m 400m 600m

20.08.21

Bopp

Submersible motor pump

**wilo**

P-Typ Actun-ZETOS K8.70

M-Typ NU611-2/15

MFY 2021W31

IP 68 | T 30 °C | P<sub>2</sub> 15.00 kW | n 2850 1/min

Q<sub>N</sub> 77 m<sup>3</sup>/h | H<sub>N</sub> 49 m | SF 1.00 / I<sub>SF</sub> 32.0 A

U 400 ~3 V | I<sub>N</sub> 32.00 A | I<sub>ST</sub> 53.3 A

AT Stern-Dreieck | OT<sub>S</sub> S1 | OT<sub>E</sub> -

f 50 Hz | cosφ 0.82 | Δ 100.0 m

m | S 3 | MEI -

IEC 60034-1

S/N: 650504754

ERC

CE

WILO SE Wilopark 1  
44263 Dortmund Germany  
Made in Germany

WILO SE  
Wilopark 1  
44263 Dortmund  
Germany

T +49 231 4102-0  
F +49 231 4102-7363  
www.wilo.com

Deutsche Bank Dortmund  
BLZ 44070050 KTO 0169 1617 00  
BIC/SWIFT DEUT DE DE 440  
IBAN: DE40440700500169161700

# wilo

## Lieferschein

WILO SE Postfach 30 06 54 44236 Dortmund

Klärwerk Süd  
Abwassermeister Michael Morano  
Tel. 0 62 21 - 417 575  
Mittelgewannweg 2  
69123 Heidelberg

**Auftraggeber:**  
Abwasserzweckverband Heidelberg  
Tiergartenstr. 55  
69121 Heidelberg


Seite: 1 / 2 Datum: 18.08.2021

**Lieferschein-Nr.:** 800593151  
**Kundennummer:** 410014  
**Auftragsnummer/Datum:**  
12635395/16.06.2021  
**Bestellangaben/Datum:**  
dr. Hr. A. Fuchs, per Mail/16.06.2021

**Ihr Ansprechpartner:**  
Heidi Emtmann  
T +49 9281 974-181  
F +49 9281 974-398  
heidi.emtmann@wilo.com

# Brunnenpumpe 2

**Lieferung:** FCA Frei Frachtführer ab Werk  
**Versandstelle:** WILO SE, Werk Hof  
Heimgartenstraße 1-3  
95030 Hof/Saale  
**Route:** E01DE0 Spedition Deutschland

20.8.21 

Pos.	Material Bezeichnung	Menge	Gewicht
------	-------------------------	-------	---------

0010	6075768 ACTUN-ZETOS_K8.70 EAN: 4048482554433 Serialnr.: ( 650504754 )	1 ST	
------	--	------	--

**Mit folgender Konfiguration:**

**Hydraulik**

Hydrauliktyp: K8.70  
Code Materialausführung Hydr.: Ausführung C  
Stufenanzahl: 3  
Lauftrad Korrektur Durchmesser: 135,00 mm  
Betriebspunkt Volumenstrom Q: 77 m³/h  
Druckanschluß Pumpe: G5 I PN63  
Material Hydraulikgehäuse: 1.4408  
Material Spalttring: EPDM  
Material Druckanschluß: 1.4408  
Material Pumpenwelle: 1.4462

Baumuster Hydraulik Char: Baumuster0  
Einbauart: Einbau vertikal  
Lauftradkorrektur: S (korrigiert)  
Frequenz: 50 Hz  
Betriebspunkt Förderhöhe H: 49 m  
Ausführung Druckanschluß: Rückschlagventil mit Einsatz  
Material Lauftrad: 1.4408  
Material Verbindungselemente: rostfrei A4  
Material Ansaugstück: 1.4408  
Material Lagerbuchse: EPDM

**Motor**

Motor Bezeichnung: NU 611-2/15  
Drehzahl: 2850 1/min  
Einschaltart: stern-dreieck  
Servicefaktor: 1,00  
Anlaufstrom berechnet: 53,33 A  
Max. Einsatztemperatur: 30 °C

Baumuster Motor Char: Baumuster0  
Spannung V: 400 ~3  
Bemessungsleistung: 15,00 KW  
Bemessungsstrom: 32,00 A  
Aufnahmeleistung, max.: 18,1 KW  
Ausführung Wicklung: Standard

Erfüllungsort und Gerichtsstand für Lieferung und Zahlung ist Dortmund.

WILO SE, Sitz Dortmund, Amtsgericht Dortmund HRB 21355, Ust.-Id.Nr. DE182676993, St.-Nr. 315/5788/0011, WEEE Reg.-Nr. DE 82996796

Unvorsitzender des Aufsichtsrats: Prof. Dr. Norbert Wieselhuber, Vorstand: Oliver Hermes (Vorsitzender), Dr. Patrick Niehr, Geom. Weber, Mathias Wevers

WILO SE  
Wilopark 1  
44263 Dortmund  
Germany

T +49 231 4102-0  
F +49 231 4102-7363  
www.wilo.com

Deutsche Bank Dortmund  
BLZ 44070050 KTO 0169 1617 00  
BIC/SWIFT DEUT DE DE 440  
IBAN: DE40440700500169161700

**wilo**

## Lieferschein

Seite: 2 / 2 Datum: 18.08.2021

WILO SE Postfach 30 06 54 44236 Dortmund

Klärwerk Süd  
Abwassermeister Michael Morano  
Tel. 0 62 21 - 417 575  
Mittelgewannweg 2  
69123 Heidelberg

Lieferschein-Nr.: 800593151  
Kunden-Nr.: 410014

Pos.	Material Bezeichnung	Menge	Gewicht
	Motorabdichtung: Gleitringdichtung Code Materialausführung Motor*: Ausführung B Material Motorwelle: 1.4301 WZ  <u>Zubehör, angebaut</u> Kabel Länge: 20,0 M Stromzuführung 1: Anzahl: 1 Stromzuführung 1: Größe: 7G2,5	Motorfüllung: 35% Thermofrost P + 65% Wasser Material Gehäuseteile: 1.4301 Material Motormantel: 1.4306  Kabel Schutzschlauch Länge: 0,0 M Stromzuführung 1: Typ: S07BB-F, rund	

**Gesamtgewicht:** 188,000 KG

**Anzahl Packstücke:** 1

Um eine effiziente Retourenabwicklung, von mangelfrei gelieferten Neuwaren zu gewährleisten, nehmen Sie bitte vorab immer Kontakt zu Ihrem Ansprechpartner aus der Auftragsabwicklung auf (Kontakt siehe oben).  
Neuwarenrücksendungen ohne vorherige Anmeldung werden gemäß unserer AGBs nicht bearbeitet. Auch sind wir gemäß unserer AGBs zur Rücknahme von mangelfrei gelieferter Neuware nicht verpflichtet.

Lieferung und Leistung erfolgen ausschließlich auf der Grundlage unserer Allgemeinen Lieferungs- und Leistungsbedingungen, abrufbar unter [www.wilo.de/rechtliches](http://www.wilo.de/rechtliches)  
Das Lieferscheindatum entspricht dem Leistungszeitpunkt.

**Jahr: 2023**

	Entnahme Pumpe1	Entnahme Pumpe2	Verbrauch Gesamt	Verbrauch Trinkwasser
Januar	0	6.590	6.590	22
Februar	0	7.130	7.130	19
März	0	9.520	9.520	25
April	10	10.310	10.320	19
Mai	9.310	450	9.760	18
Juni	250	7.900	8.150	21
Juli	7.780	300	8.080	20
August	670	9.240	9.910	20
September	7.700	1.250	8.950	20
Oktober	110	6.720	6.830	22
November	6.630	310	6.940	25
Dezember	430	6.150	6.580	21
<b>Gesamt:</b>	<b>32.890</b>	<b>65.870</b>	<b>98.760</b>	<b>252</b>
<b>Zulässig</b>			<b>99.800</b>	
<b>aktueller Mittelwert / Monat :</b>			<b>8.230</b>	

Es ist darauf zu achten, sparsam mit dem Brauchwasser umzugehen. Bei einer monatlichen Entnahmemenge von mehr als 7350 m<sup>3</sup>/Monat ist der Abteilungsleiter Abt. 2 zu informieren. Der Wasserverbrauch für die Bereiche Reinigung / Bewässerung ist sofort auf ein Minimum zu reduzieren. Die zulässige jährliche Entnahmemenge ist einzuhalten.

gez. Oehlke, 11.03.04

**Jahr: 2022**

	Entnahme Pumpe1	Entnahme Pumpe2	Verbrauch Gesamt	Verbrauch Trinkwasser
Januar	210	6.920	7.130	26
Februar	5.200	180	5.380	27
März	190	5.020	5.210	25
April	5.360	200	5.560	22
Mai	360	6.750	7.110	22
Juni	5.540	1.360	6.900	19
Juli	940	6.380	7.320	24
August	8.530	140	8.670	19
September	340	8.960	9.300	20
Oktober	7.630	510	8.140	20
November	500	10.280	10.780	21
Dezember	3.080	90	3.170	23
<b>Gesamt:</b>	<b>37.880</b>	<b>46.790</b>	<b>84.670</b>	<b>268</b>
<b>Zulässig</b>			<b>99.800</b>	
	<b>aktueller Mittelwert / Monat :</b>		<b>7.056</b>	

Es ist darauf zu achten, sparsam mit dem Brauchwasser umzugehen. Bei einer monatlichen Entnahmemenge von mehr als 7350 m<sup>3</sup>/Monat ist der Abteilungsleiter Abt. 2 zu informieren. Der Wasserverbrauch für die Bereiche Reinigung / Bewässerung ist sofort auf ein Minimum zu reduzieren. Die zulässige jährliche Entnahmemenge ist einzuhalten.

gez. Oehlke, 11.03.04

November : Wasserrohrbruch beim Rasenstück neben dem Brunnen



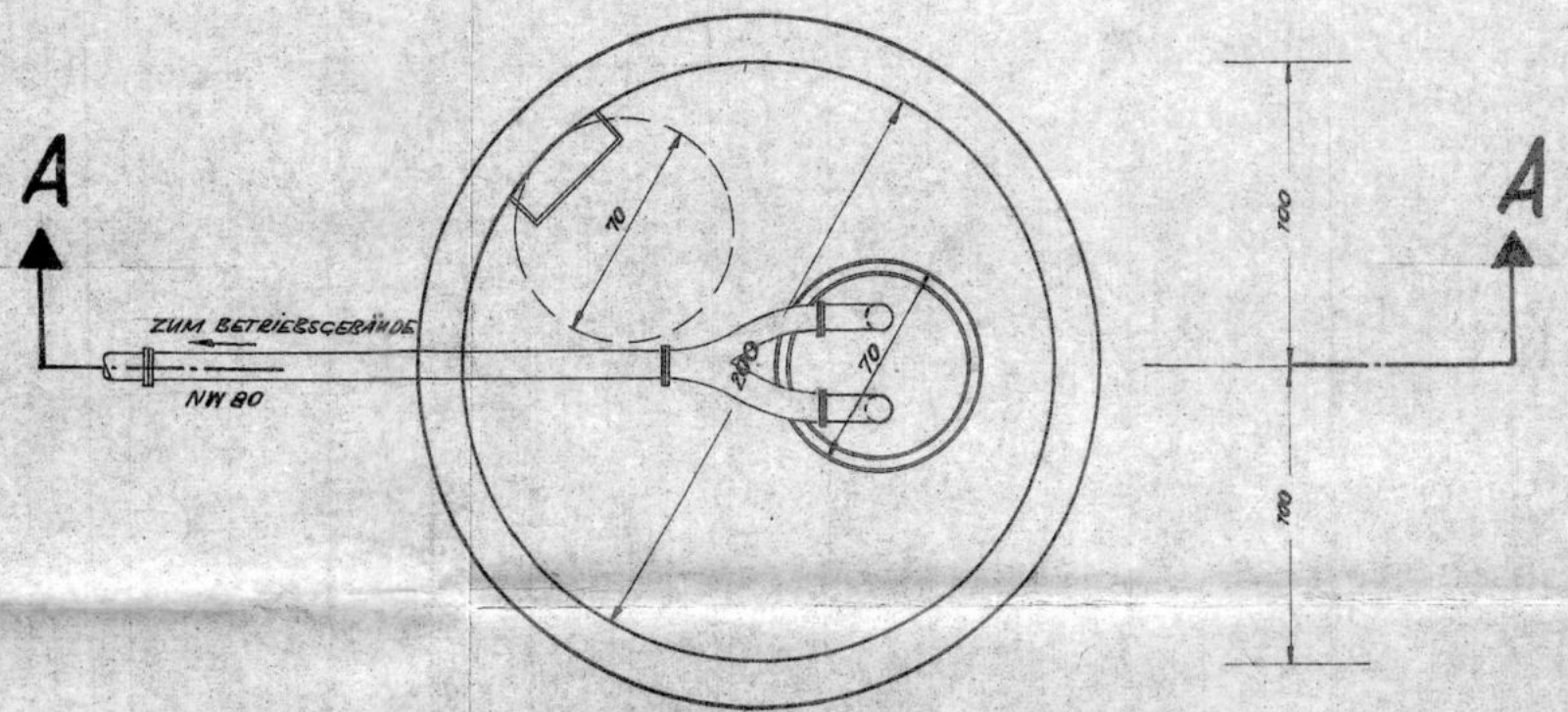
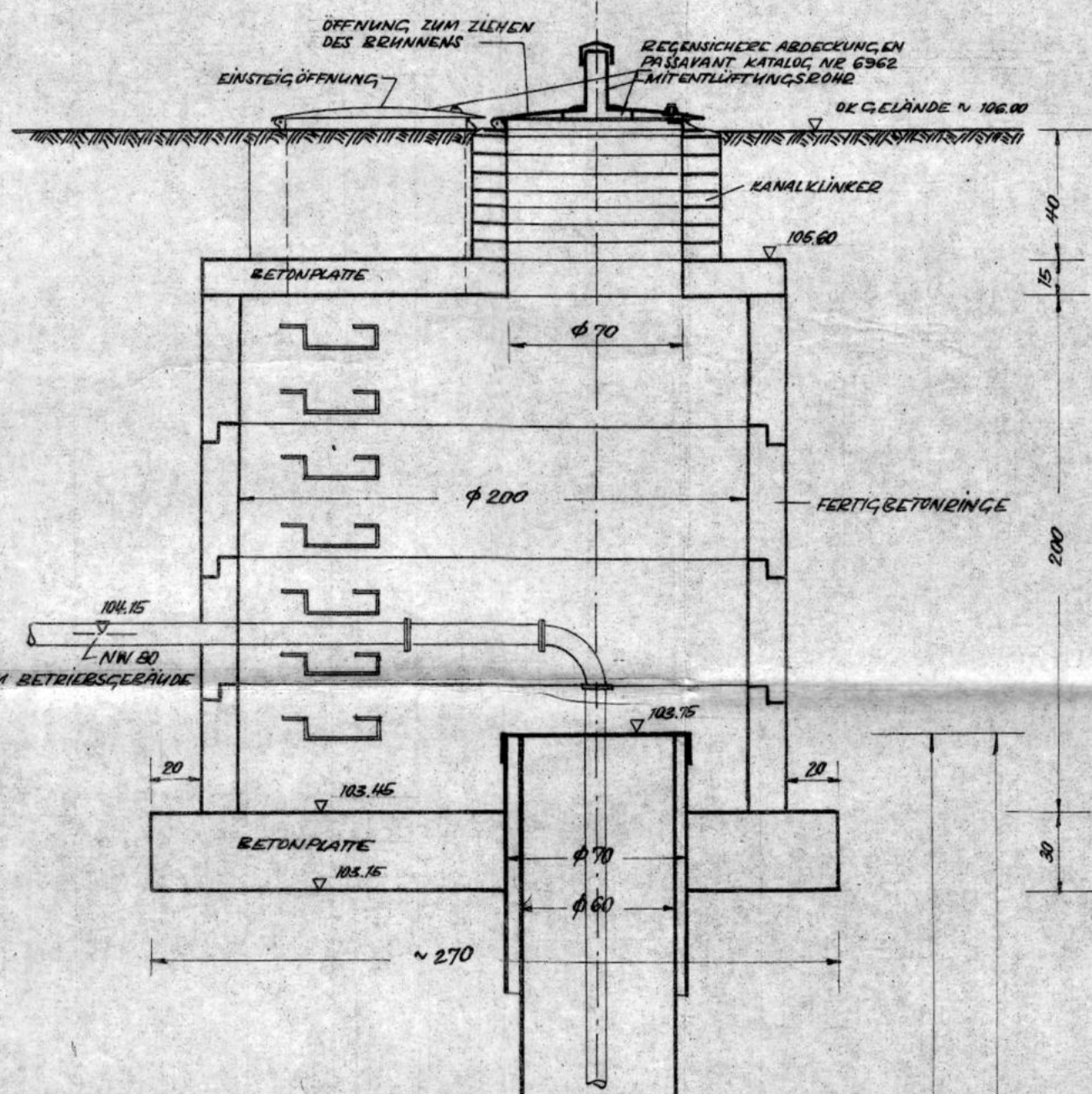
**Jahr: 2021**

	Entnahme Pumpe1	Entnahme Pumpe2	Verbrauch Gesamt	Verbrauch Trinkwasser
Januar	370	7.400	7.770	30
Februar	7.110	270	7.380	30
März	420	7.330	7.750	28
April	5.580	0	5.580	44
Mai	5.590	770	6.360	30
Juni	7.490	0	7.490	25
Juli	6.750	0	6.750	26
August	5.410	1.880	7.290	25
September	150	7.700	7.850	28
Oktober	6.310	2.200	8.510	22
November	1.620	5.680	7.300	28
Dezember	8.510	300	8.810	30
<b>Gesamt:</b>	<b>55.310</b>	<b>33.530</b>	<b>88.840</b>	<b>346</b>
<b>Zulässig</b>			<b>99.800</b>	
	<b>aktueller Mittelwert / Monat :</b>		<b>7.403</b>	

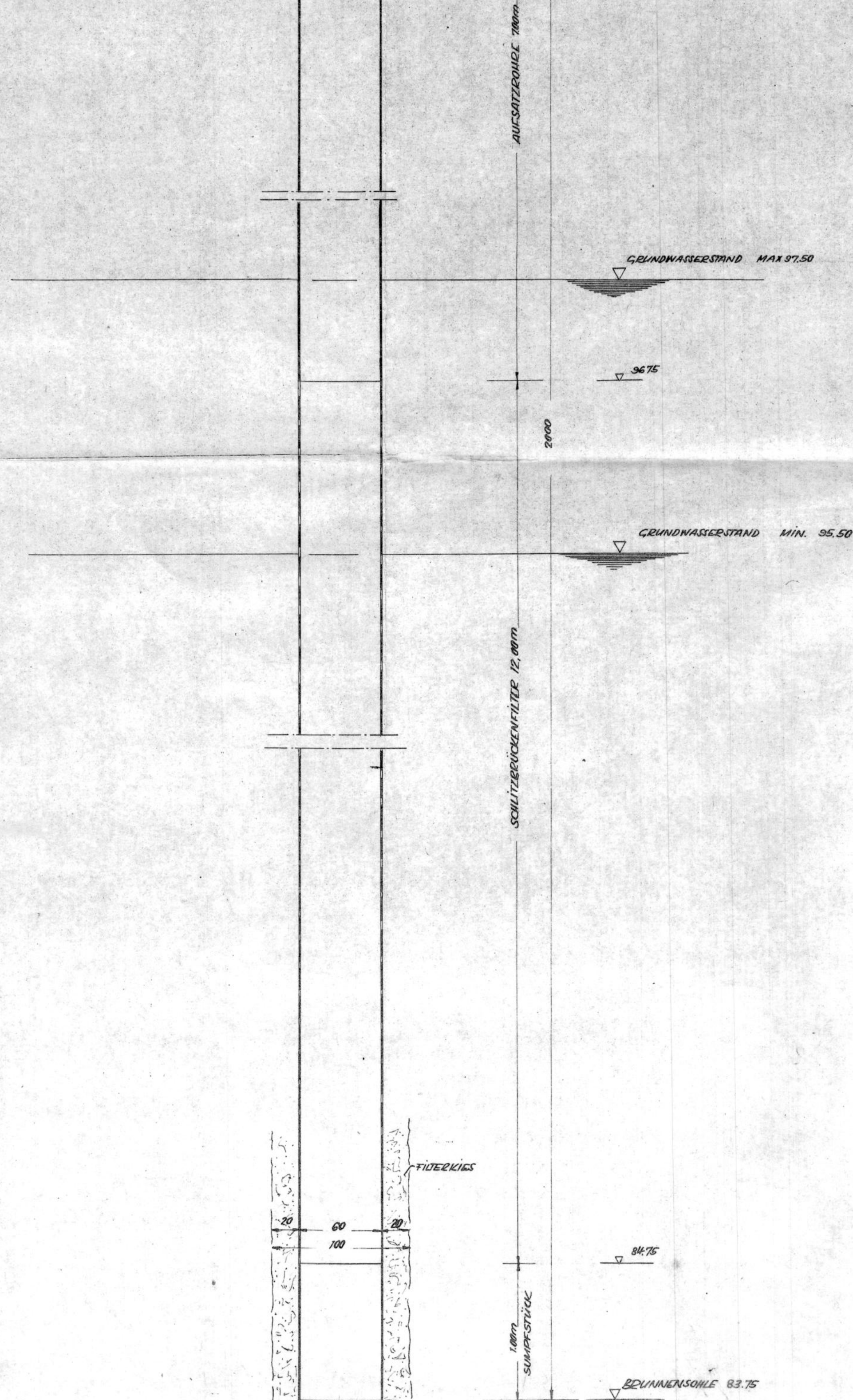
Es ist darauf zu achten, sparsam mit dem Brauchwasser umzugehen. Bei einer monatlichen Entnahmemenge von mehr als 7350 m<sup>3</sup>/Monat ist der Abteilungsleiter Abt. 2 zu informieren. Der Wasserverbrauch für die Bereiche Reinigung / Bewässerung ist sofort auf ein Minimum zu reduzieren. Die zulässige jährliche Entnahmemenge ist einzuhalten.

gez. Oehlke, 11.03.04

# SCHNITT A-A



# GRUNDRISS



212  
55/70

Bestandteil des  
Genehmigungs-/Erlaubnisbescheids  
der Stadt Heidelberg  
Amt für Umweltschutz,  
Gewerbeaufsicht u. Energie  
vom 21.01.2015

Index	Datum	Änderung, Ergänzung	Name	Gene
<h2>Filterbrunnen zur Brauchwasserentnahme</h2> <p>Grundriss u. Schnitt</p> <h3>Bestandsplan</h3>				
Gez. 14.10.1960				Bauwerks-Nr.:
Bearb. <i>[Signature]</i>				Zeichnung - Nr.:
Heidelberg, den 25. 8. 86				212
Abwasserzweckverband				Planarchiv - Nr.:
i.v. <i>[Signature]</i>				
Verbandsvorsitzender				Maßstab 1:25
Blattgröße:				

Nr 225



# KLÄRWERK SÜD

Große Weidstücke

MÜLLKOMPOSTWERK

VORBEHALTSFLÄCHE FÜR  
ERWEITERUNG DER  
SCHLAMMBEHANDLUNG

FILTERBRUNNEN

ZUFAHRT

NECKAR

Kappesgärten

GEPL. 2. OTW. KANAL VOM  
RUB. GNEISENALSTR.  
HAUPTSAMMLER SÜD  
INDUSTRIEKANAL  
RINGKANAL  
2000/2500  
1:2000

## LEGENDE :

- 1 EINLAUFBEWERK
  - 2 RECHENANLAGE
  - 3 BELÜFTETER SAND- UND FETTFANG
  - 4 VORKLÄRBECKEN
  - 5 BELEBUNGSBECKEN
  - 6 NACHKLÄRBECKEN
  - 7 RÜCKLAUFSCHLÄMMPUMPWERK
  - 8 AUSLAUFBAUWERK
  - 9 GEBLÄSESTATION
  - 10 BETRIEBSGEBÄUDE
  - 11 WERKSTÄTTEN, GARAGEN
  - 12 ABLUFTREINIGUNG
  - 13 ABWASSERPUMPWERK
  - 14 REGENÜBERLAUFBECKEN
  - 15 VOREINDICKER
  - 16 FAULBEHÄLTER
  - 17 NACHEINDICKER
  - 18 GASBEHÄLTER
  - 19 FLOTATION
- GRENZE DES KLÄRANLAGEGELÄNDES

Bestandteil des  
Erschließungs- / Flächenbescheides  
der Stadt Heidelberg  
Amt für Umweltschutz  
Gewerkschaft, Energie  
vom 27.01.2015

Index	Datum	Änderung, Ergänzung	Name	Gewehrnr.
d				
c				
b				
a				

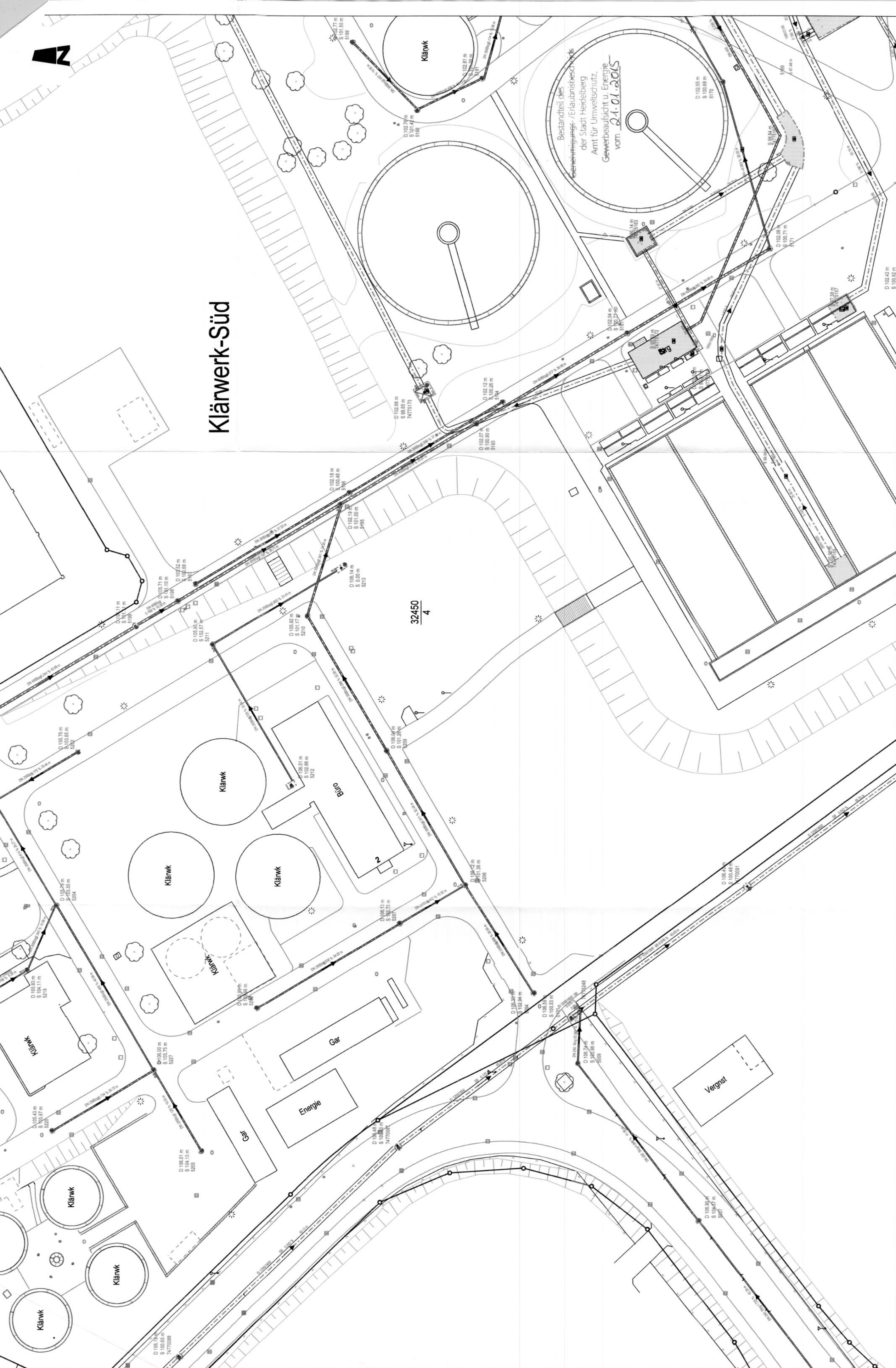
  

Gez.	Bearb.	Verb.	Planarchiv - Nr.:
BA	MS	MS	
Heidelberg, den 25.8.88			
Abwasserzweckverband Heidelberg			Planarchiv - Nr.:
Mahlstab 1:1000			
Verbandsvorsitzender			

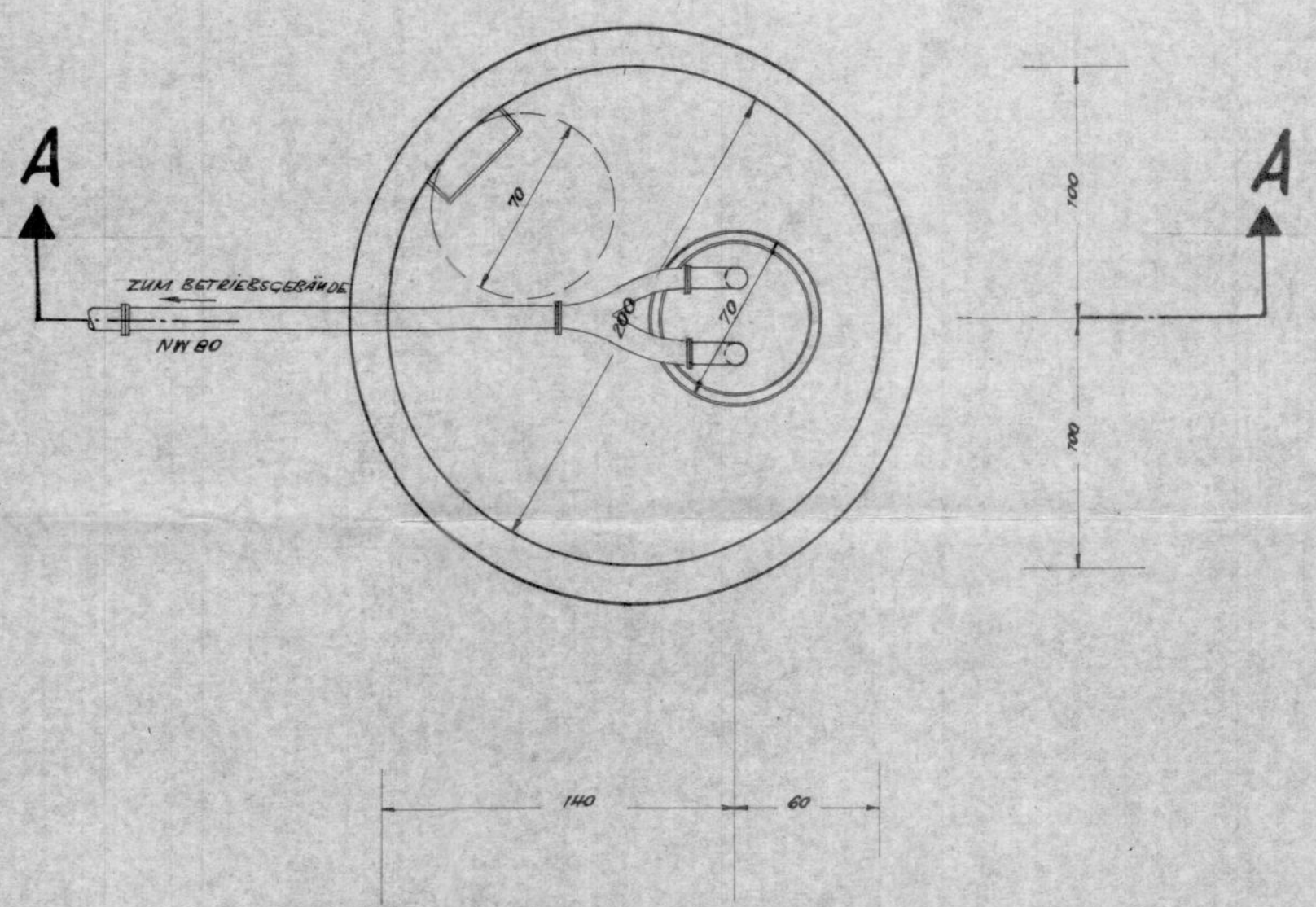
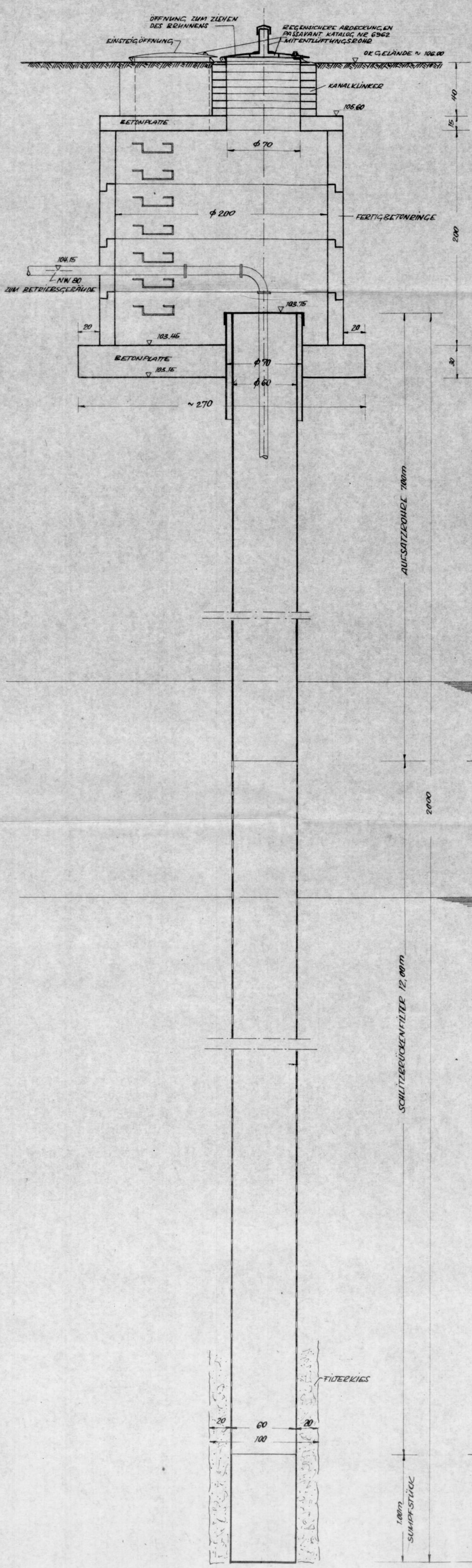
## Lageplan Klärwerk - SÜD



# Klärwerk-Süd



# SCHNITT A-A

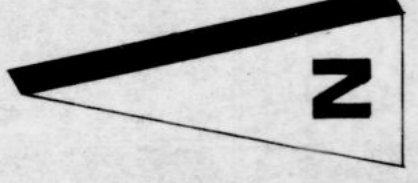


# GRUNDRISS

212  
55/70

Index	Datum	Änderung, Ergänzung	Name	Gene
<h2>Filterbrunnen zur Brauchwasserentnahme</h2> <p>Grundriss u. Schnitt</p> <h3>Bestandsplan</h3>				
Gez. 14.10.1960			Bauwerks-Nr.:	
Bearb. <i>[Signature]</i>			Zeichnung-Nr.:	
Abt. <i>[Signature]</i>			212	
Heidelberg, den 25. 8. 86			Planarchiv-Nr.:	
Abwasserzweckverband			1:25	
i.v. <i>[Signature]</i>			Blattgröße:	
Verbandsvorsitzender			66/70	

Nr 225



LEGENDE :

- 1 EINLAUFBEWEK
  - 2 RECHENANLAGE
  - 3 BELÜFTETER SAND- UND FETTFANG
  - 4 VORKLARBECKEN
  - 5 BELEBUNGSBECKEN
  - 6 NACHKLARBECKEN
  - 7 RÜCKLAUFSCHLÄMMPUMPWERK
  - 8 AUSLAUFBAUWERK
  - 9 GEBLÄSESTATION
  - 10 BETRIEBSGEBÄUDE
  - 11 WERKSTÄTTEN, GARAGEN
  - 12 ABLUFTREINIGUNG
  - 13 ABWASSERPUMPWERK
  - 14 REGENÜBERLAUFBECKEN
  - 15 VOREINDICKER
  - 16 FAULBEHALTER
  - 17 NACHEINDICKER
  - 18 GASBEHALTER
  - 19 FLOTATION
- GRENZE DES KLÄRANLAGEGELÄNDES

Index	Datum	Änderung, Ergänzung	Name	Genehmigung
d				
c				
b				
a				

Gez.	Bearb.	Zeichnung - Nr.:	Bauwerks - Nr.:
BA	AB		
Heidelberg, den 25. 8. 66	M. V. Jäger		
Abwasserzweckverband	Maßstab		
M. V. Jäger	1:1000		
Verbandsvorsitzender			

Lageplan  
Klärwerk - SÜD

KLÄRWERK SÜD

Große Weidstücke

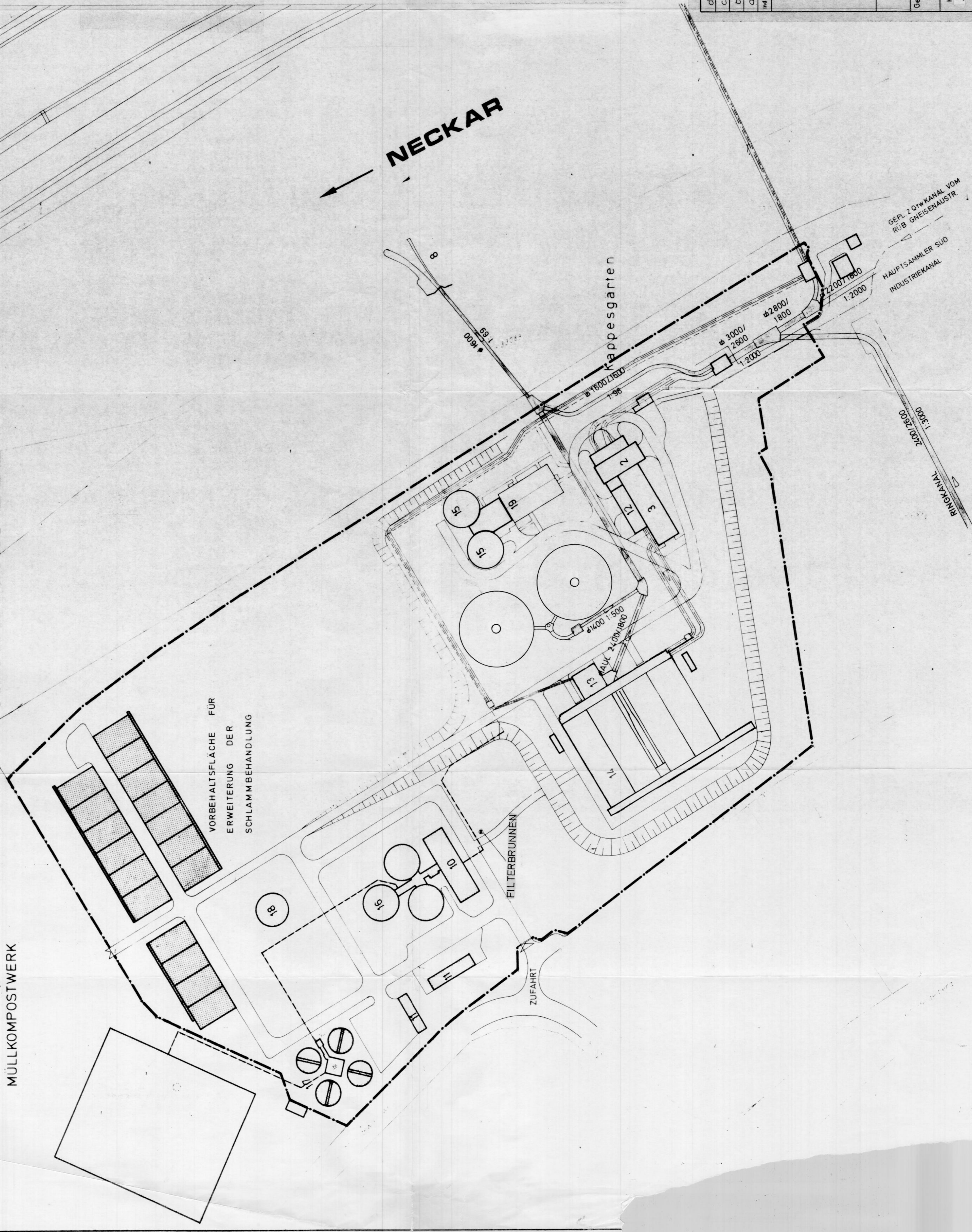
MÜLLKOMPOSTWERK

VORBEHALTSFLÄCHE FÜR  
ERWEITERUNG DER  
SCHLAMMBEHANDLUNG

NECKAR

Kappesgarten

GEPL. 2. QW-KANAL VOM  
RÜB. GNEISEBAUSTR.  
HAUPTSAMMLER SÜD  
INDUSTRIEKANAL



Blattgröße: