



Bürgerforum Südstadt 31. Januar 2013

Expertise Stadtentwicklung



Jana Simon-Bauer



Dr. Jürgen Schmitt



Marius Becker



Stefan Werrer



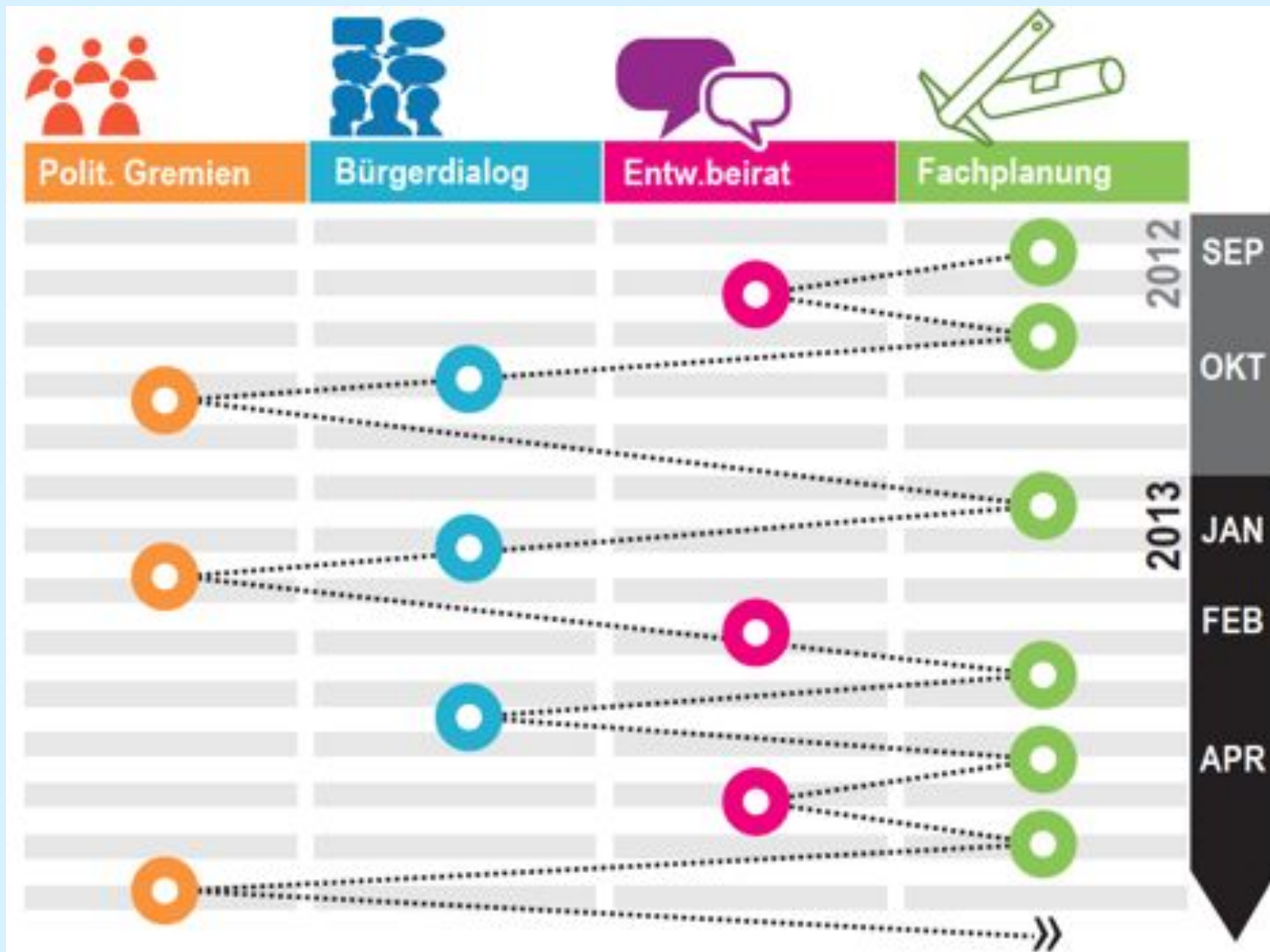
Dr. Thorsten Erl



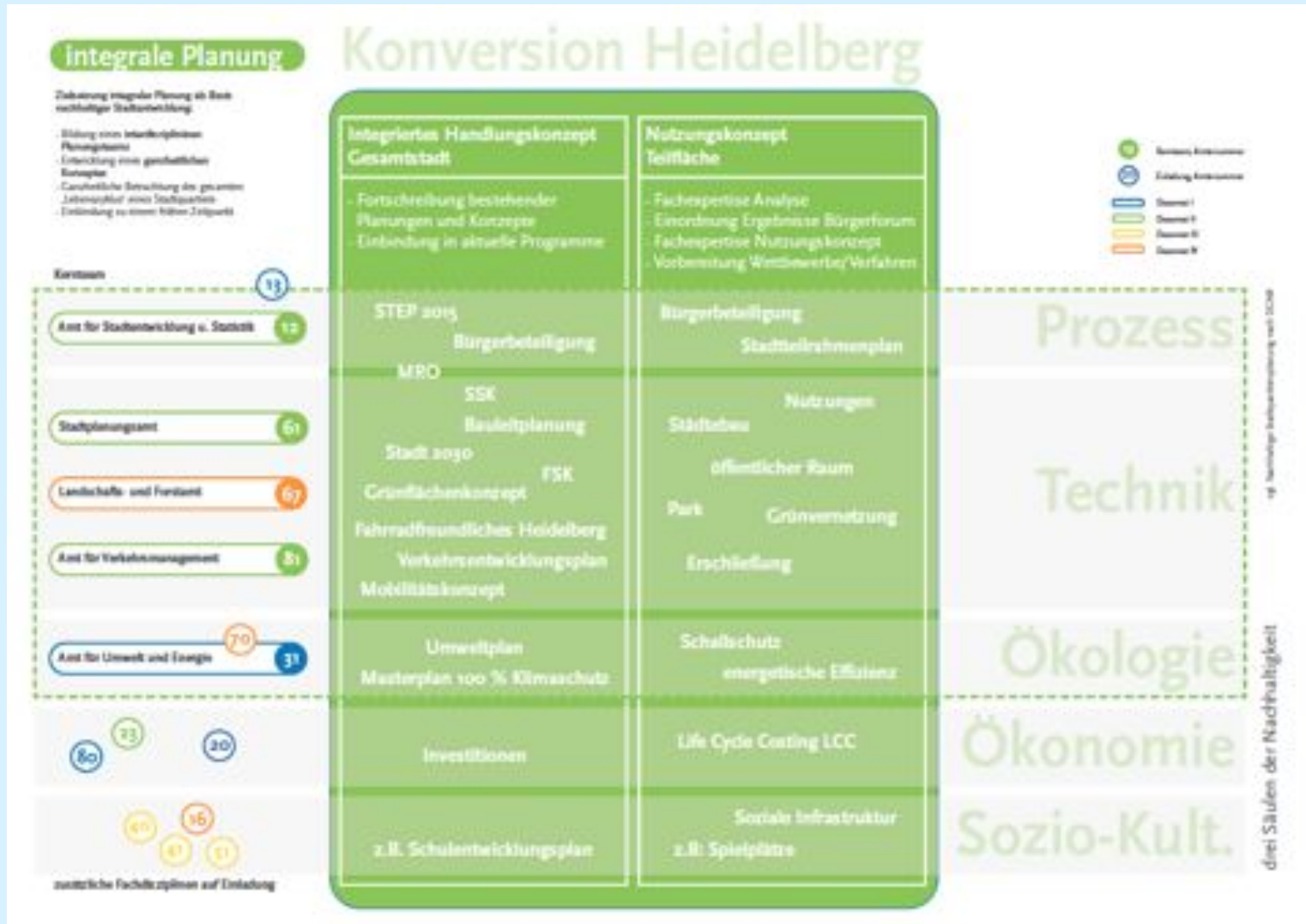
Heike Schmitt



Zeitliche Verzahnung Planungsprozess



Integrale Planung – Einbindung Fachämter



Entscheidende Fragen

- **Welche** Identität kann der zukünftige Stadtteil annehmen?
- **Wo** können sich stadtteilzentrale Funktionen bündeln?
- **Wo** kann es **Welchen** Freiraum geben?
- **Wo** kann **Wie** gearbeitet werden?
- **Wo** kann **Wie** gewohnt werden?

Station Identität



Station Identität



Station Stadtteilmitte

Paradeplatz



Marktplatz N'heim



Wilhelmsplatz

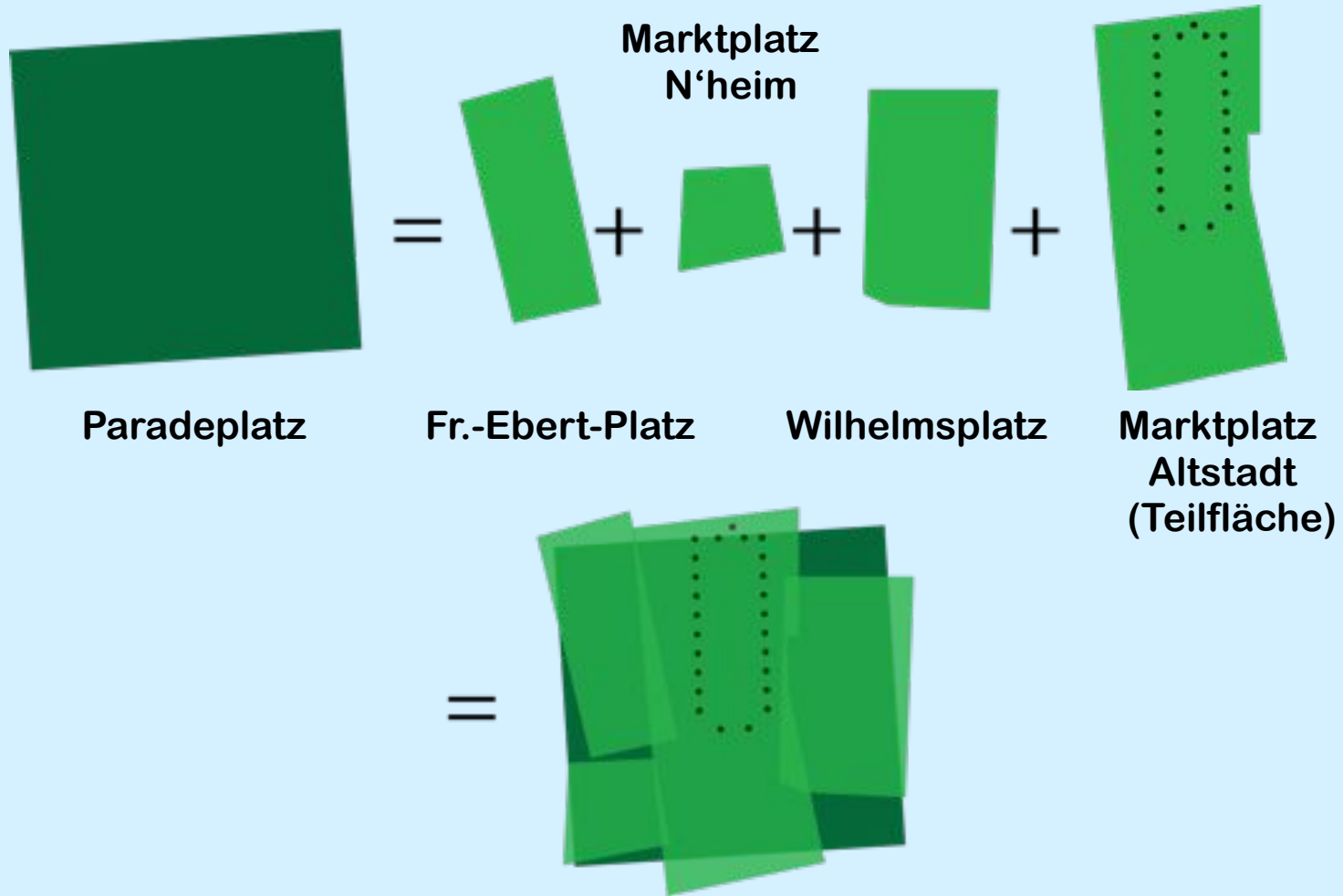


Fr.-Ebert-Platz



Marktplatz Altstadt

Wie groß ist der Paradeplatz?

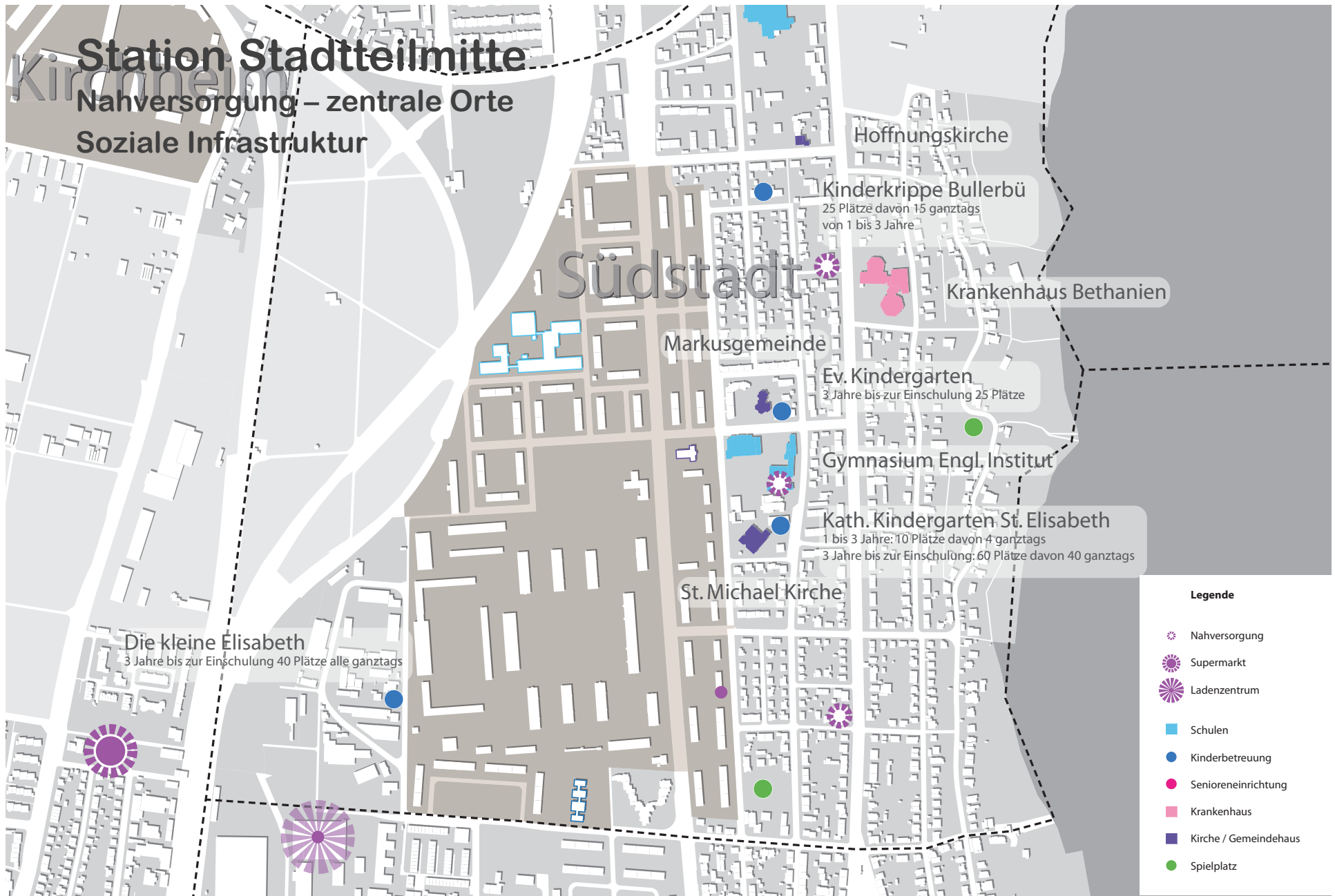


Station Stadtteilmitte

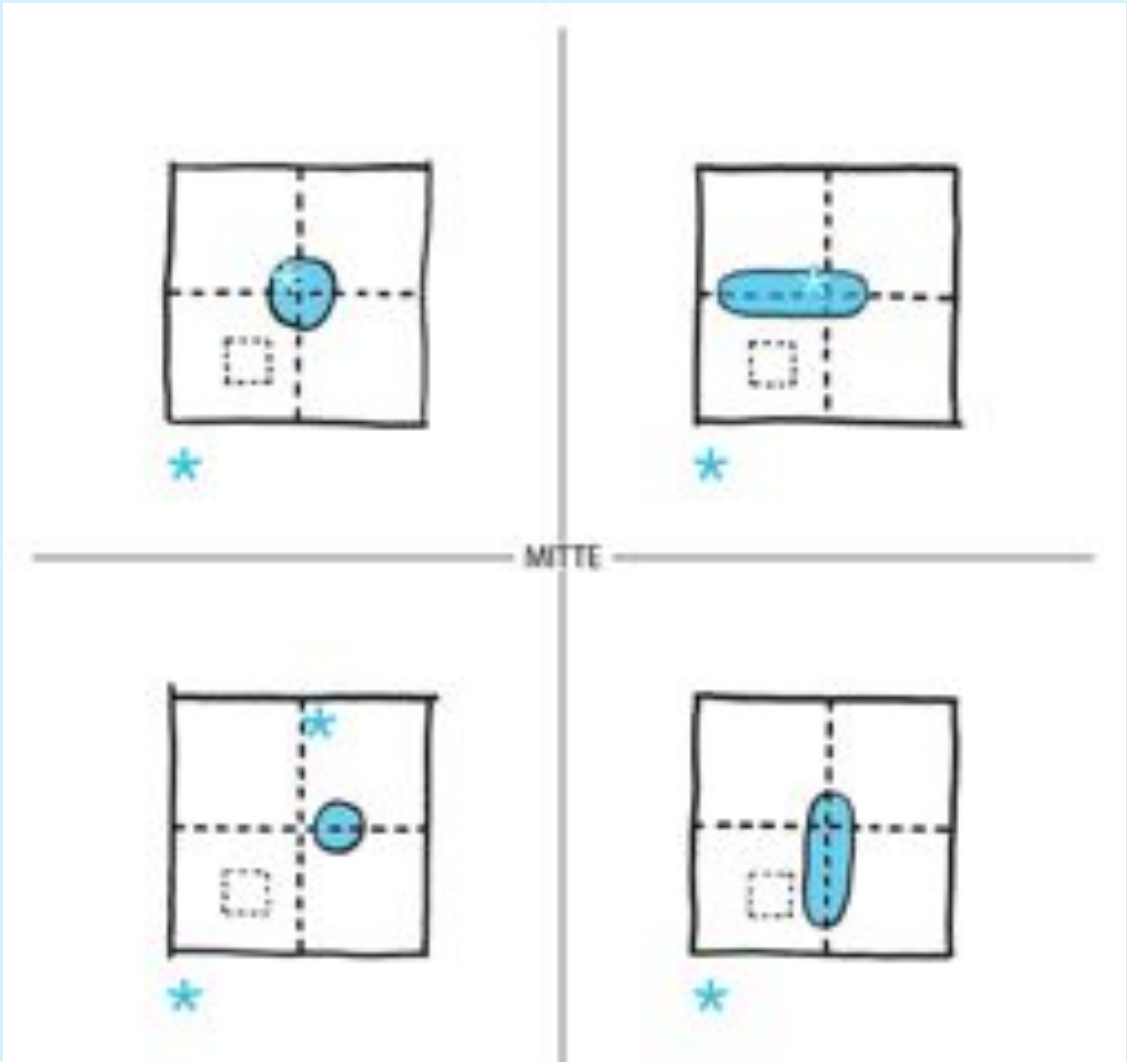
Nahversorgung – zentrale Orte

Soziale Infrastruktur

Südstadt

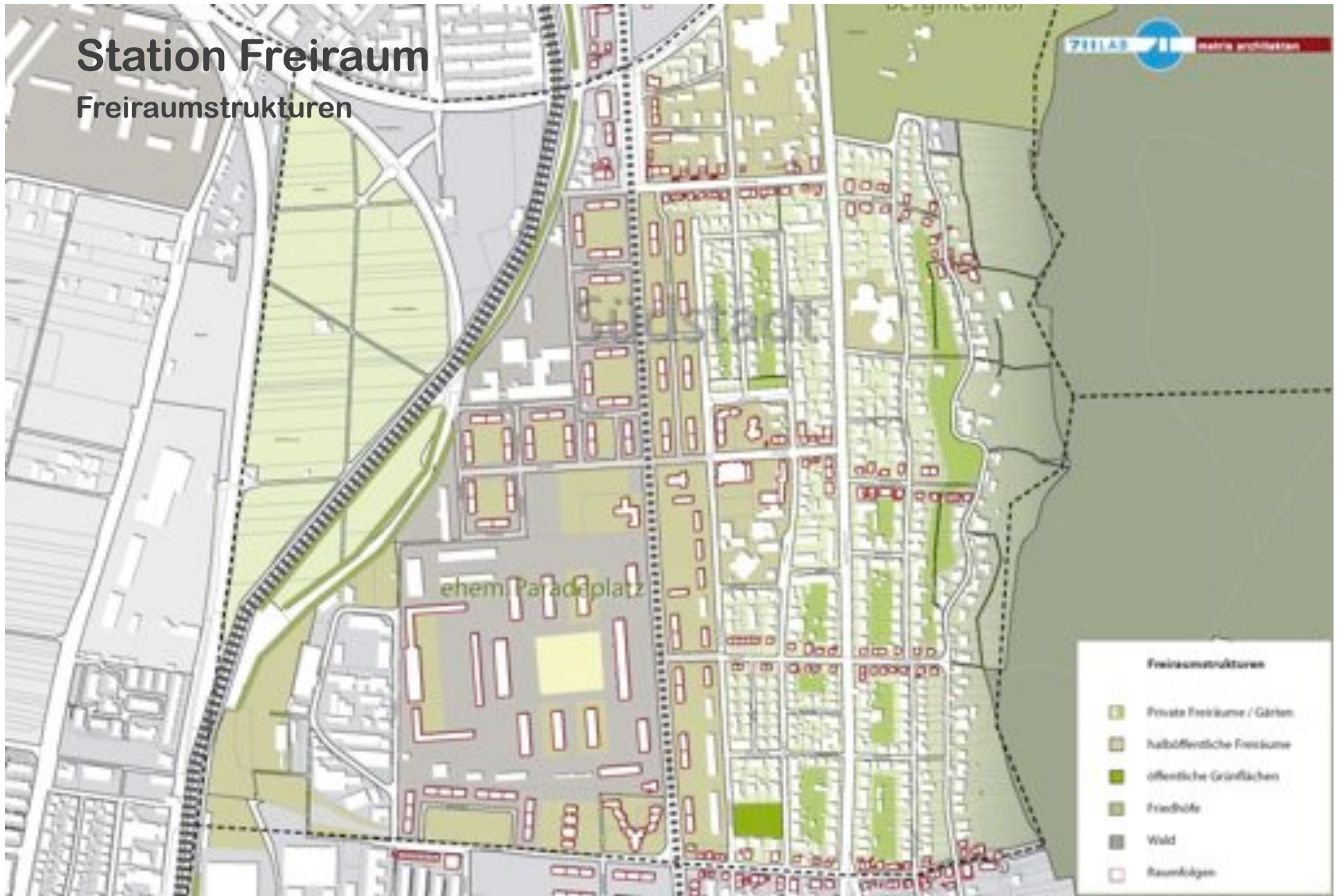


Station Stadtteilmitte

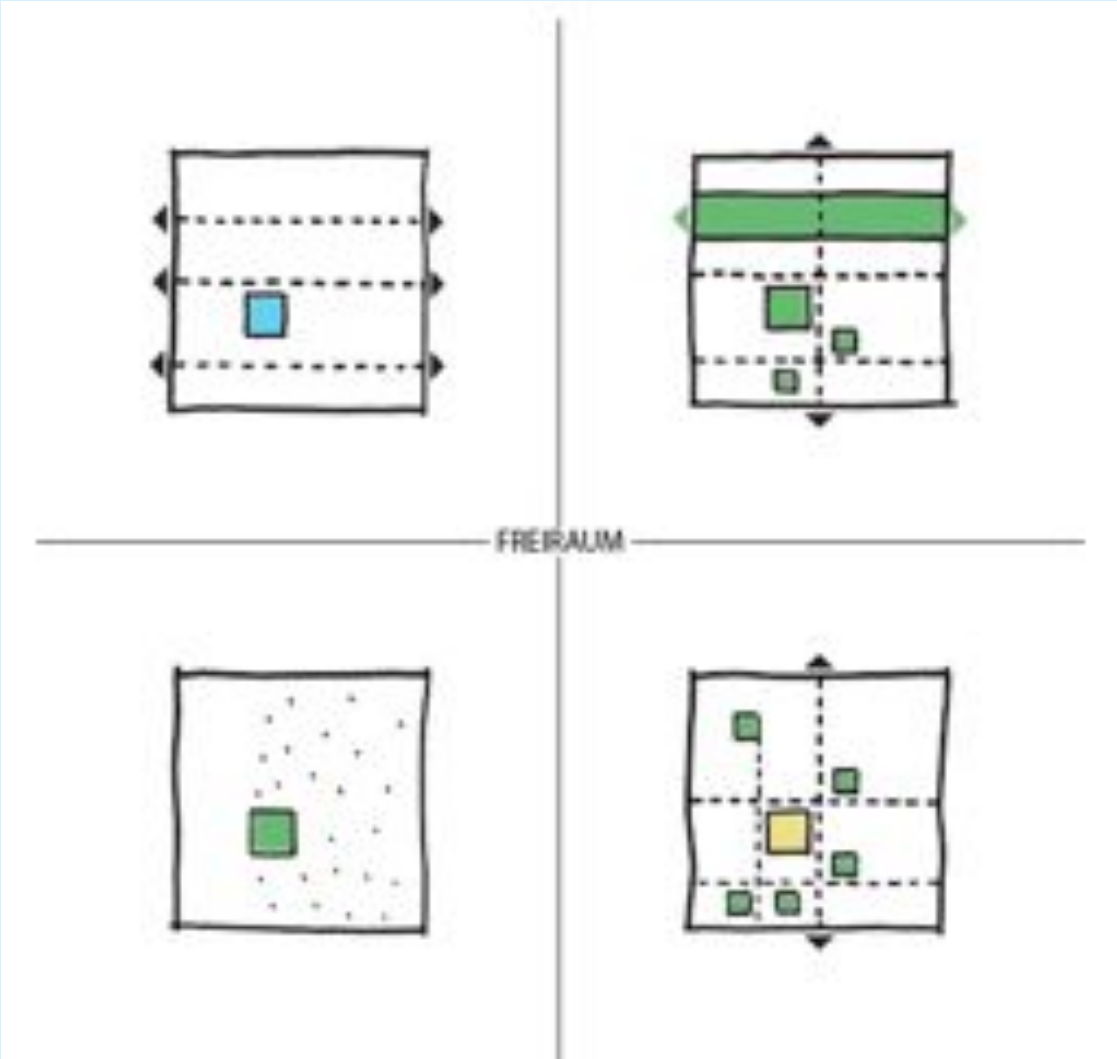


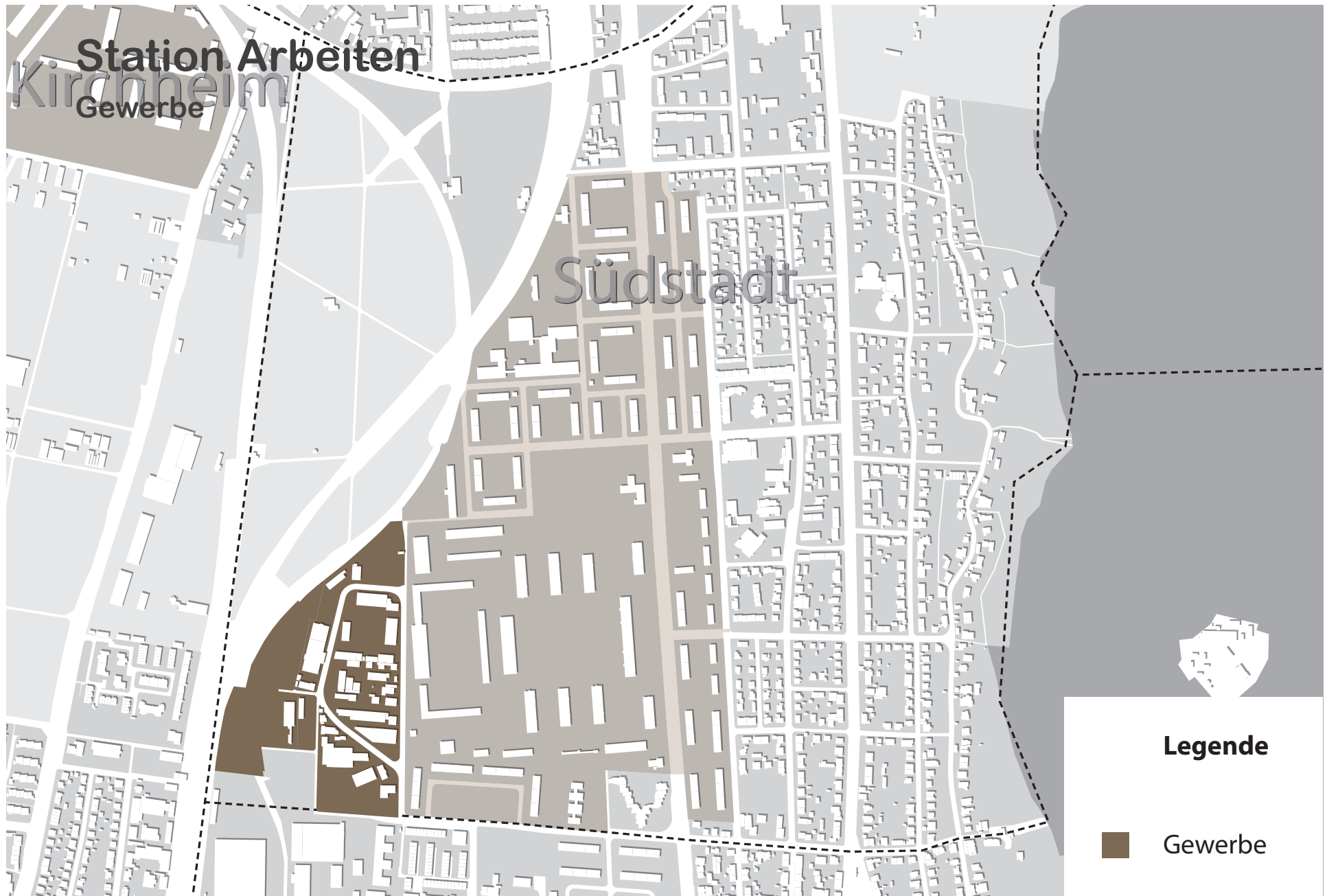
Station Freiraum

Freiraumstrukturen

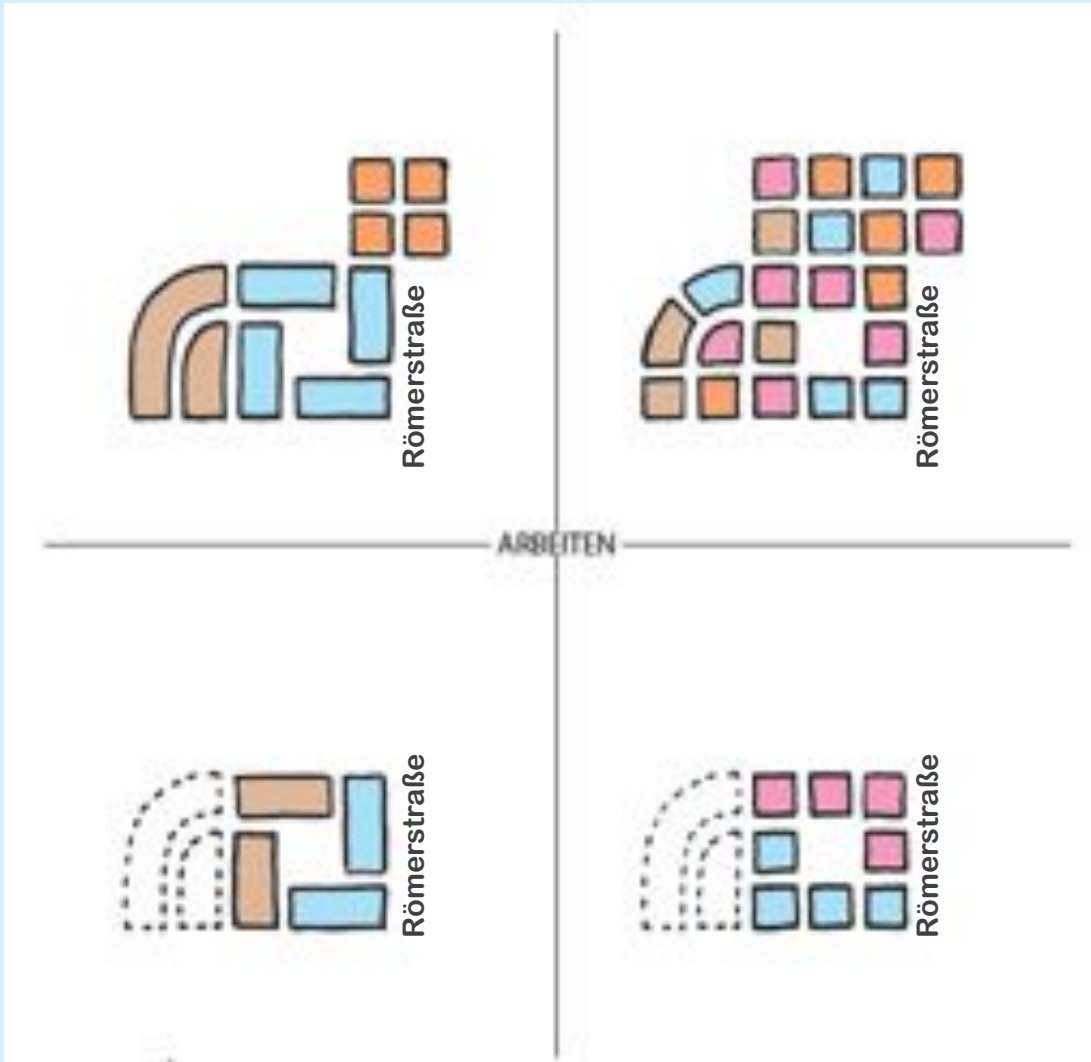


Station Freiraum



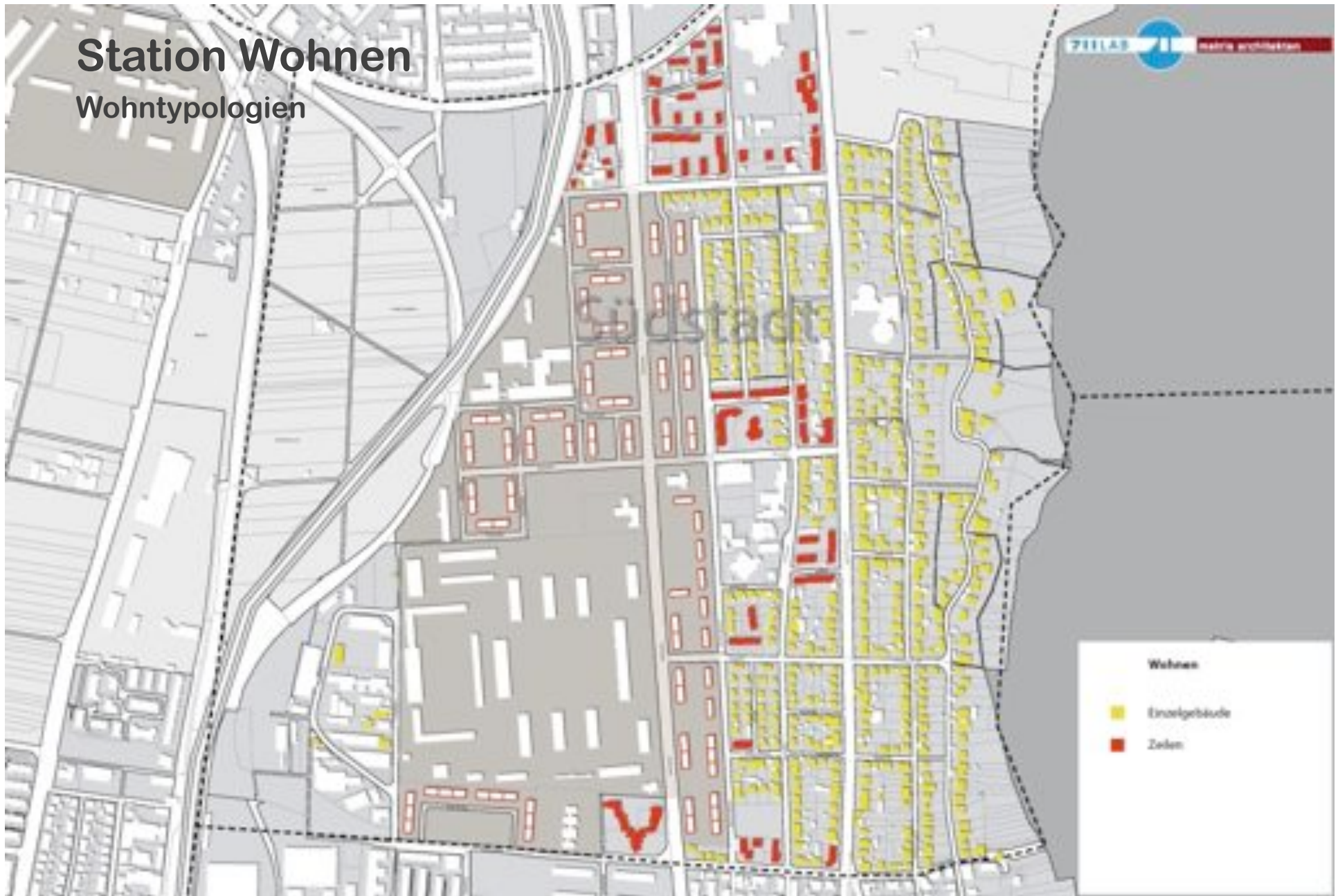


Station Arbeiten



Station Wohnen

Wohntypologien



Station Wohnen

Zeilen parallel



U - südorientiert



U - ostorientiert



Sickingenplatz





Vielen Dank für Ihre Aufmerksamkeit!