



Entwurf Nutzungskonzept MTV / Campbell Barracks



Südstadt

Bestand

Baustruktur



Südstadt

Bestand

Baustruktur

Denkmalgeschützte Gebäude





Südstadt

Bestand

Baustruktur

Denkmalgeschützte Gebäude

Wohnen



Südstadt

Bestand

Baustruktur

Denkmalgeschützte Gebäude

Wohnen

weitere Nutzungen

z.B. Schule / Kinderbetreuung / Büro



Südstadt

Bestand

Baustruktur

Denkmalgeschützte Gebäude

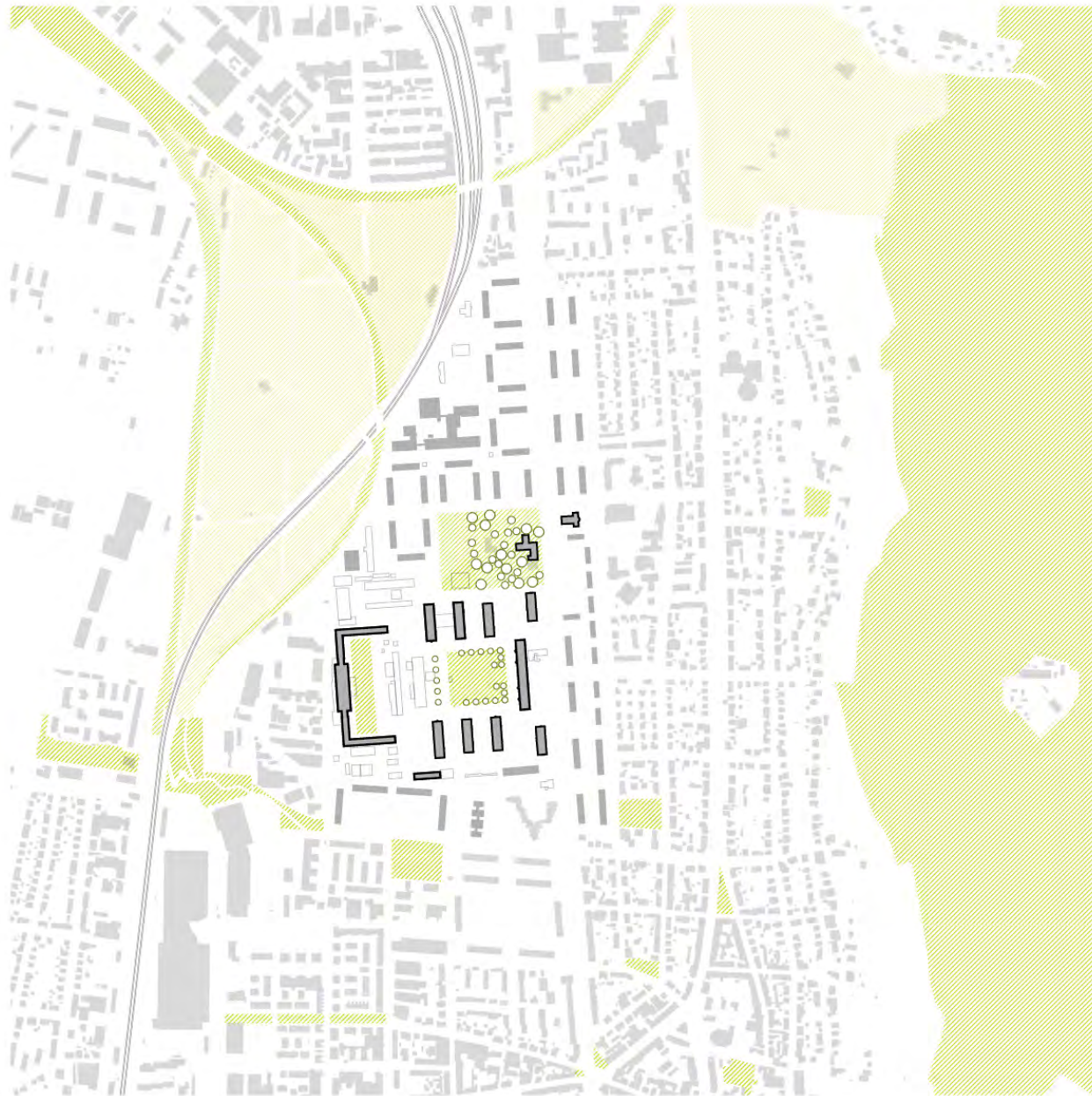
Wohnen

weitere Nutzungen

z.B. Schule / Kinderbetreuung / Büro

Nebengebäude





Südstadt

Bestand

Baustruktur

Denkmalgeschützte Gebäude

Wohnen

weitere Nutzungen
z.B. Schule / Kinderbetreuung / Büro

Nebengebäude

Freiraum



Südstadt Strukturkonzept

Freiraumverbindungen Ost-West



Südstadt

Strukturkonzept

Freiraumverbindungen Ost-West

Freiraumverbindungen Nord-Süd



Südstadt Strukturkonzept

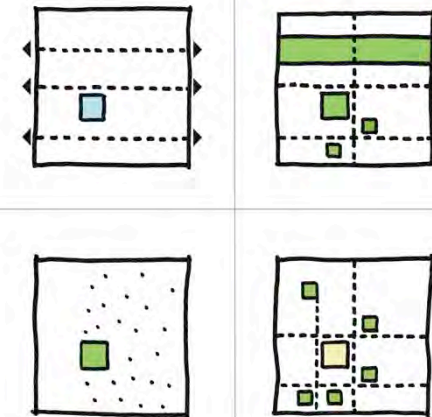
Freiraumverbindungen Ost-West

Freiraumverbindungen Nord-Süd

Ergänzende Wegeverbindungen



Südstadt Strukturkonzept



**FREIRAUM
STIMMUNGSBILD**

- Grün
• Umwertung / in alle Richtungen
- dezentrale Flächen
- Paradeplatz & Grün mit Wasser
- Paradeplatz belebt mit Gastronomie + Kultur
- Platz kann unterteilt werden
- Quadrat auflösen
- Fläche ^{ostlich} ~~westlich~~ Paradeplatz & Jost / Leher Torhaus
- Querungen über Rheinstr.
- Zugang zum Wald
- Unminderung Trennwirkung Rheinstr.
- große Nutzungsvielfalt der Grünflächen (Spiel / Sport / Ruhezone)
- Erhaltende Freizeumgebung / keine Nachverdichtung

Südstadt Strukturkonzept

Freiraumverbindungen Ost-West

Freiraumverbindungen Nord-Süd

Ergänzende Wegeverbindungen

Baufeldstruktur



MTV / Campbell Barracks Nutzungskonzept



-  Freifläche
-  Freiraumverbindung
-  denkmalgeschütztes Gebäude
-  bestandsorientiertes Baufeld
-  ergänzendes Baufeld
-  Wohnen



MTV / Campbell Barracks

Nutzungskonzept



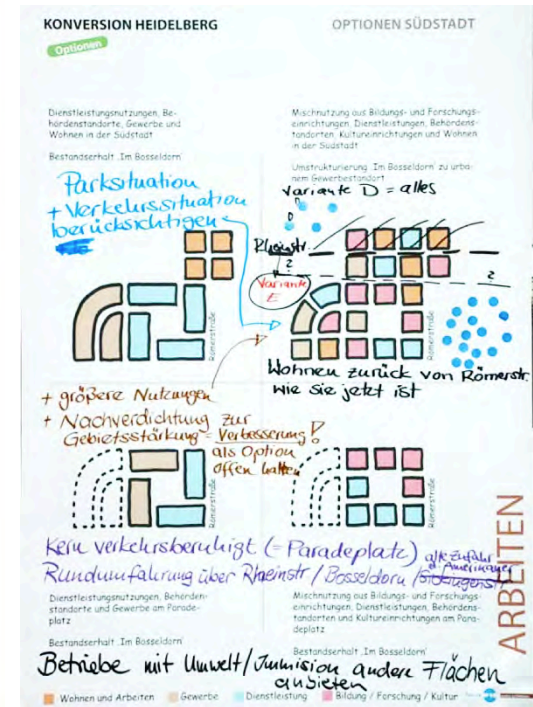
-  Freifläche
-  Freiraumverbindung
-  denkmalgeschütztes Gebäude
-  bestandsorientiertes Baufeld
-  ergänzendes Baufeld
-  Wohnen
-  Wirtschaftsfläche mit Schwerpunkt Wissen / Dienstleistung / Behörde
-  Wirtschaftsfläche mit Schwerpunkt Gewerbe





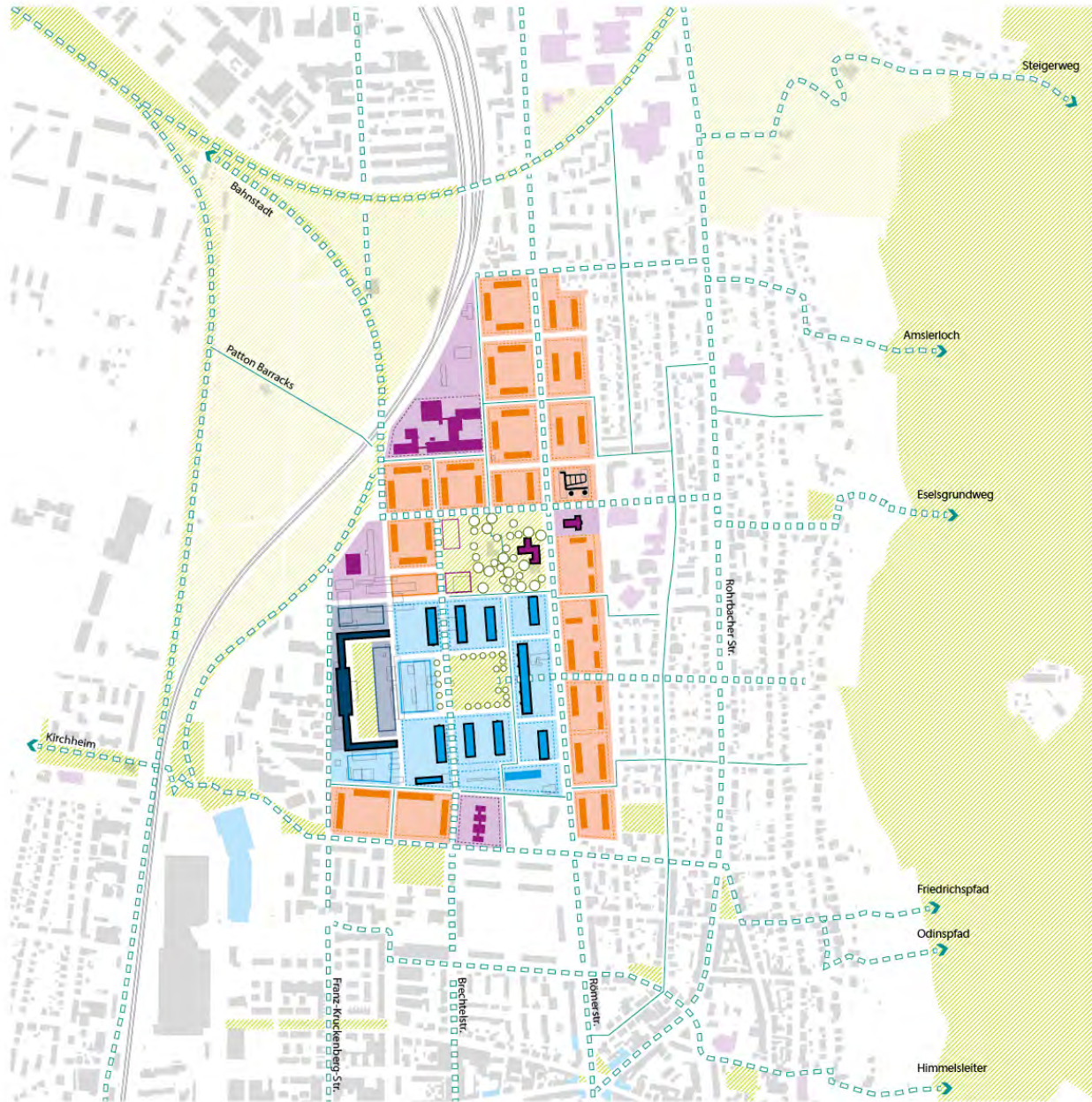
MTV / Campbell Barracks

Nutzungskonzept



MTV / Campbell Barracks

Nutzungskonzept

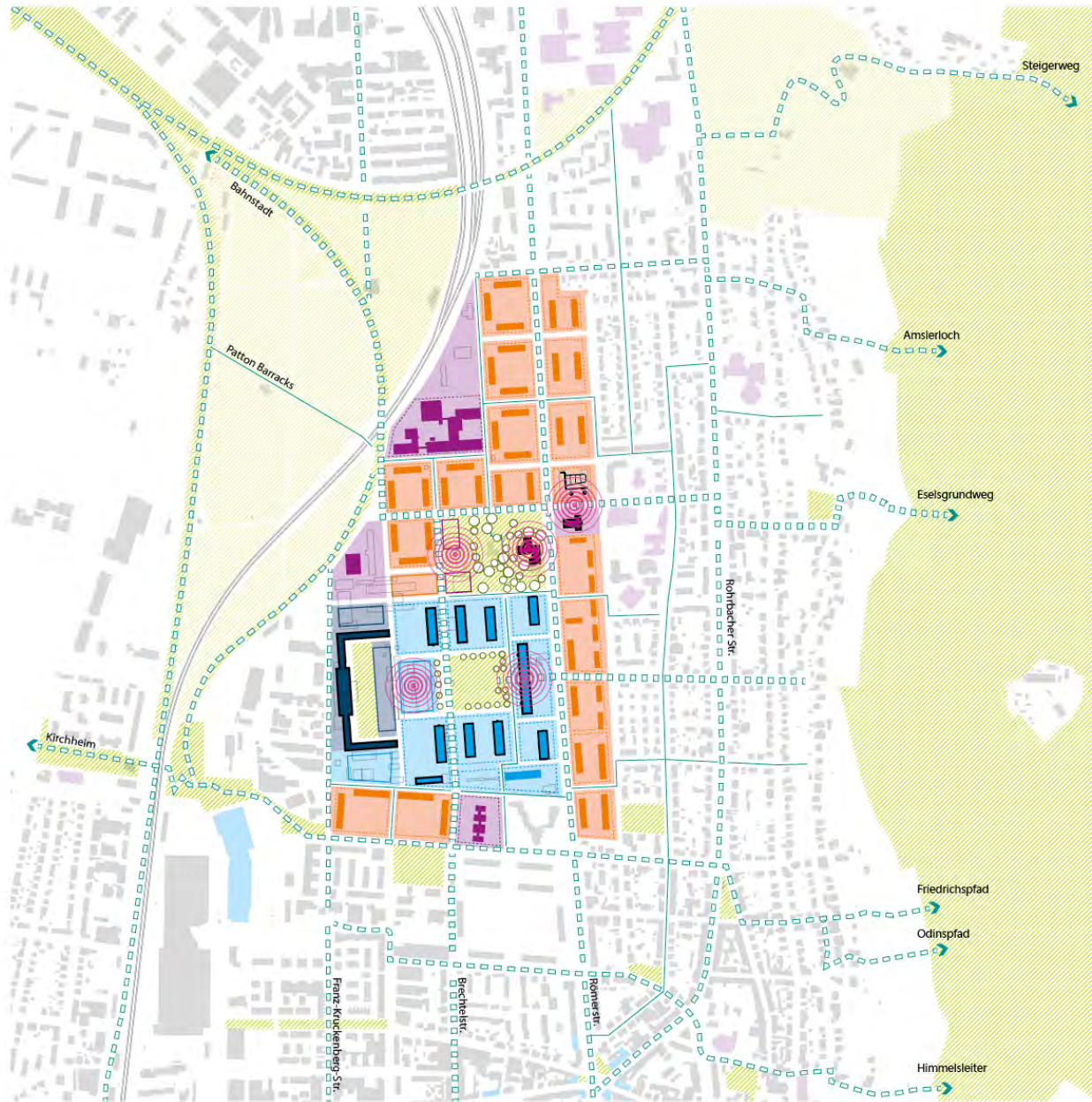


-  Freifläche
-  Freiraumverbindung
-  denkmalgeschütztes Gebäude
-  bestandsorientiertes Baufeld
-  ergänzendes Baufeld
-  Wohnen
-  Wirtschaftsfläche mit Schwerpunkt Wissen / Dienstleistung / Behörde
-  Wirtschaftsfläche mit Schwerpunkt Gewerbe
-  Schule / Kinderbetreuung / soziale / kulturelle Einrichtung
-  Nahversorgungsstandort



MTV / Campbell Barracks

Nutzungskonzept



-  Freifläche
-  Freiraumverbindung
-  denkmalgeschütztes Gebäude
-  bestandsorientiertes Baufeld
-  ergänzendes Baufeld
-  Wohnen
-  Wirtschaftsfläche mit Schwerpunkt Wissen / Dienstleistung / Behörde
-  Wirtschaftsfläche mit Schwerpunkt Gewerbe
-  Schule / Kinderbetreuung / soziale / kulturelle Einrichtung
-  Nahversorgungsstandort
-  Entwicklungsimpuls

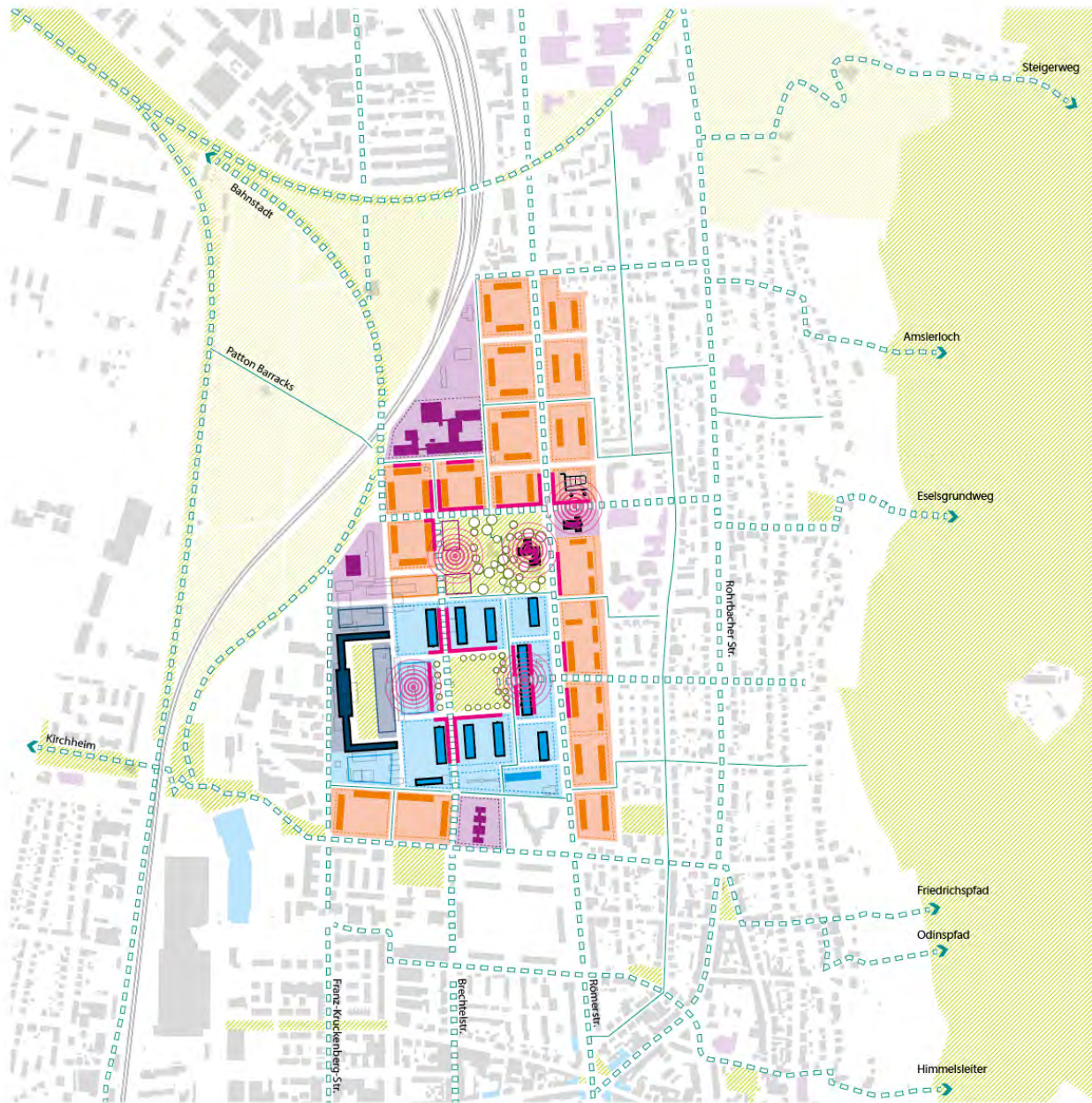


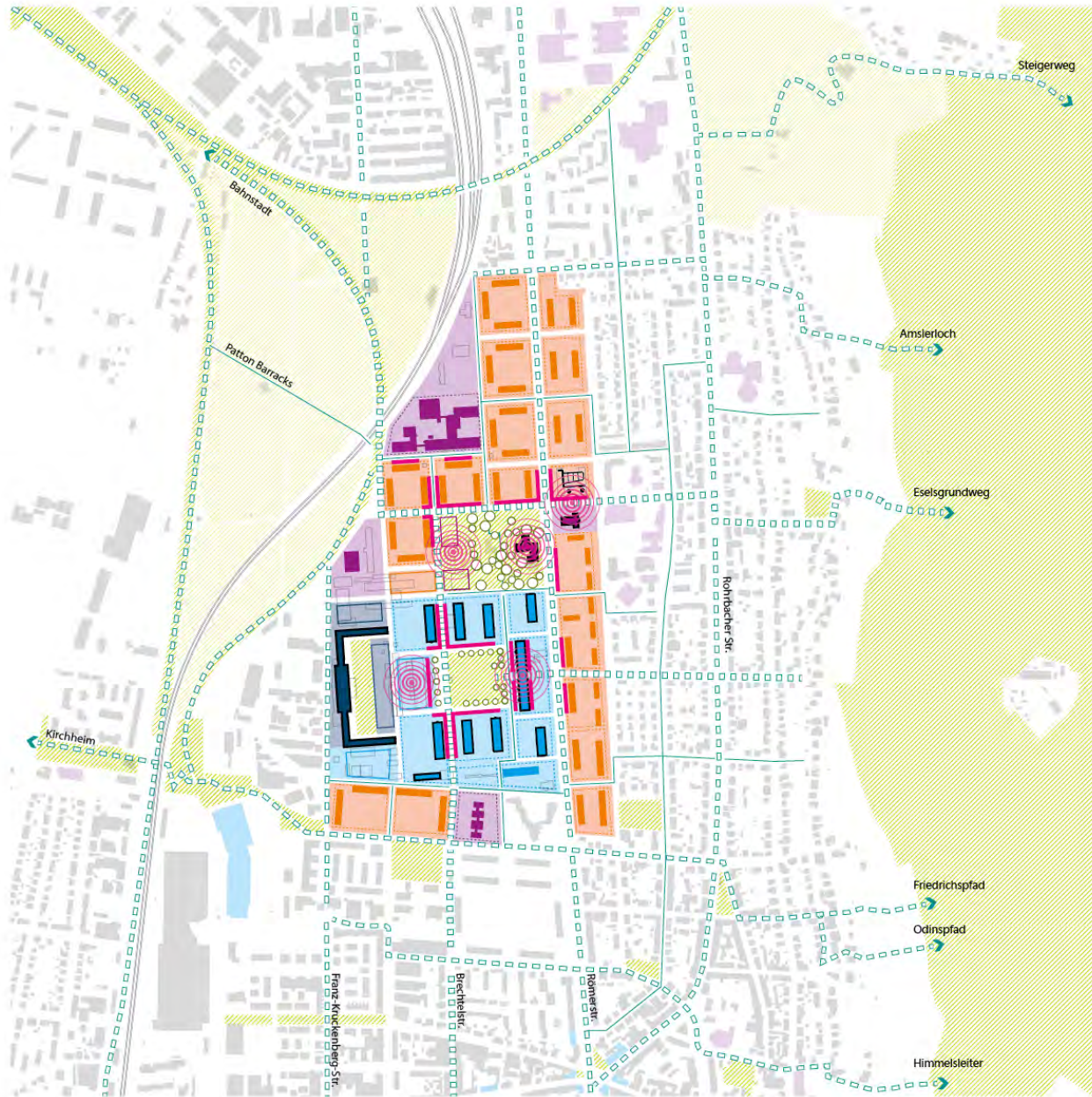
MTV / Campbell Barracks

Nutzungskonzept

Legende

-  Freifläche
-  Freiraumverbindung
-  denkmalgeschütztes Gebäude
-  bestandsorientiertes Baufeld
-  ergänzendes Baufeld
-  Wohnen
-  Wirtschaftsfläche mit Schwerpunkt Wissen / Dienstleistung / Behörde
-  Wirtschaftsfläche mit Schwerpunkt Gewerbe
-  Schule / Kinderbetreuung / soziale / kulturelle Einrichtung
-  Nahversorgungsstandort
-  Entwicklungsimpuls
-  ergänzende Nutzung im EG





MTV / Campbell Barracks

Nutzungskonzept

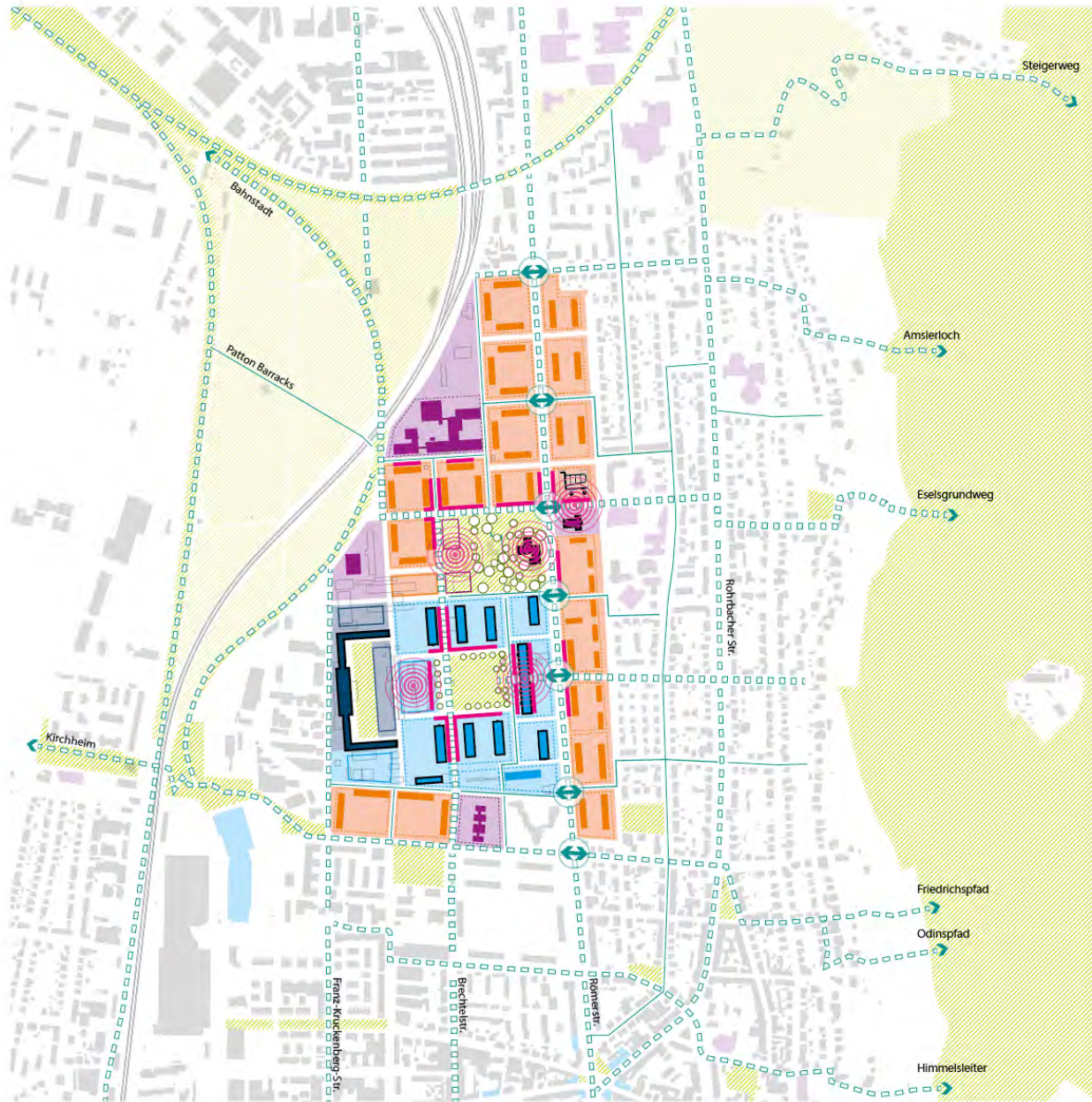


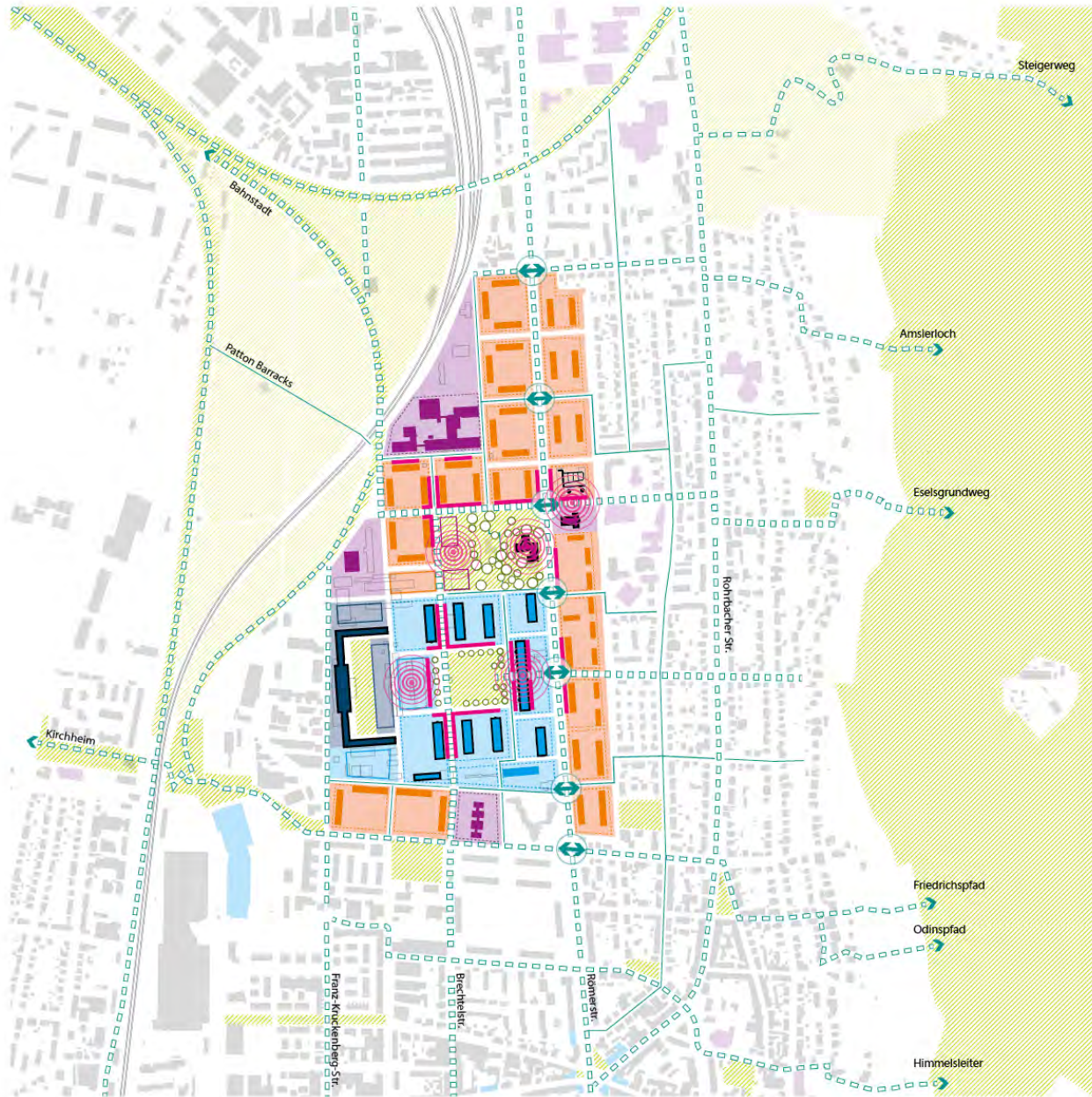
MTV / Campbell Barracks

Nutzungskonzept

Legende

-  Freifläche
-  Freiraumverbindung
-  denkmalgeschütztes Gebäude
-  bestandsorientiertes Baufeld
-  ergänzendes Baufeld
-  Wohnen
-  Wirtschaftsfläche mit Schwerpunkt Wissen / Dienstleistung / Behörde
-  Wirtschaftsfläche mit Schwerpunkt Gewerbe
-  Schule / Kinderbetreuung / soziale / kulturelle Einrichtung
-  Nahversorgungsstandort
-  Entwicklungsimpuls
-  ergänzende Nutzung im EG
-  Fußgängerübergang





MTV / Campbell Barracks

Nutzungskonzept

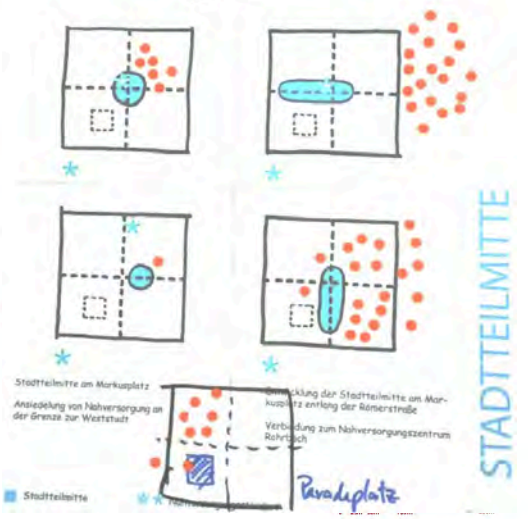
KONVERSION HEIDELBERG

Optimieren

Aufwertung der Stadtteilmitte um den Marktplatz
Aniederung von Nahversorgung an der Kreuzung Rhein/Römerstraße

Optimieren zusammenfassen

Erweiterung der Stadtteilmitte nach Westen entlang der Rheinstraße
Aniederung von Nahversorgung an der Kreuzung Rhein/Römerstraße



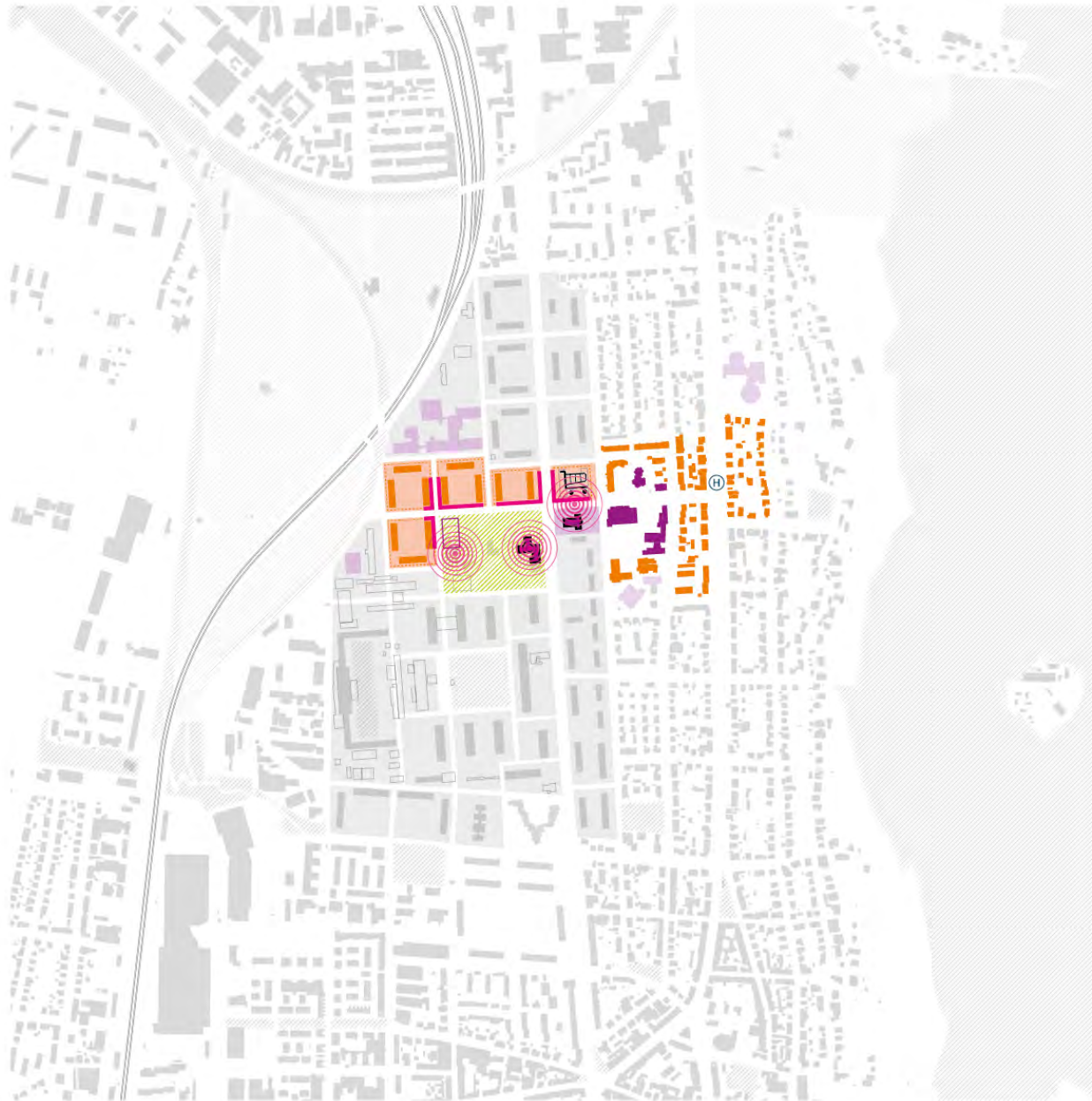
MTV / Campbell Barracks

Raumsequenz 1

von der Rohrbacher Straße über die Rheinstraße ins Quartier

Bereiche/Orte

- Rohrbacher Straße Straßenbahn
- Kreuzung Rheinstraße-Römerstraße
- Umlenkung Rheinstraße-Roeblingstraße



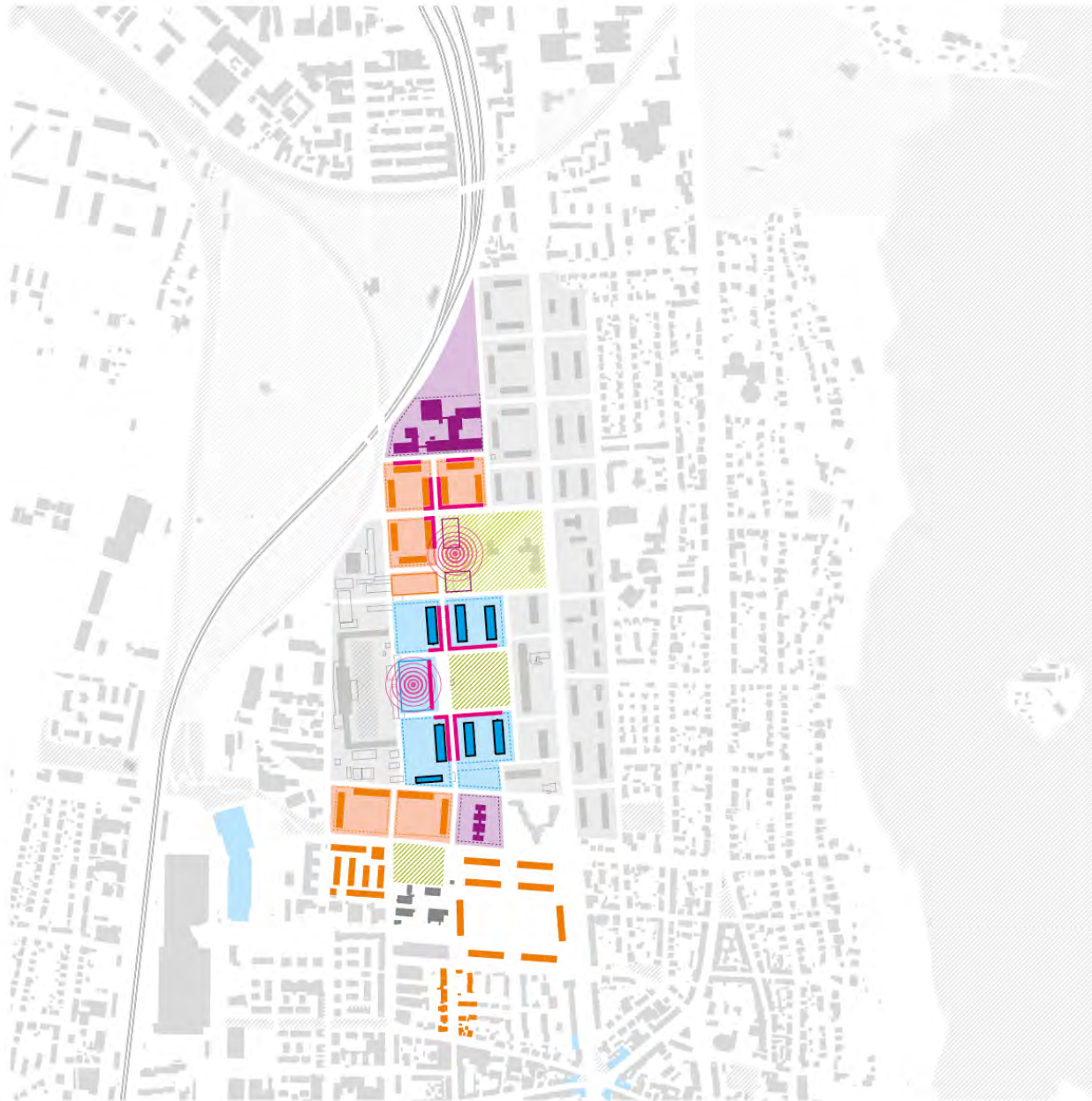
MTV / Campbell Barracks

Raumsequenz 2

vom Schulgebäude in die Brechtelstraße
nach Rohrbach

Bereiche/Orte

- zwischen Schulgebäude und Umlenkung
- westlicher Bereich Paradeplatz
- Vernetzung nach Rohrbach in die Brechtelstraße



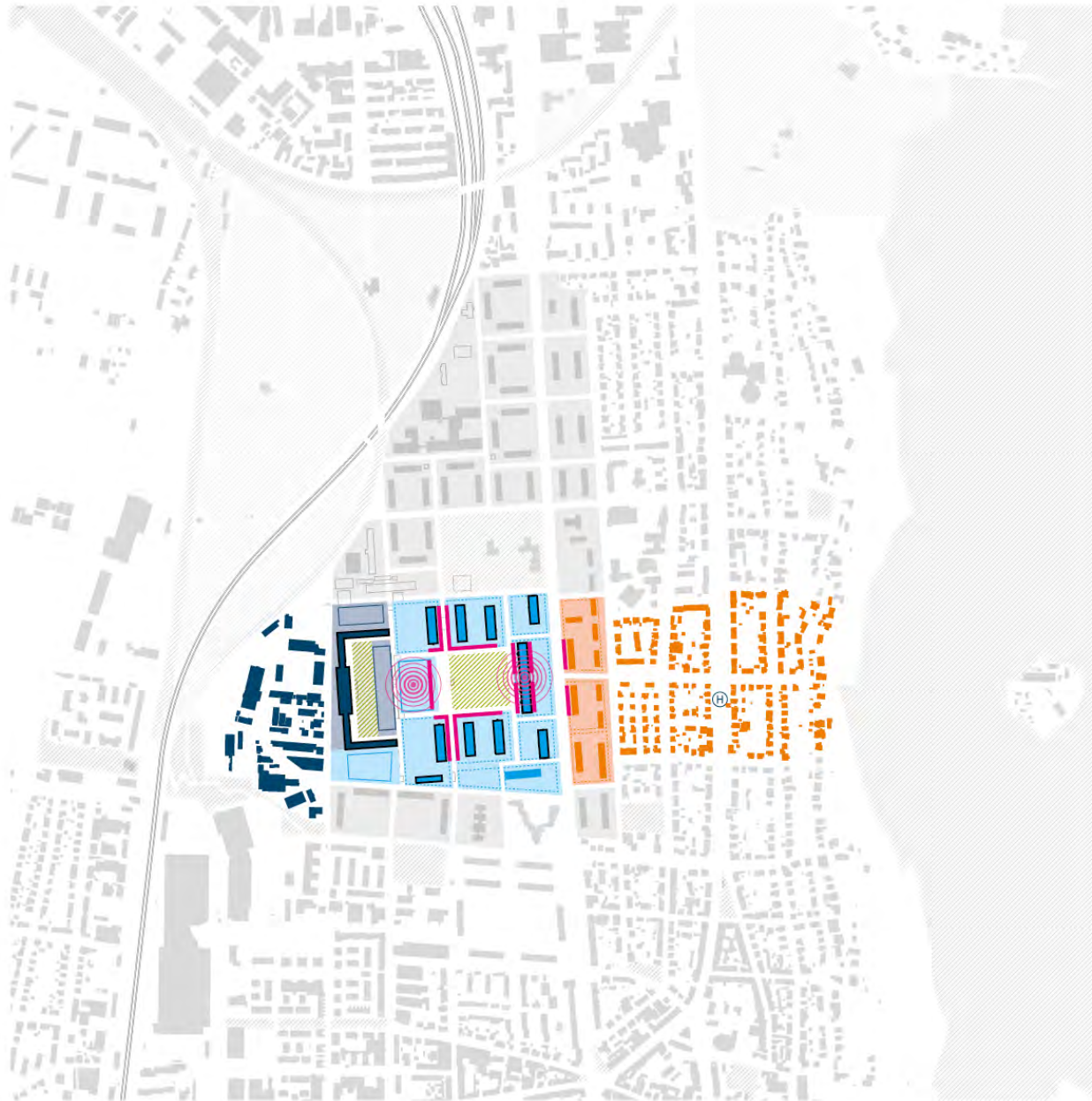
MTV / Campbell Barracks

Raumsequenz 3

von der Rohrbacher Straße über die Saarstraße durchs Torhaus auf den Paradeplatz

Bereiche

- Saarstraße mit Übergang Römerstraße und Vorbereich Torhaus
- Paradeplatz
- ehemalige Stallungen mit Hof



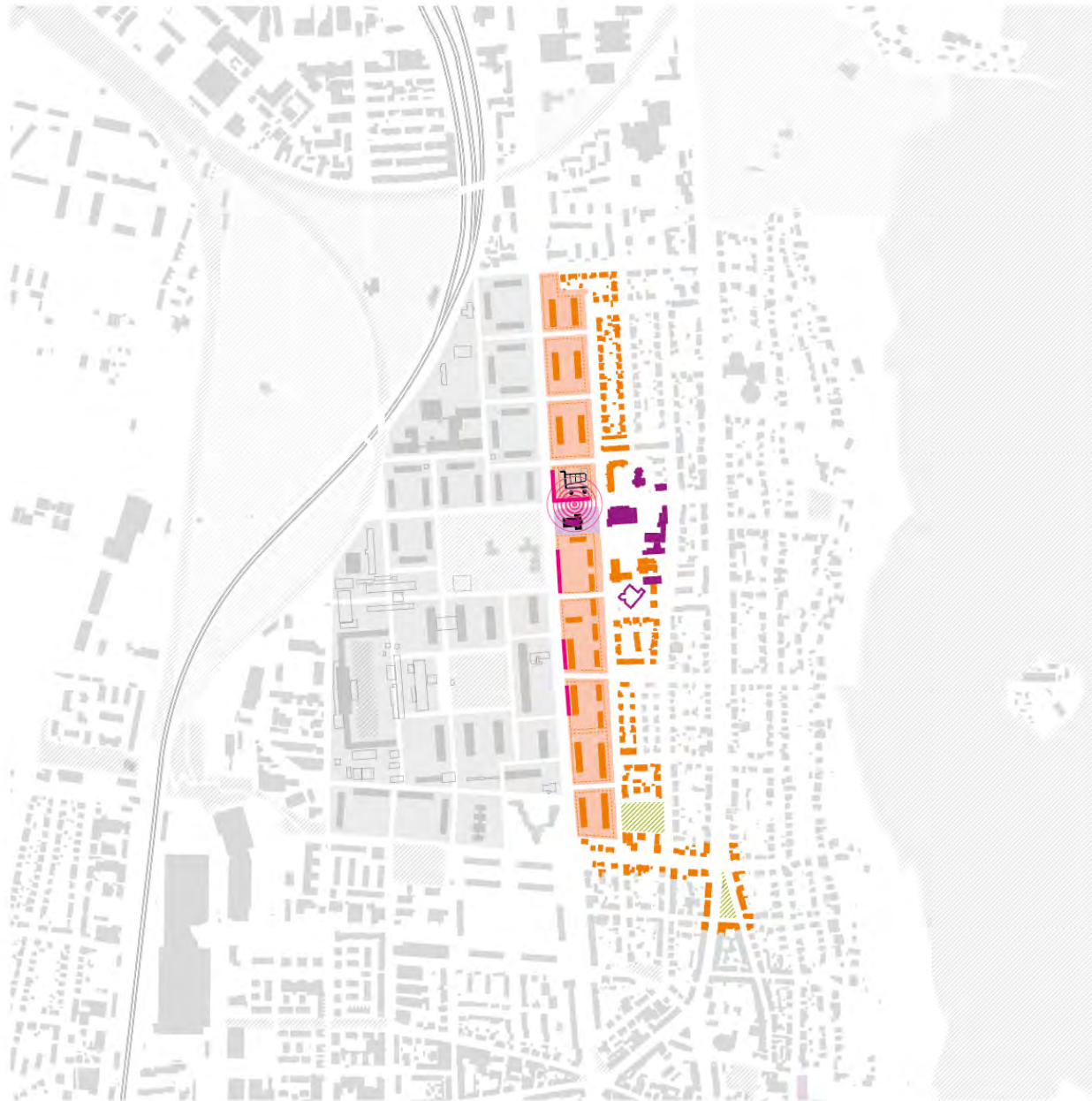
MTV / Campbell Barracks

Raumsequenz 4

**entlang der Kirschgartenstraße Richtung
Rohrbach bis zum Eichendorffplatz**

Bereiche/Orte

- nördlich der Rheinstraße
- zwischen Rheinstraße und Saarstraße
- südlich der Saarstraße mit Vernetzung nach Rohrbach bis zum Eichendorffplatz



MTV / Campbell Barracks

