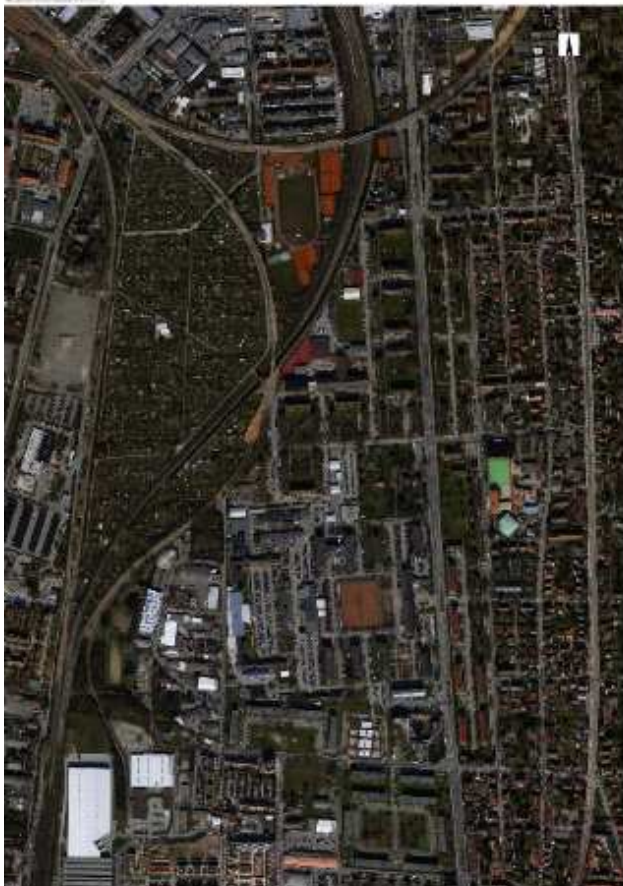


HEIDELBERG - KONVERSIONSGEBIET

MARK-TWAIN-VILLAGE / CAMPBELL-BARRACKS

Verkehrliche Untersuchung
Zusammenstellung der Arbeitsberichte



Dokumentinformationen

Die PTV Transport Consult GmbH wurde im April 2013 durch die Stadt Heidelberg mit der Durchführung einer verkehrlichen Untersuchung zur Konversion in der Südstadt/Heidelberg beauftragt. Die Bearbeitung des Projektes ist eingebunden in den interdisziplinären Arbeitskreis dessen Aufgabe unter anderem die Vorbereitung eines Masterplans zur Konversion in Heidelberg ist. Der Planungsprozess ist als iterativer Ablauf angelegt, um auch Rückkopplungen aus dem Bürgerdialog aufnehmen zu können.

Da die Planung ein laufender Prozess ist, können die Ergebnisse der verkehrlichen Untersuchung noch nicht in einem Schlussbericht dokumentiert werden. Der aktuelle Arbeitsstand der Verkehrsuntersuchung wird aus diesem mit Arbeitsstandsberichten zu unterschiedlichen verkehrlichen Themenfeldern dokumentiert.

| Teil | Themenfeld | Letzte Aktualisierung |
|-------------|---------------------------|------------------------------|
| A | Erschließungskonzept | |
| B | ÖPNV | 08. Januar 2014 |
| C | Römerstraße | 20. Dezember 2013 |
| D | Ruhender Verkehr (Parken) | |