

# Herzlich willkommen zur Auftaktveranstaltung!



# Konversionsfläche „Rohrbach - Hospital“

Auftaktveranstaltung am 28.11.2013

## Ablauf Bürgerforum

- > **Inhaltlicher Handlungsrahmen**
  - *Erste Ansatzpunkte/Vorschläge für die Entwicklung*
- > **Erster Schritt Ideenwettbewerb**
  - *Zielsetzung und Vorgehen*
  - *Beteiligungsbausteine Öffentlichkeit*

---

- > **Dialogphase an Thementischen**
  - *Erläutern Ablauf Dialogphase*
  - *Verständnisfragen*
  - *Einholen persönliche Sichtweise zum möglichen Handlungsrahmen für die Auslobung*
- > **Rückkopplung Dialogphase und Ausblick**

### Information

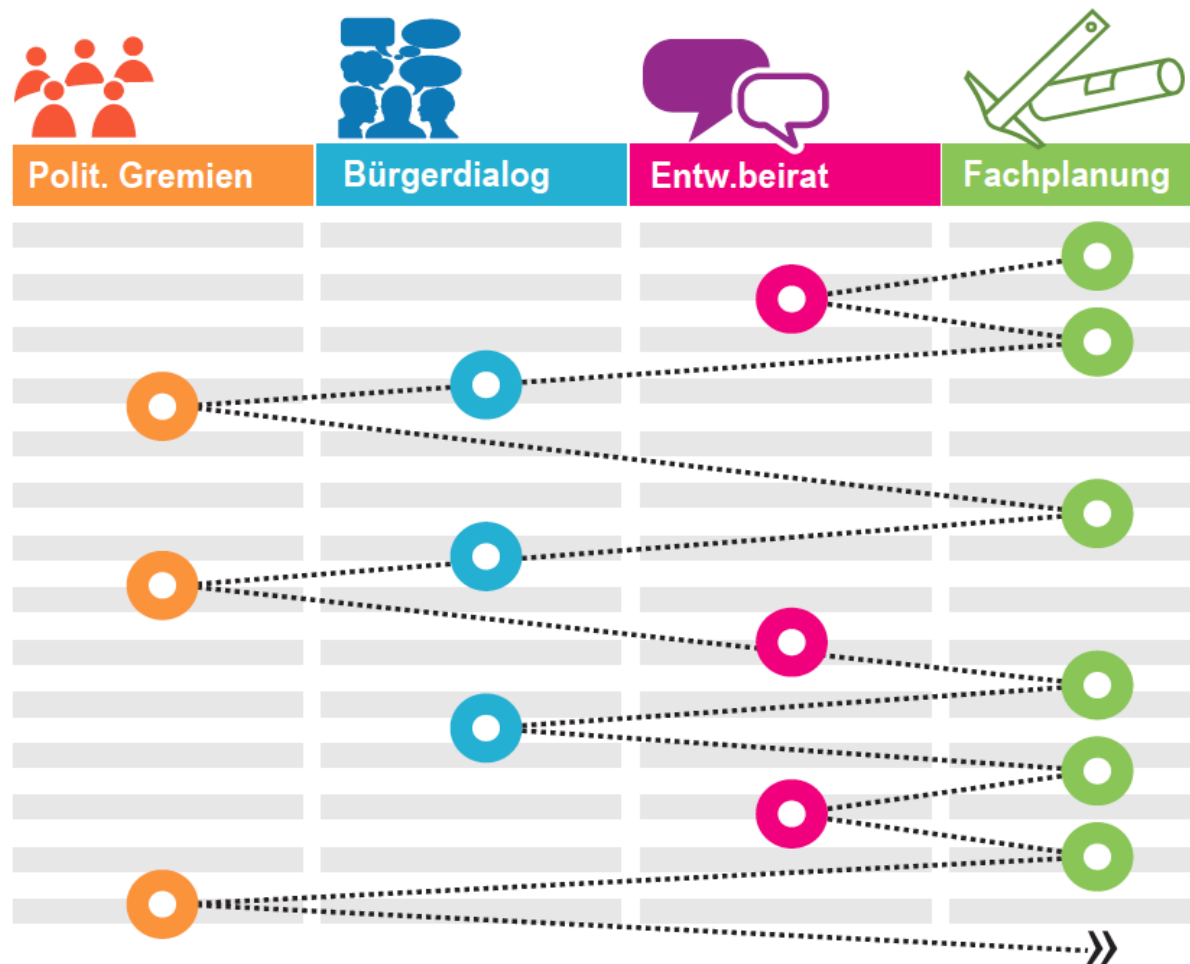
### Dialog



# Konversionsfläche „Rohrbach - Hospital“

Auftaktveranstaltung am 28.11.2013

## Überblick Ablauf dialogischer Planungsprozess - Verzahnung

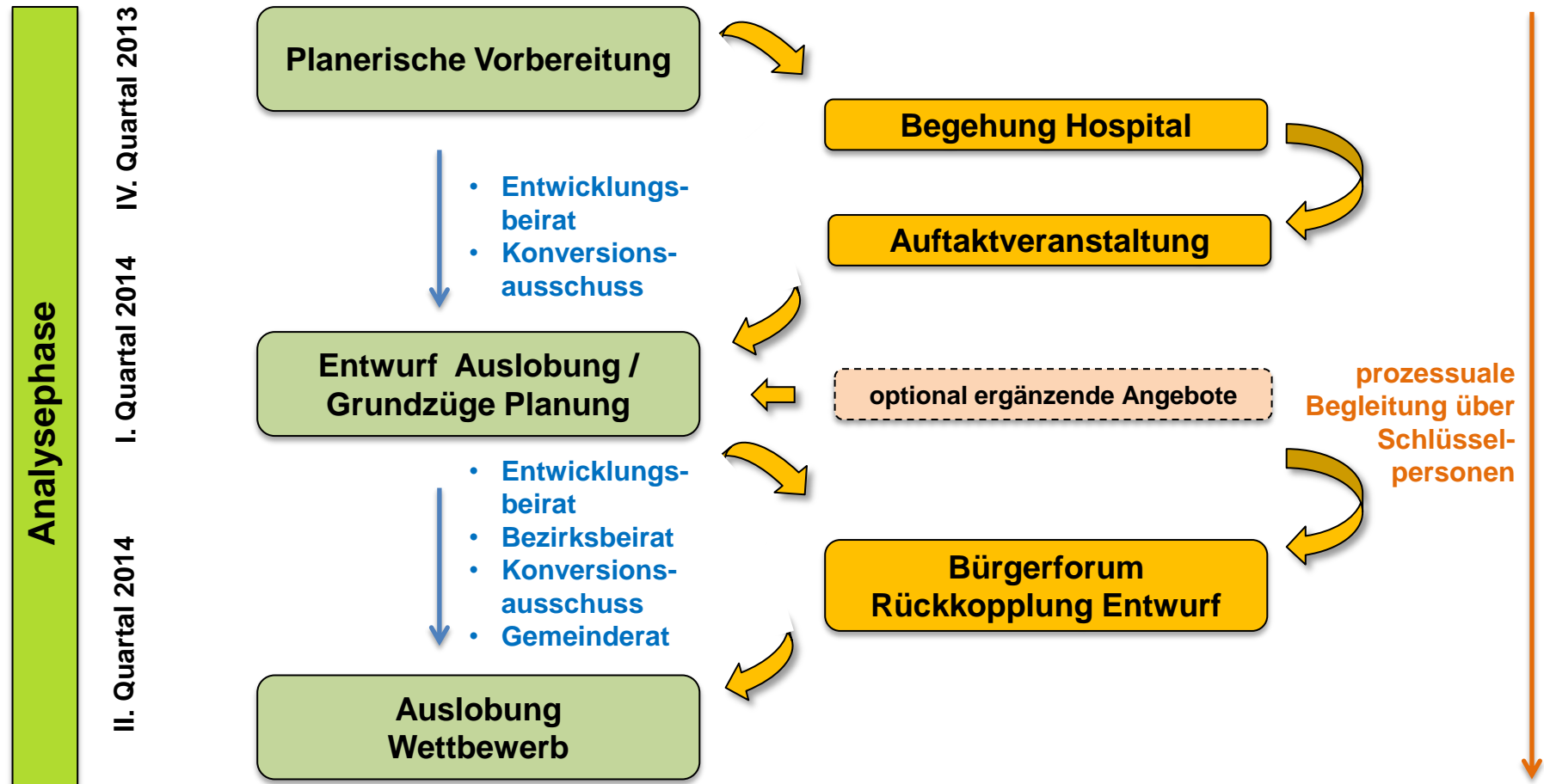


NH | ProjektStadt  
Stadtentwicklung  
Projektentwicklung  
Consulting

# Konversionsfläche „Rohrbach - Hospital“

Auftaktveranstaltung am 28.11.2013

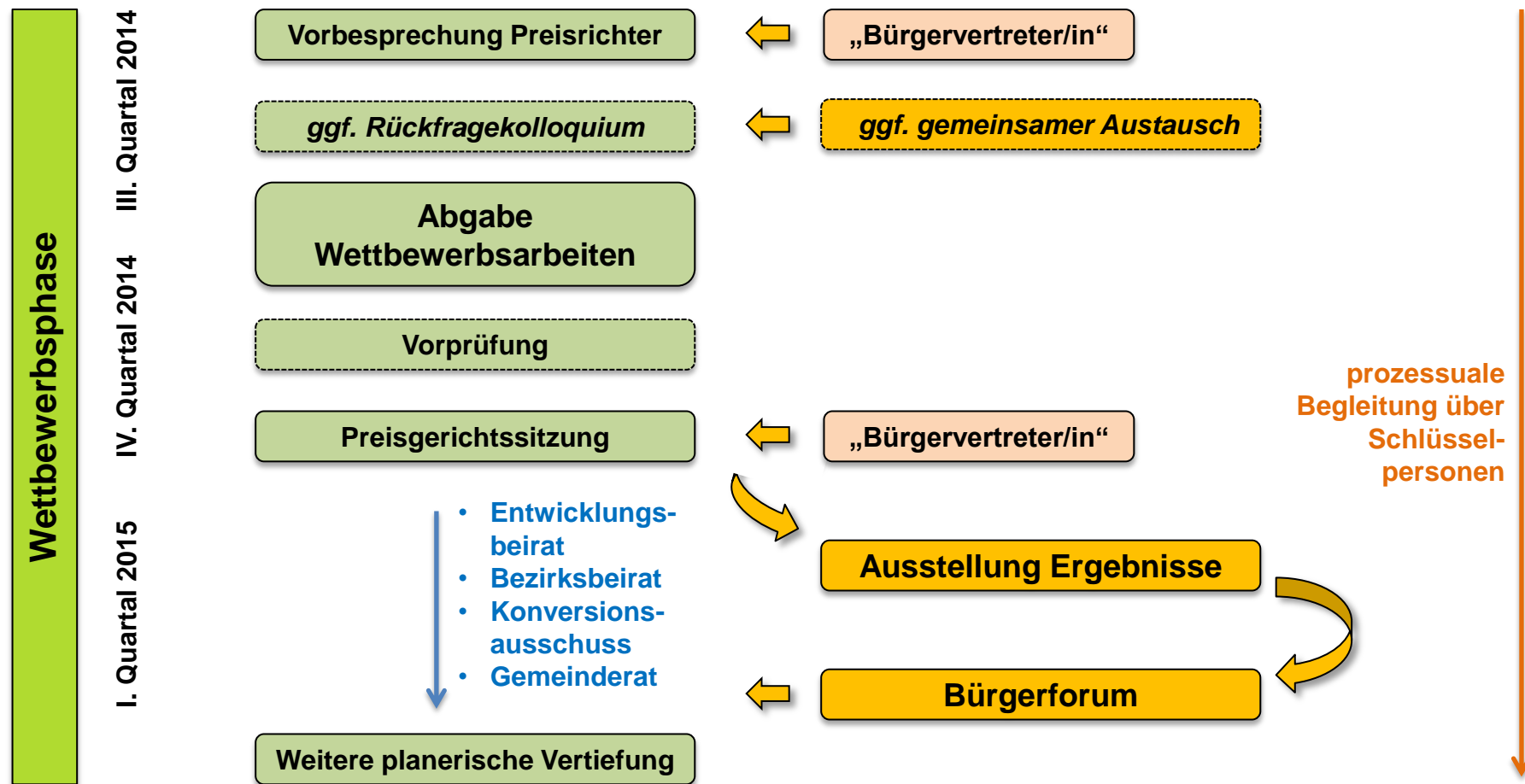
## Überblick Ablauf dialogischer Planungsprozess - Öffentlichkeit



# Konversionsfläche „Rohrbach - Hospital“

Auftaktveranstaltung am 28.11.2013

## Überblick Ablauf dialogischer Planungsprozess - Öffentlichkeit



# Konversionsfläche „Rohrbach - Hospital“

Auftaktveranstaltung am 28.11.2013

## Ablauf Dialogphase

### Offener, strukturierter Dialog an moderierten und fachlich begleiteten Thementischen ...

- > um konstruktive Gespräche in zwangloser Form miteinander zu führen,
- > um die eigene Sichtweise als Handlungsrahmen für die Erarbeitung der Wettbewerbsauslobung einzubringen,
- > um hinzuhören und zu verstehen, was andere denken,
- > um Gedanken miteinander auszutauschen und
- > um neue Erkenntnisse zu gewinnen.



# Konversionsfläche „Rohrbach - Hospital“

Auftaktveranstaltung am 28.11.2013

## Ablauf Dialogphase

### Welche Themen finden Sie an den „Stationen“?

- > Wohnen: wer und wie?
- > Nachbarschaften im „Hospital“ und in Rohrbach
- > Wohnumfeld und Freiräume
- > Mobilität: Erreichbarkeit und Vernetzung
- > Wirtschaftsflächen im „Hospital“
- > Angebote Kultur, Sport und Freizeit
- > Leitsatz Ideenwettbewerb: Motivation/Slogan



# Konversionsfläche „Rohrbach - Hospital“

Auftaktveranstaltung am 28.11.2013

## Ablauf Dialogphase

### Welche Themen finden Sie an den „Stationen“?

- > Wohnen: wer und wie?
- > Nachbarschaften im „Hospital“ und in Rohrbach
- > Wohnumfeld und Freiräume
- > Mobilität: Erreichbarkeit und Vernetzung
- > Wirtschaftsflächen im „Hospital“
- > Angebote Kultur, Sport und Freizeit
- > Leitsatz Ideenwettbewerb: Motivation/Slogan



 online-Beteiligung **ab 29.11.13**, 12.00 Uhr - [www.heidelberg.de/konversion](http://www.heidelberg.de/konversion)



# Konversionsfläche „Rohrbach - Hospital“

Auftaktveranstaltung am 28.11.2013

## Ablauf Dialogphase



Heidelberg | Konversion

Suchbegriff(e)

Konversionsflächen Planung im Dialog Häufige Fragen Termine Infomaterial Mediathek Presse

Stabsstelle Konversion / Konversionsflächen / US-Hospital

↳ **Bürgerbeteiligung**

Bei Fragen wenden Sie sich bitte an:

 Frank Zimmermann  
Koordinierungsstelle  
Bürgerbeteiligung  
Prinz Carl, Kommarkt 1  
69117 Heidelberg  
buerbeteiligung@heidelberg.de  
06221 58-21500



**Vielfältige Impulse durch Ideenwettbewerb**

Die Fläche des ehemaligen US-Hospitals in Heidelberg-Rohrbach ist im September von der US Army an den Bund übergeben worden. Am 28. November 2013 fand in der Internationalen Gesamtschule Heidelberg die Auftaktveranstaltung zur Konversion Rohrbach statt, mit der die zweite Konversionsfläche in Heidelberg erstmals in den Fokus des dialogischen Planungsprozesses gerückt wurde.

Um möglichst vielfältige Impulse für die Entwicklung der Konversionsfläche zu erhalten, hat der Gemeinderat in seiner Sitzung am 21. November 2013 beschlossen, für dieses Areal einen städtebaulichen Ideenwettbewerb durchzuführen. In einem mehrstufigen Vorgehen werden die Bürgerinnen und Bürger unter anderem sowohl bei der Formulierung der Aufgabenstellung für diesen Wettbewerb, als auch bei der Diskussion und Umsetzung der Ergebnisse



SLOGAN GESUCHT!  
Jetzt mitmachen!



online-Beteiligung  
bis zum 15. Dezember  
[www.heidelberg.de/konversion](http://www.heidelberg.de/konversion)



Heidelberg | Konversion

Suchbegriff(e)

Konversionsflächen **Planung im Dialog** Häufige Fragen Termine Infomaterial Mediathek Presse

Stabsstelle Konversion / Planung im Dialog

↳ **Bürgerbeteiligung**

Bei Fragen wenden Sie sich bitte an:

 Frank Zimmermann  
Koordinierungsstelle  
Bürgerbeteiligung  
Prinz Carl, Kommarkt 1  
69117 Heidelberg  
buerbeteiligung@heidelberg.de  
06221 58-21500

Fragen, Ideen, Anregungen?  
Dann wenden Sie sich bitte an:

 Projektsteuerung  
Dr. Jürgen Schmitt,  
NHProjektstadt

konversion@heidelberg.de  
+49 6221 7253432



**Bürgerbeteiligung**  
Aktive Rolle der Bevölkerung

Die enge Einbeziehung der Stadtgesellschaft, Transparenz und Offenheit sind zentrale Bestandteile des Konversionsprozesses. Den interessierten Bürgerinnen und Bürgern aber auch allen Unternehmen, Verbänden und Initiativen stehen vielfältige Möglichkeiten offen, sich aktiv einzubringen, Ideen zu formulieren und sich an der Erarbeitung von Entwicklungsoptionen zu beteiligen.

Plattform für ein breites bürgerschaftliches Engagement

Die enge Verzahnung der Bürgerbeteiligung mit der Fachplanung bietet große Chancen und Vorteile. Bürgerinnen und Bürger bringen ihre Ideen und Vorschläge ein, die von den Planern fachlich bewertet und auf Machbarkeit hin geprüft werden. Der regelmäßige Austausch über Bedarfe aus Sicht der Bürgerschaft einerseits und Einschätzungen der Fachplanung andererseits schärft bei allen Beteiligten den Blick für die Möglichkeiten und Grenzen der Planung. Ziel ist die Ausarbeitung von Entwicklungsoptionen, die sowohl möglichst viele Interessen berücksichtigen als auch zeitlich und finanziell umsetzbar sind.

Der dialogische Planungsprozess schafft über viele Jahre hinweg eine Plattform für ein breites bürgerschaftliches Engagement. Bürgerforen, Workshops, das Internet und nicht zuletzt das direkte Gespräch bieten zahlreiche Möglichkeiten für einen offenen, sachlichen und konstruktiven Austausch.



SLOGAN GESUCHT!  
Jetzt mitmachen!

Durch einen Ideenwettbewerb sollen Impulse für die Entwicklung der Konversionsfläche US-Hospital gesammelt werden. Sie können dafür jetzt einen Slogan vorschlagen und bewerten.

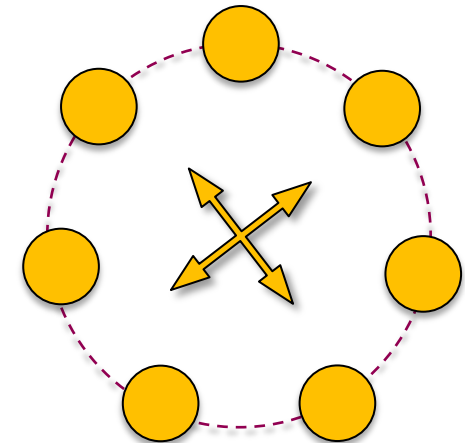
# Konversionsfläche „Rohrbach - Hospital“

Auftaktveranstaltung am 28.11.2013

## Ablauf Dialogphase

### Wie können Sie sich an den sieben Thementischen einbringen?

- > je Thementisch steht eine Moderator zur Verfügung, um die Diskussion zwischen den Bürgerinnen und Bürger zu strukturieren und zu dokumentieren
- > an den Thementisch ist die Stadtverwaltung/Projektsteuerung als „Zuhörer“ vertreten und um ggf. Fragen zu beantworten
- > je Thementisch hängen ein Luftbild vom Hospital und weitere Informationen aus
- > je Thementisch hängen FlipCharts zum Festhalten von Hinweisen/Anregungen aus.



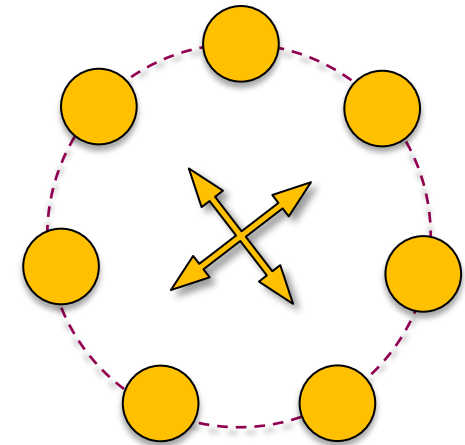
# Konversionsfläche „Rohrbach - Hospital“

Auftaktveranstaltung am 28.11.2013

## Ablauf Dialogphase

### Wie können Sie sich an den sieben Thementischen einbringen?

- > Grundsätzlich können alle Thementische besucht werden. Der Wechsel ist jedoch ein Angebot.
- > Die Reihenfolge der Wechsel und zu welchem Zeitpunkt entscheiden Sie für sich allein.
- > Die Zeit zwischen den Wechsel kann auch als Pause und für informelle Gespräche genutzt werden.
- > Unsere Bitte an Sie:  
Zum Einstieg bitte annähernd gleich große Gruppen.



# Konversionsfläche „Rohrbach - Hospital“

Auftaktveranstaltung am 28.11.2013

## Ablauf Dialogphase

### Wie können Sie sich an den sieben Thementischen einbringen?

- > **Wohnen: wer und wie?** - Moderation Herr Sippel
- > **Nachbarschaften im „Hospital“ und in Rohrbach** - Moderation Herr Hahn
- > **Wohnumfeld und Freiräume** - Moderation Herr Roth
- > **Mobilität: Erreichbarkeit und Vernetzung** - Moderation Herr Buff
- > **Wirtschaftsflächen im „Hospital“** - Moderation Herr Becker
- > **Angebote Kultur, Sport und Freizeit** - Moderation Herr Zimmermann
- > **Leitsatz Ideenwettbewerb: Motivation/Slogan** - Moderation Frau Bayer /  
Frau Bernhard