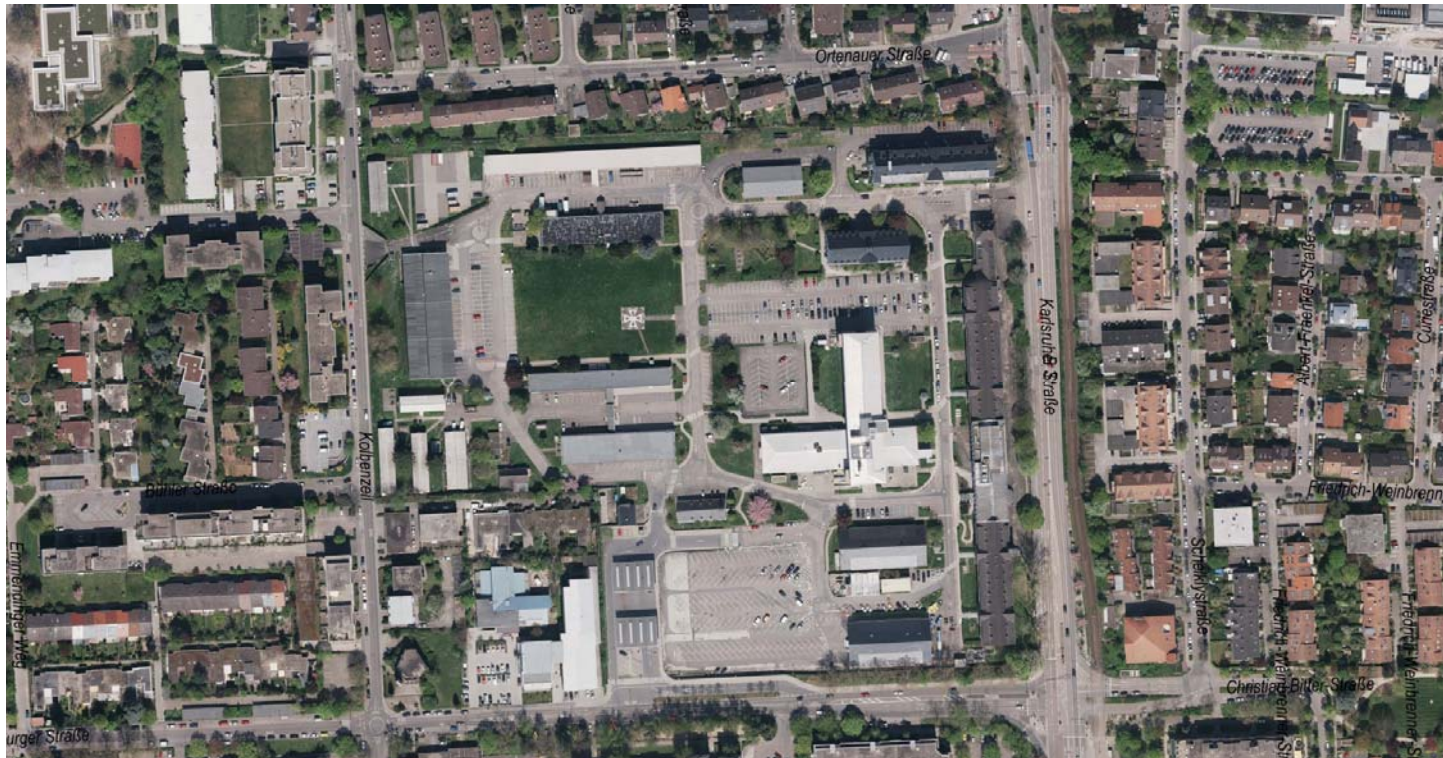


Herzlich willkommen zur Planungswerkstatt am 14. Juli 2015!

Konversionsfläche ´Rohrbach - Hospital´

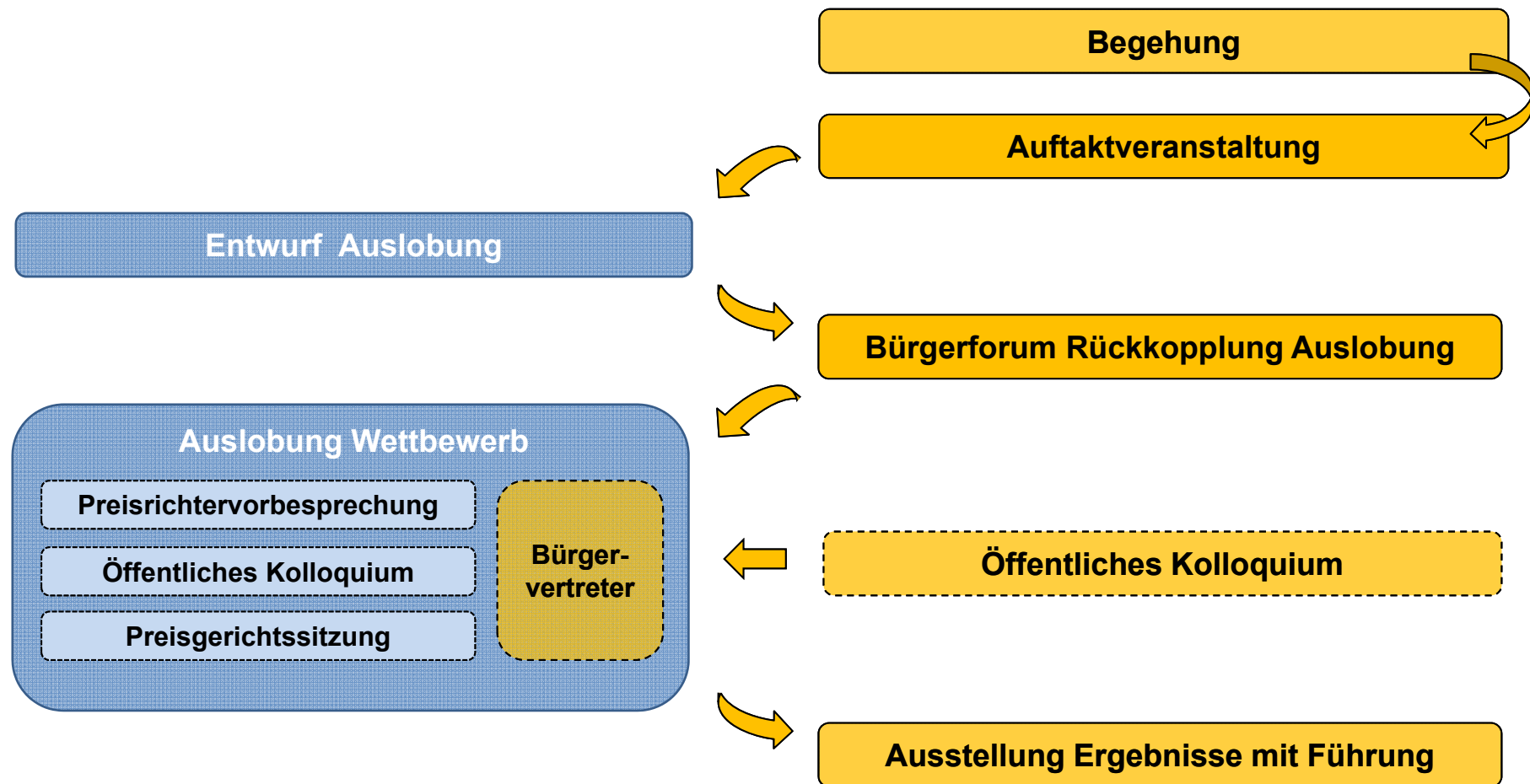
Heidelberg



Konversionsfläche „Rohrbach - Hospital“

Planungswerkstatt am 14. Juli 2015

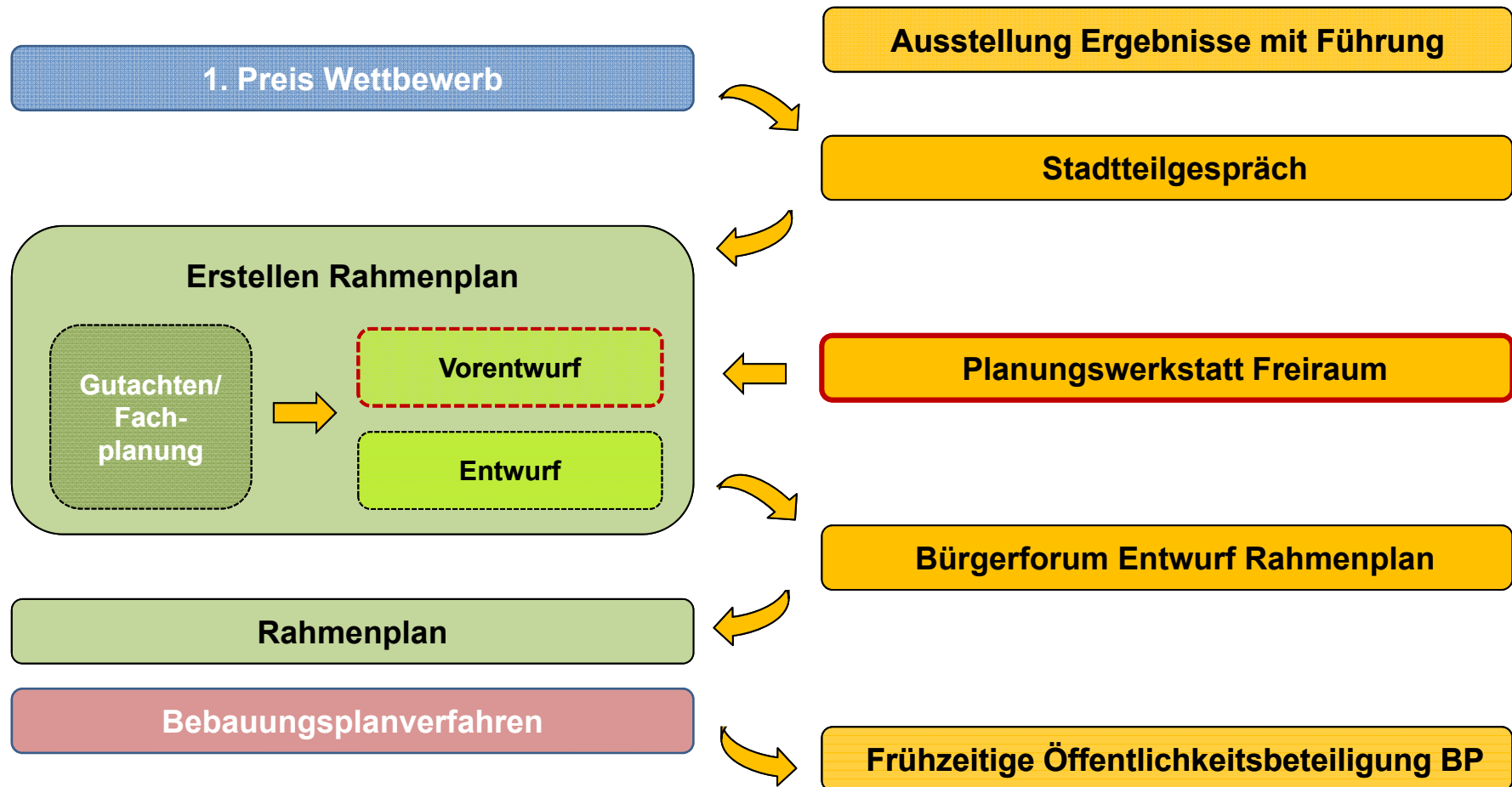
Überblick dialogischer Planungsprozess



Konversionsfläche „Rohrbach - Hospital“

Planungswerkstatt am 14. Juli 2015

Überblick dialogischer Planungsprozess



Konversionsfläche „Rohrbach - Hospital“

Planungswerkstatt am 14. Juli 2015

Ablauf

- > **Werkstattbericht**
 - Anregungen Stadtteilgespräch und Gremien
 - Überblick derzeitiger Arbeitsstand
- > **Führung über die Fläche**
 - Zeigen der Qualitäten im Bestand
 - Vermitteln der Planungsüberlegungen vor Ort
- > **Dialog in Werkstattgruppen**
 - Kurzes Feedback Ortsbesichtigung im Plenum
 - Einteilung und Dialog in Werkstattgruppen
- > **Rückkopplung**
 - Zusammenfassen der zentralen Ergebnisse
 - Zusammenführende Diskussion
- > **Ausblick**



Konversionsfläche „Rohrbach - Hospital“

Planungswerkstatt am 14. Juli 2015

Zielsetzung und Themen Planungswerkstatt

- > **Einblick geben in der Weiterentwicklung der Wettbewerbsarbeit**
- > **Fokussierung auf das Thema ´Freiraum´**
 - ´Stadtpark/Grünflächen´
 - ´Quartiers-/Stadtteilplätze´
 - ´Erschließung Fuß- und Radverkehr´
 - ´Erschließung/Parkierung Autoverkehr´
- > **Mit dem ´Planer´ in kleiner Runde am Plan ins Gespräch kommen und gemeinsam Weiterdenken**
- > **Feedback geben und Anregungen und Hinweise für die weitere Bearbeitung einbringen**
- > **Vorbereiten des Bürgerforums**



Konversionsfläche „Rohrbach - Hospital“

Planungswerkstatt am 14. Juli 2015

Strukturierung Dialog in den Werkstattgruppen

Gruppe 1 Stadtpark/ Grünflächen

- Stadtteilpark
- Quartiersgarten Chapel
- Grüne Innenhöfe

Gruppe 2 Quartiers-/ Stadtteilplätze

- Freiburger Straße
- Kolbenzeil
- Karlsruher Straße
- Ortenauer Straße

- Wasser
- Bepflanzung

- Nutzungen
- Ausstattung
- Charakter
- Zielgruppen

- Befahrbarkeit/Materialität
- Angrenzende Nutzungen/Übergänge

Gruppe 3 Erschließung Fuß/Radverkehr

- Fußwegekonzept
- Radwegekonzept
- Anbindung/Vernetzung
- Gestaltung/Ausstattung

Gruppe 4 Erschließung/ Parkierung Auto

- Erschließungskonzept
- Erreichbarkeit/Zufahrten
- Stellplätze: Privat/Besucher
- Gestaltung/Ausstattung

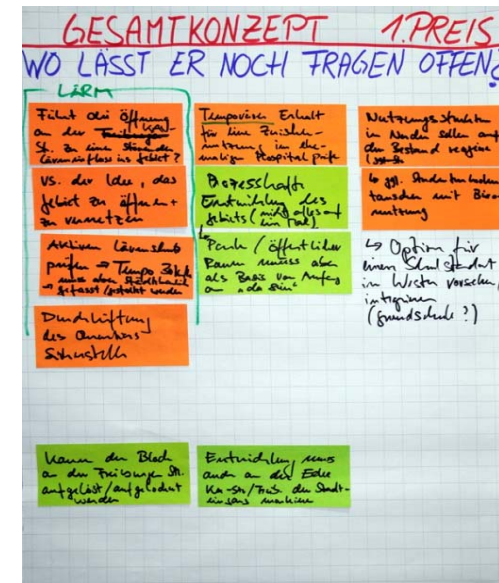
Konversionsfläche „Rohrbach - Hospital“

Planungswerkstatt am 14. Juli 2015

Aufgabenstellung Dialog

> Anregungen und Hinweise für die weitere Bearbeitung

- Welche Aspekte wurden überzeugend weiterentwickelt?
- Wo liegen die Stärken des Entwurfs?
- Wo gibt es noch unklare Punkte?
- Gibt es Bereiche bzw. Aspekte mit Handlungsbedarf?
- Gibt es Ergänzungen/Anregungen für die weiteren Ausarbeitung des Rahmenplans?



Konversionsfläche „Rohrbach - Hospital“

Planungswerkstatt am 14. Juli 2015

Strukturierung Dialog in den Werkstattgruppen

Gruppe 1 Stadtpark/ Grünflächen

- Moderation Hr. Buff
- Planer Hr. Fromm
- Begleitung Hr. Bildat

Gruppe 2 Quartiers-/ Stadtteilplätze

- Moderation Hr. Kunert
- Planerin Fr. Heinsohn
- Begleitung Hr. Schwarz

➔ Unsere Bitte an Sie: Weitgehend gleich große Arbeitsgruppen bilden! ➔

Gruppe 3 Erschließung Fuß/Radverkehr

- Moderation Fr. Sippel
- Planerin Fr. Zimmermann
- Begleitung Hr. Sandmaier

Gruppe 4 Erschließung/ Parkierung Auto

- Moderation Hr. Zimmermann
- Planer Hr. Hähmig
- Begleitung Hr. Gieler