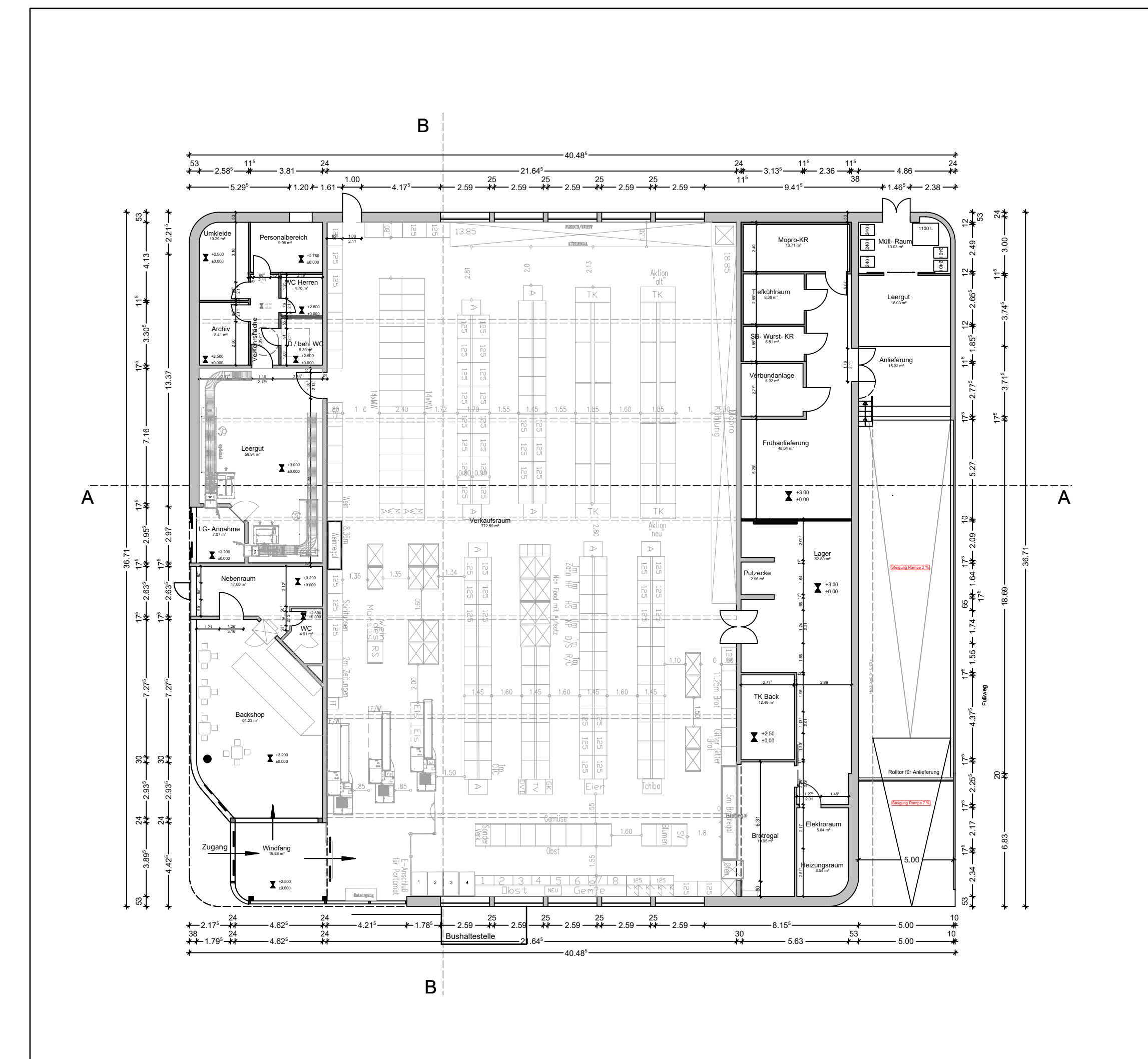


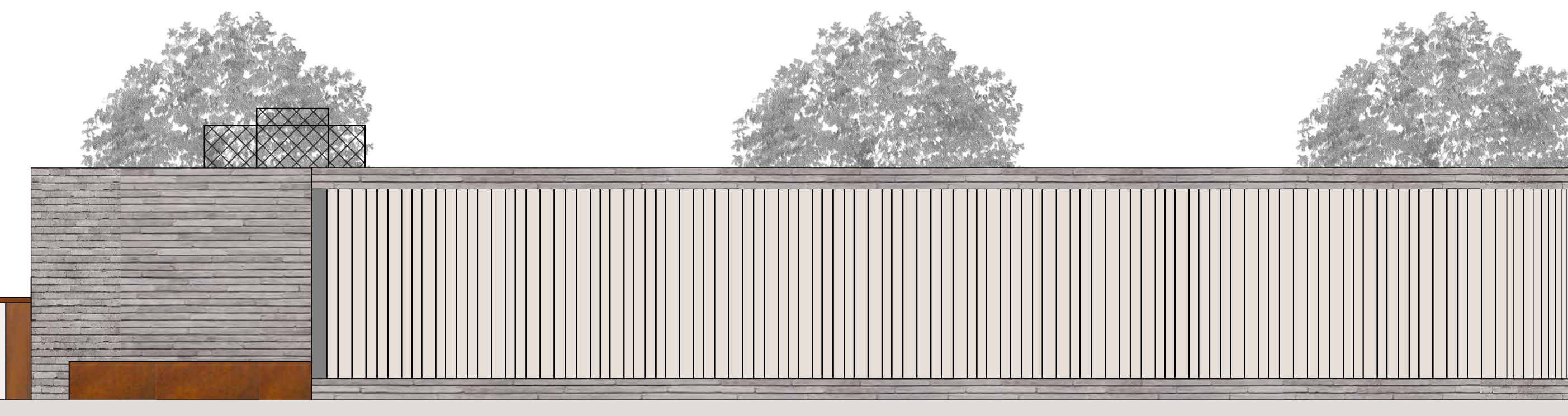
Lageplan M 1:200



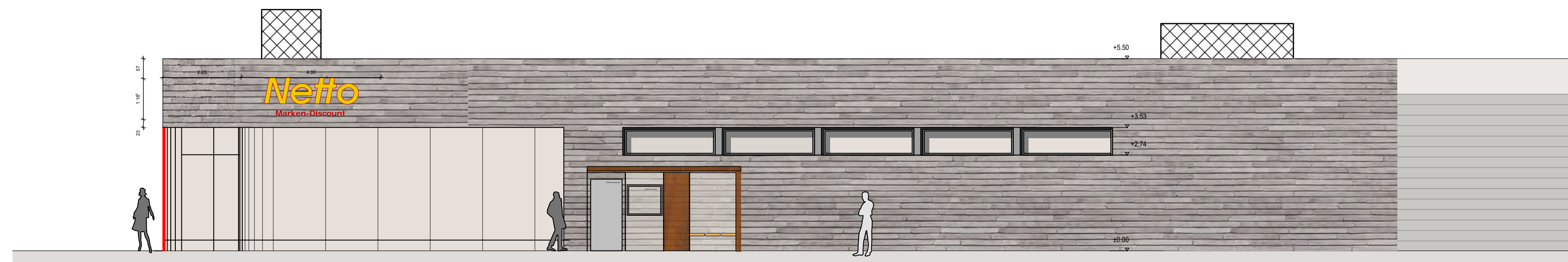
Grundriss M 1:200



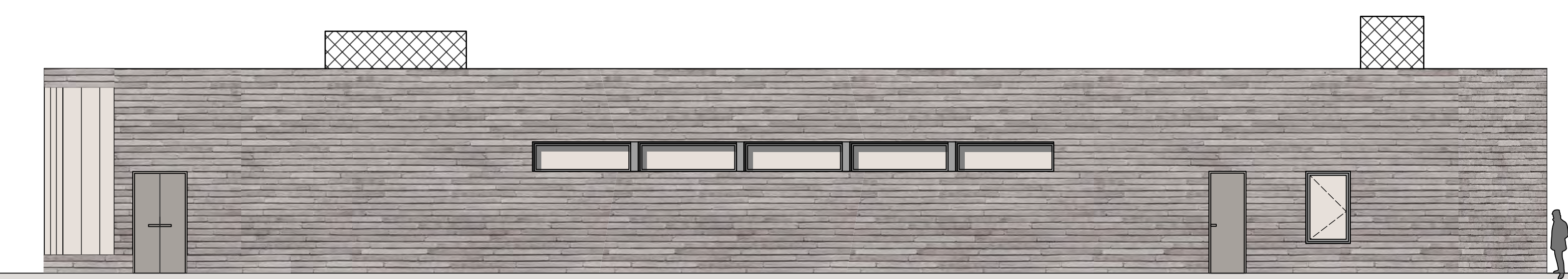
Ansicht Nord



Ansicht Süd

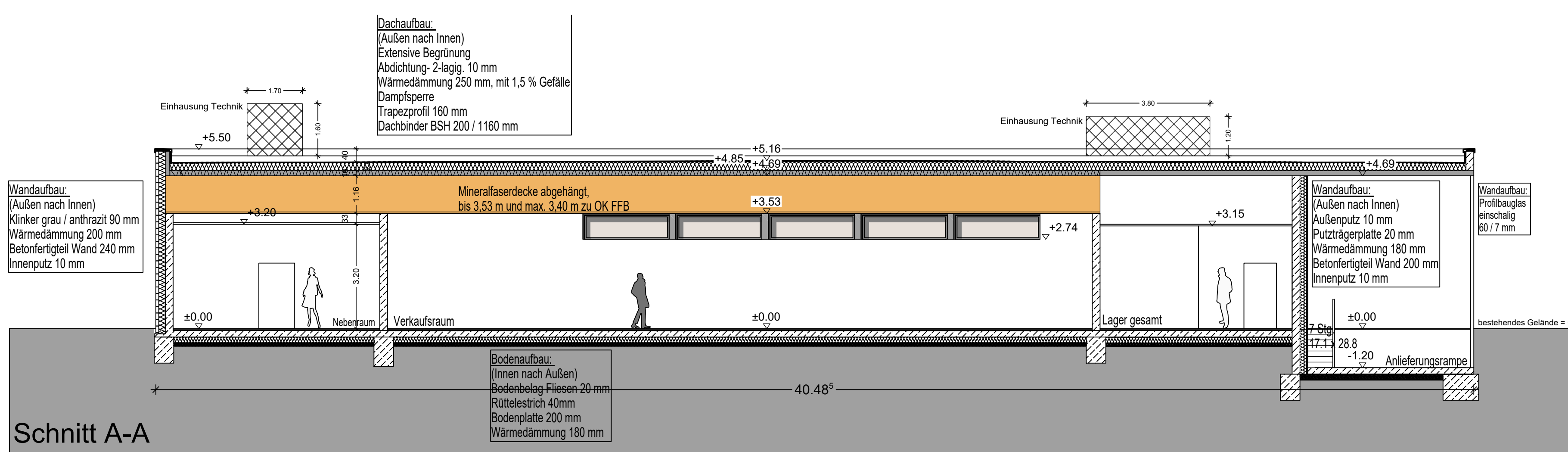


Ansicht West



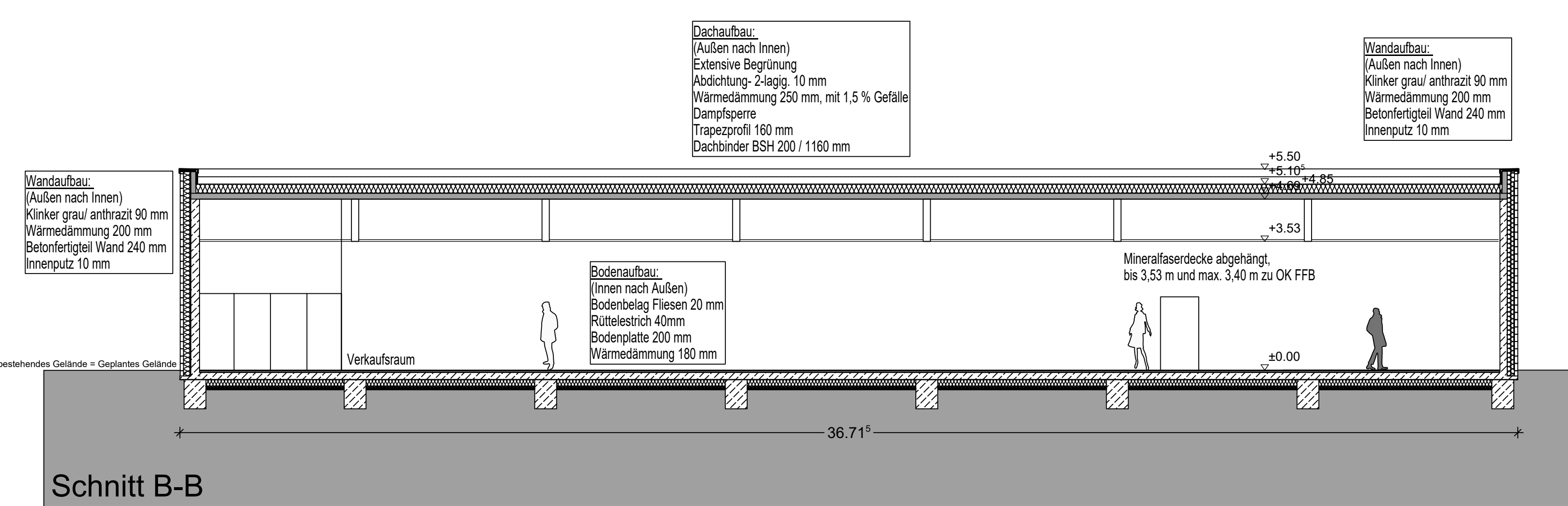
Ansicht Ost

Ansichten M 1:100



Schnitt A-A

Schnitte M 1:100

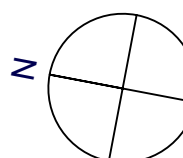


Schnitt B-B

Vorhaben- und Erschließungsplan

Pfaffengrund
"Nahversorgungsmarkt Kranichweg"

Plan 1/2 Hochbau
Grundriss, Schnitte, Ansichten

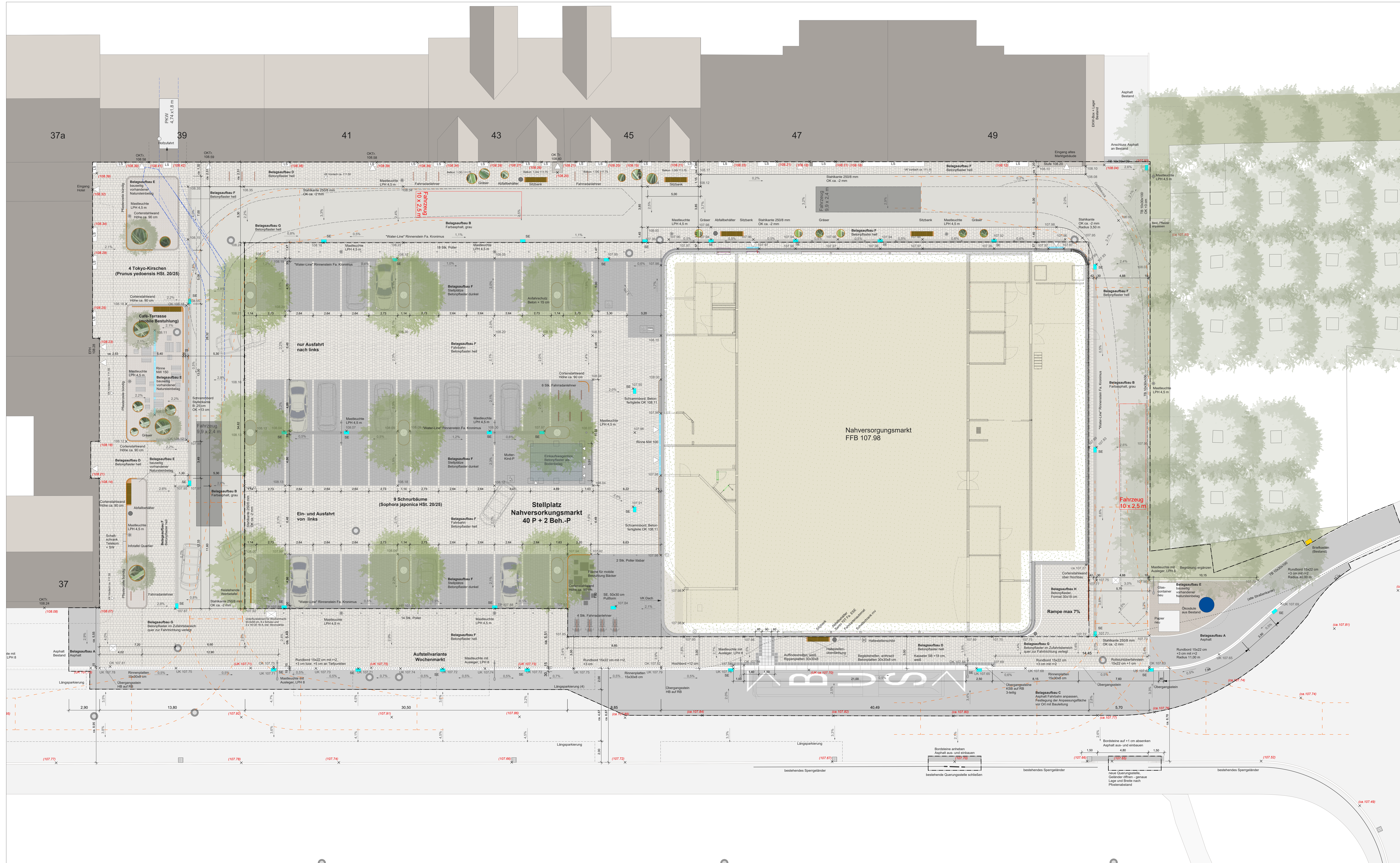


Planverfasser

JARCKE
Büro Mannheim:
Friedrichshing 46
68161 Mannheim
Fon: 0621-125 08 97-0
Fax: 0621-125 08 97-30
e-mail: info@jarcke.de

Plan vom 13. März 2018





Übersicht Belagsaufbauten

- Belagsbau A**
Bituminöser Aufbau - Gehweg Bk 0,3
3 cm Asphaltbeton AC 11 DN
3 cm Asphalttragsschicht AC 3/2 TS
41 cm Schutztragsschicht 0/45 mm (EV2 ≥ 120 MPa)
Plenum (EV2 ≥ 45 MPa)
ggf. ist ein Bodenaustausch von 30 cm vorzunehmen
Gesamtdicke 55 cm
- Belagsbau B**
Bituminöser Aufbau Farbspalt - Fahrbahn Bk 1,0
3,5 cm Farbspalt AC 8 DS z.B. Mergelphate C
14,5 cm Asphalttragsschicht AC 3/2 TS
37 cm Schutztragsschicht 0/45 mm (EV2 ≥ 120 MPa)
Plenum (EV2 ≥ 45 MPa)
ggf. ist ein Bodenaustausch von 30 cm vorzunehmen
Gesamtdicke 55 cm
- Belagsbau C**
Bituminöser Aufbau - Fahrbahn Bk 3,2
4 cm Asphaltbeton AC 11 DS
6 cm Asphaltbeton AC 16 BS - Bitumen 25/55A
12 cm Asphalttragsschicht AC 3/2 TS
43 cm Schutztragsschicht 0/45 mm (EV2 ≥ 120 MPa)
Plenum (EV2 ≥ 45 MPa)
ggf. ist ein Bodenaustausch von 30 cm vorzunehmen
Gesamtdicke 65 cm
- Belagsbau D**
Bituminöser Aufbau Gehweg Bk 1,0
12 cm Betonstreifenfaser mit kraftschlüssigem Verbundsystem gemischer Rasterverlebung
18x18, 24x18, 30x18 und 30x24 cm
3 cm Plattenbeton Brechen-Split 2/8 mm
49 cm Schutztragsschicht 0/45 mm (EV2 ≥ 120 MPa)
Plenum (EV2 ≥ 45 MPa)
ggf. ist ein Bodenaustausch von 30 cm vorzunehmen
Gesamtdicke 55 cm
- Belagsbau E**
Natursteinpflaster - Terrassen Bk 1,0
10 cm Natursteinpflaster ca. 10/10 cm
3 cm Plattenbeton aus Zementbeton, wasserundurchlässig
15 cm Asphalttragsschicht wasserundurchlässig PA 22 T WDA
27 cm Schutztragsschicht 0/45 mm (EV2 ≥ 120 MPa)
Plenum (EV2 ≥ 45 MPa)
ggf. ist ein Bodenaustausch von 30 cm vorzunehmen
Gesamtdicke 55 cm
- Belagsbau F**
Natursteinpflaster - Stellplätze und Fahrbahn Bk 1,8
12 cm Betonstreifenfaser mit kraftschlüssigem Verbundsystem gemischer Rasterverlebung
18x18, 24x18, 30x18 cm und 30x24 cm
3 cm Plattenbeton Brechen-Split 2/8 mm
49 cm Schutztragsschicht 0/45 mm (EV2 ≥ 120 MPa)
Plenum (EV2 ≥ 45 MPa)
ggf. ist ein Bodenaustausch von 30 cm vorzunehmen
Gesamtdicke 65 cm
- Belagsbau G**
Natursteinpflaster - Gehwegüberfahrten Bk 3,2
14 cm Betonstreifenfaser mit kraftschlüssigem Verbundsystem gemischer Rasterverlebung
18x18, 24x18, 30x18 cm und 30x24 cm
5 cm Plattenbeton Brechen-Split 2/8 mm
15 cm Asphalttragsschicht wasserundurchlässig PA 22 T WDA
31 cm Schutztragsschicht 0/45 mm (EV2 ≥ 120 MPa)
Plenum (EV2 ≥ 45 MPa)
ggf. ist ein Bodenaustausch von 30 cm vorzunehmen
Gesamtdicke 65 cm
- Belagsbau H**
Natursteinpflaster - Anlieferampe Bk 3,2
14 cm Betonstreifenfaser mit kraftschlüssigem Verbundsystem gemischer Rasterverlebung
30x18 cm
5 cm Plattenbeton Brechen-Split 2/8 mm
15 cm Asphalttragsschicht wasserundurchlässig PA 22 T WDA
31 cm Schutztragsschicht 0/45 mm (EV2 ≥ 120 MPa)
Plenum (EV2 ≥ 45 MPa)
ggf. ist ein Bodenaustausch von 30 cm vorzunehmen
Gesamtdicke 65 cm

Bodenaustausch nach örtlicher Festlegung mit der Baubewachung und dem Bodengutachter. Sollte auf dem Endplan (OK-Fahrbahn -55 bzw. -65 cm) nicht der erforderliche EV2-Wert von ≥ 45 MPa erreicht werden, ist ein Bodenaustausch mit korrespondierendem verdichtungsfähigem mineralischem Material (z.B. Schotter 0/56 mm) mit einem Feinkornanteil von weniger als 10% vorzunehmen. In diesem Fall ist der EV2-Wert von ≥ 45 MPa bei einer Tiefe von 55 bzw. 65 cm ab OK-Fahrbahn nachzuweisen.

Anschlüsse von Deckschichten an Einbauten sind nach ZTV Asphalt als Fuge auszubilden (schneiden und vergrößen).

Vorhaben- und Erschließungsplan
Pfaffengrund
"Nahversorgungsmarkt Kranichweg"
Plan 2/2 Lageplan Erschließung

Planverfasser
Büro Hink
Landschaftsarchitektur GmbH
Schloss Massenbach
D - 74193 Schwagen
Telefon +49 7138 94121-0 Fax +49 7138 94121-1
info@buerohink.de

Plan vom 13. März 2018

