

Vorhaben- und Erschließungsplan

Felix-Wankel-Straße 17-21 | Heidelberg-Rohrbach



Vorhabenträger
**Conceptplan & Kalkmann Wohnwerte
GmbH & Co. KG**
Gerhart-Hauptmann-Straße 28
D-69221 Dossenheim

Vorhaben
Felix-Wankel-Straße
Neubau von 3 Wohngebäuden
mit gemeinsamer Tiefgarage

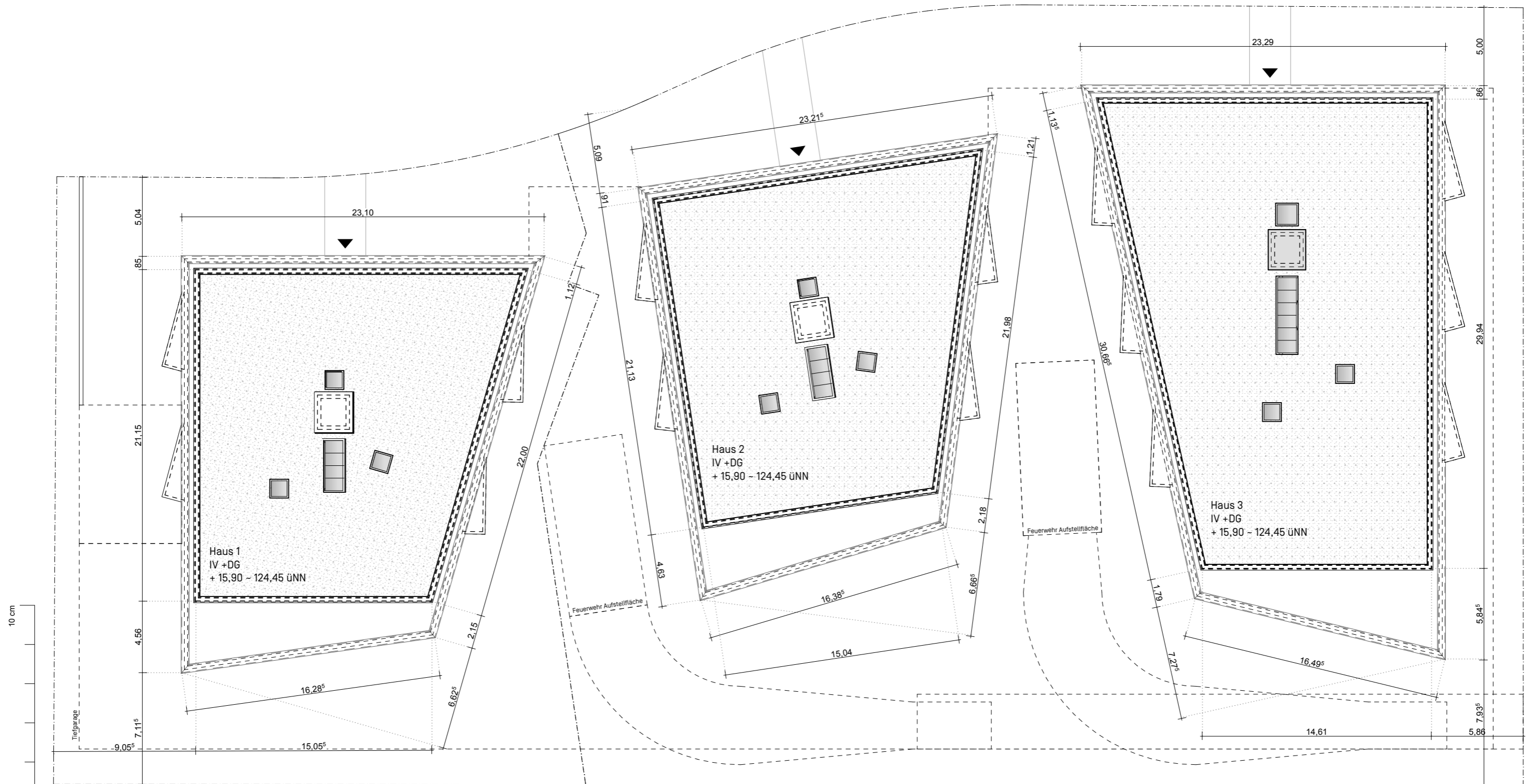
Datum
31.01.2020

ap88

Architekten Partnerschaft mbB
Bellm / Löffel / Lubs / Trager
Freie Architekten BDA

Vorhaben- und Erschließungsplan

Felix-Wankel-Straße 17-21 | Heidelberg-Rohrbach



Vorhabenträger
**Conceptplan & Kalkmann Wohnwerte
 GmbH & Co. KG**
 Gerhart-Hauptmann-Straße 28
 D-69221 Dossenheim

Vorhaben
Felix-Wankel-Straße
 Neubau von 3 Wohngebäuden
 mit gemeinsamer Tiefgarage

Planzeichnung
**Dachaufsicht/
 Lageplan**

Maßstab
1:250

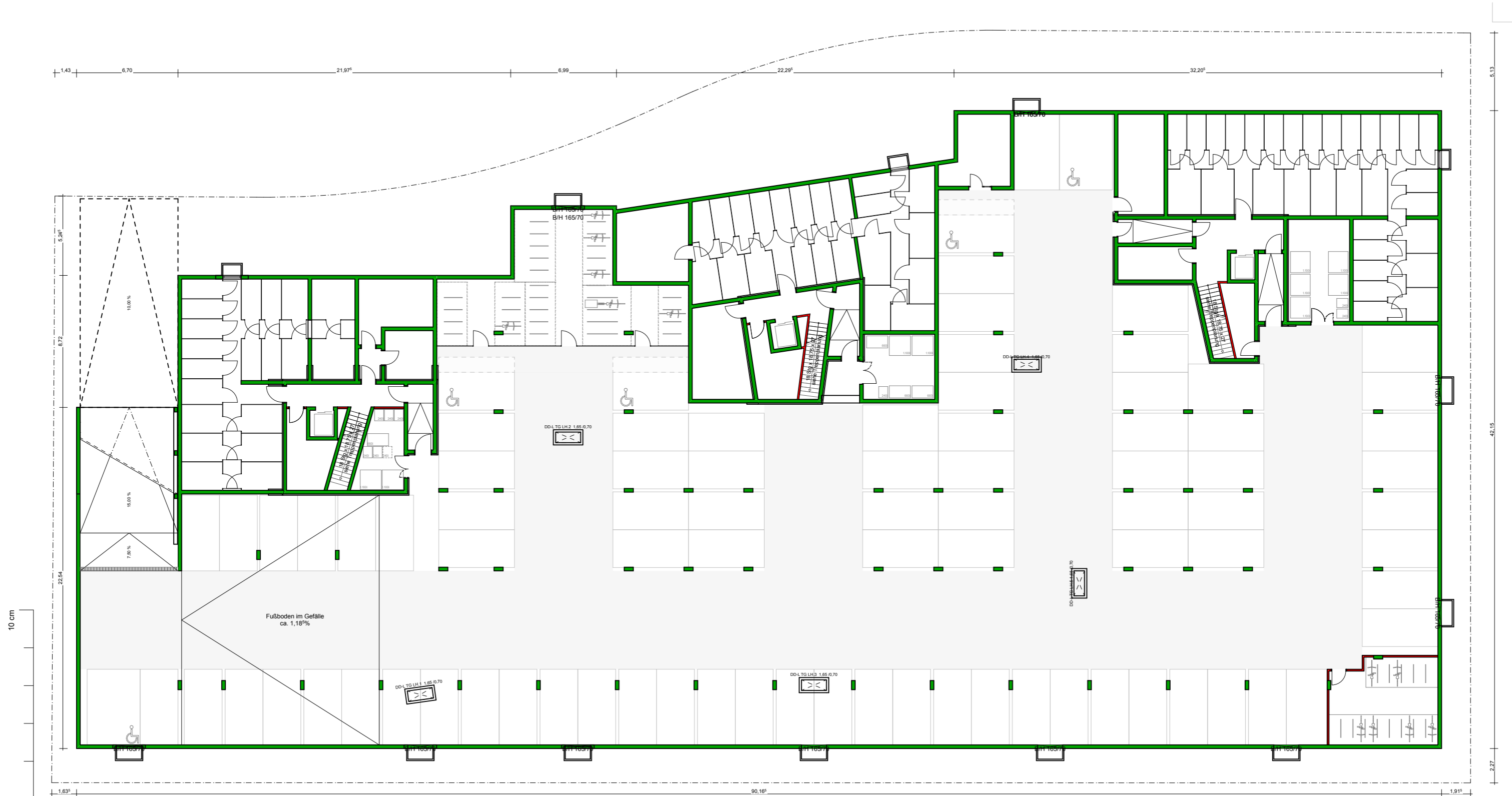
Datum
31.01.2020

Plannummer
Plan 2 / 12

ap88

Architekten Partnerschaft mbB
 Bellm / Löffel / Lubs / Träger
 Freie Architekten BDA

Vorhaben- und Erschließungsplan Felix-Wankel-Straße 17-21 | Heidelberg-Rohrbach



Vorhabenträger
**Conceptplan & Kalkmann Wohnwerte
GmbH & Co. KG**
Gerhart-Hauptmann-Straße 28
D-69221 Dossenheim

Vorhaben
Felix-Wankel-Straße
Neubau von 3 Wohngebäuden
mit gemeinsamer Tiefgarage

Planzeichnung
**Grundriss
Tiefgarage**

Maßstab
1:250

Datum
31.01.2020

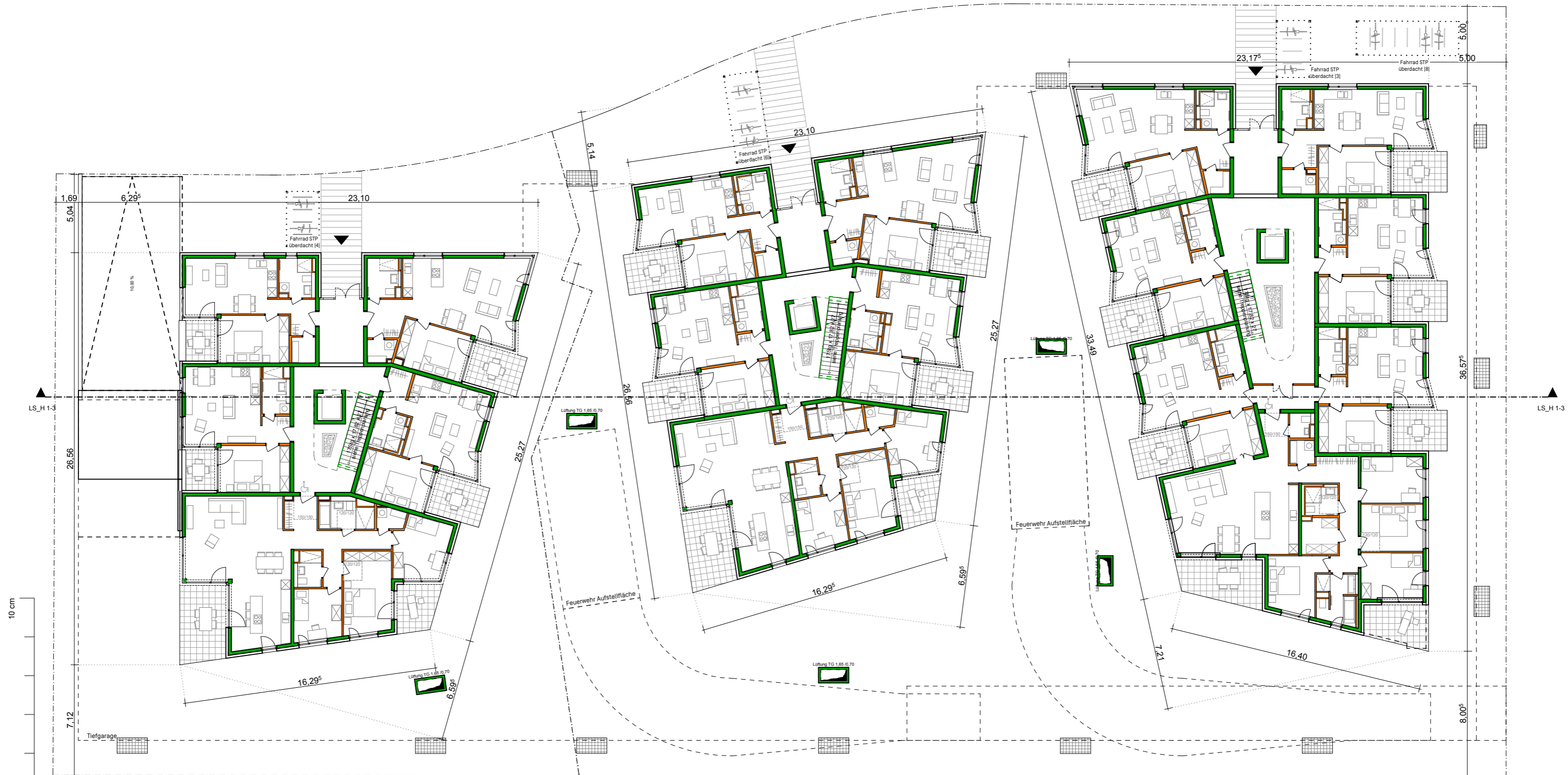
Plannummer
Plan 3 / 12

ap88

Architekten Partnerschaft mbB
Bellm / Löffel / Lubs / Träger
Freie Architekten BDA

Vorhaben- und Erschließungsplan

Felix-Wankel-Straße 17-21 | Heidelberg-Rohrbach



Vorhabenträger
**Conceptplan & Kalkmann Wohnwerte
 GmbH & Co. KG**
 Gerhart-Hauptmann-Straße 28
 D-69221 Dossenheim

Vorhaben
Felix-Wankel-Straße
 Neubau von 3 Wohngebäuden
 mit gemeinsamer Tiefgarage

Planzeichnung
Grundriss
Erdgeschoss

Maßstab
1:250

Datum
31.01.2020

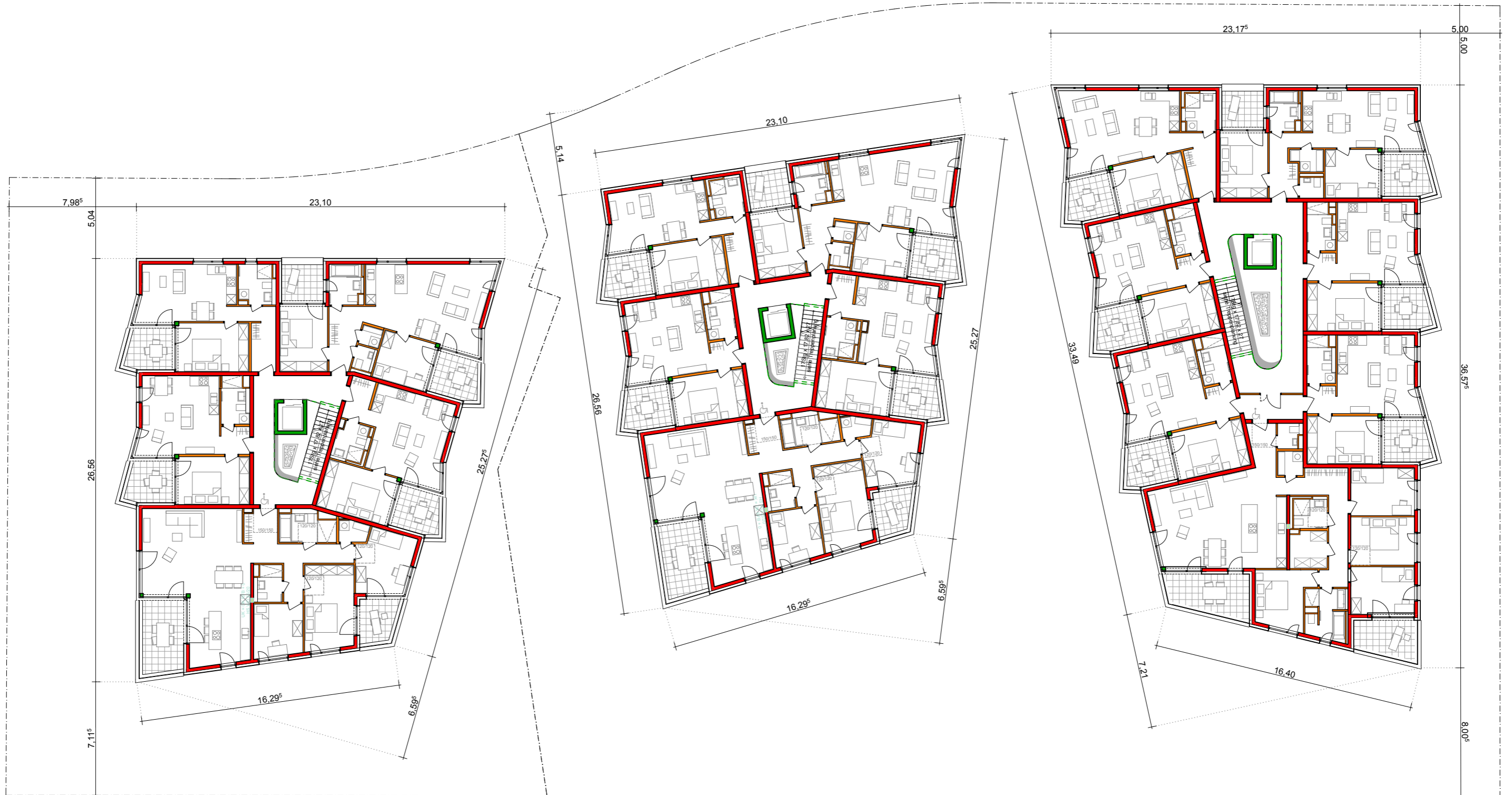
Plannummer
Plan 4 / 12

ap88

Architekten Partnerschaft mbB
 Bellm / Löffel / Lubs / Träger
 Freie Architekten BDA

Vorhaben- und Erschließungsplan

Felix-Wankel-Straße 17-21 | Heidelberg-Rohrbach



Vorhabenträger
**Conceptplan & Kalkmann Wohnwerte
 GmbH & Co. KG**
 Gerhart-Hauptmann-Straße 28
 D-69221 Dossenheim

Vorhaben
Felix-Wankel-Straße
 Neubau von 3 Wohngebäuden
 mit gemeinsamer Tiefgarage

Planzeichnung
Grundriss
 1. Obergeschoss

Maßstab
1:250

Datum
31.01.2020

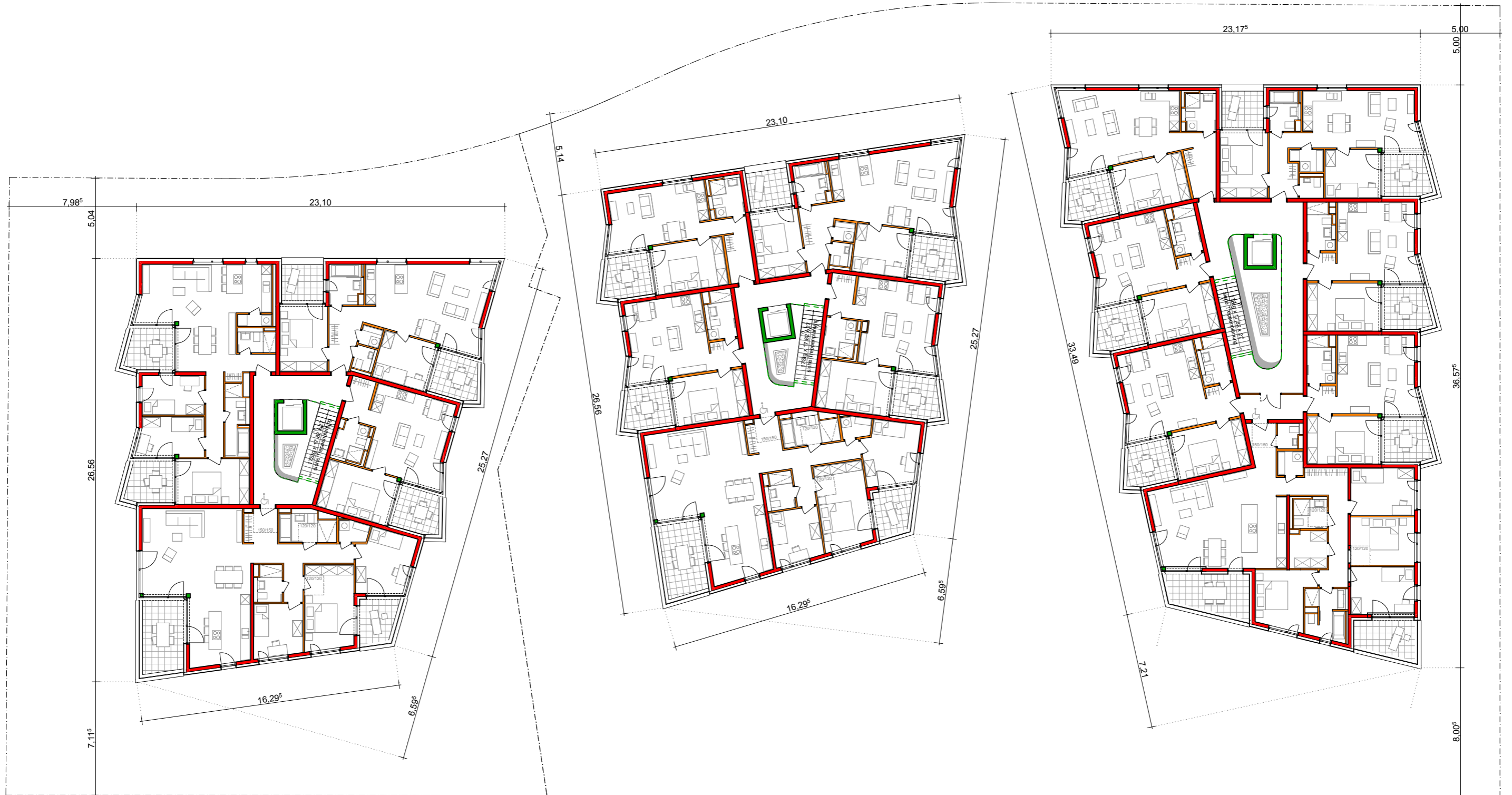
Plannummer
Plan 5 / 12

ap88

Architekten Partnerschaft mbB
 Bellm / Löffel / Lubs / Trager
 Freie Architekten BDA

Vorhaben- und Erschließungsplan

Felix-Wankel-Straße 17-21 | Heidelberg-Rohrbach



Vorhabenträger
**Conceptplan & Kalkmann Wohnwerte
 GmbH & Co. KG**
 Gerhart-Hauptmann-Straße 28
 D-69221 Dossenheim

Vorhaben
Felix-Wankel-Straße
 Neubau von 3 Wohngebäuden
 mit gemeinsamer Tiefgarage

Planzeichnung
Grundriss
 2./3. Obergeschoss

Maßstab
1:250

Datum
31.01.2020

Plannummer
Plan 6 / 12

ap88

Architekten Partnerschaft mbB
 Bellm / Löffel / Lubs / Trager
 Freie Architekten BDA

Vorhaben- und Erschließungsplan

Felix-Wankel-Straße 17-21 | Heidelberg-Rohrbach



Vorhabenträger
**Conceptplan & Kalkmann Wohnwerte
 GmbH & Co. KG**
 Gerhart-Hauptmann-Straße 28
 D-69221 Dossenheim

Vorhaben
Felix-Wankel-Straße
 Neubau von 3 Wohngebäuden
 mit gemeinsamer Tiefgarage

Planzeichnung
Grundriss
Dachgeschoss

Maßstab
1:250

Datum
31.01.2020

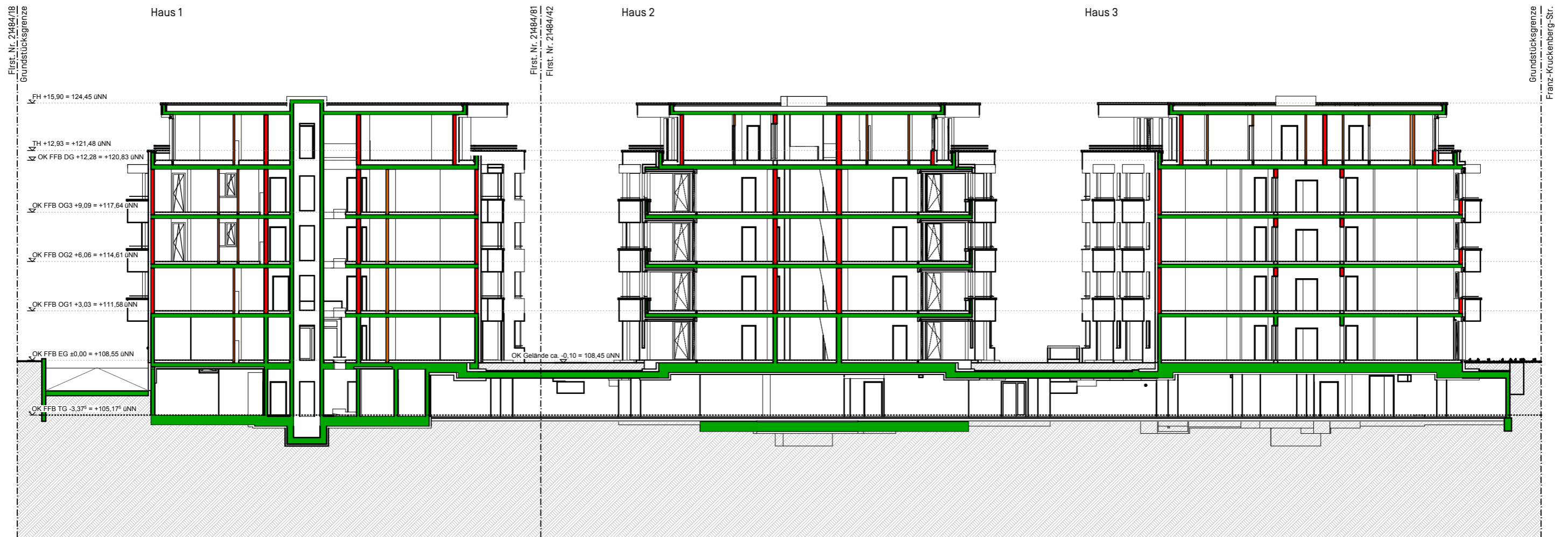
Plannummer
Plan 7 / 12

ap88

Architekten Partnerschaft mbB
 Bellm / Löffel / Lubs / Träger
 Freie Architekten BDA

Vorhaben- und Erschließungsplan

Felix-Wankel-Straße 17-21 | Heidelberg-Rohrbach



Vorhabenträger
**Conceptplan & Kalkmann Wohnwerte
 GmbH & Co. KG**
 Gerhart-Hauptmann-Straße 28
 D-69221 Dossenheim

Vorhaben
Felix-Wankel-Straße
 Neubau von 3 Wohngebäuden
 mit gemeinsamer Tiefgarage

Planzeichnung
Schnitt

Maßstab
1:250

Datum
31.01.2020

Plannummer
Plan 8 / 12

ap88

Architekten Partnerschaft mbB
 Bellm / Löffel / Lubs / Trager
 Freie Architekten BDA

Vorhaben- und Erschließungsplan

Felix-Wankel-Straße 17-21 | Heidelberg-Rohrbach



Vergrößerung 20,00%
BIMcloud: BIMServerap8823 - BIMcloud Basic für ARCHICAD 23/17-377 Felix-Wankel-Straße
gedruckt am 03.02.2020 16:34

Vorhabenträger
**Conceptplan & Kalkmann Wohnwerte
GmbH & Co. KG**
Gerhart-Hauptmann-Straße 28
D-69221 Dossenheim

Vorhaben
Felix-Wankel-Straße
Neubau von 3 Wohngebäuden
mit gemeinsamer Tiefgarage

Planzeichnung
Ansicht Süd

Maßstab
1:250

Datum
31.01.2020

Plannummer
Plan 9 / 12

ap88
Architekten Partnerschaft mbB
Bellm / Löffel / Lubs / Trager
Freie Architekten BDA

Vorhaben- und Erschließungsplan

Felix-Wankel-Straße 17-21 | Heidelberg-Rohrbach



Ansicht Ost | Franz-Kruckenbergs-Straße (Haus 3)

Ansicht West (Haus 1)

10 cm
5
0

Vorhabenträger
**Conceptplan & Kalkmann Wohnwerte
 GmbH & Co. KG**
 Gerhart-Hauptmann-Straße 28
 D-69221 Dossenheim

Vorhaben
Felix-Wankel-Straße
 Neubau von 3 Wohngebäuden
 mit gemeinsamer Tiefgarage

Planzeichnung
**Ansicht Ost,
 Ansicht West**

Maßstab
1:250

Datum
31.01.2020

Plannummer
Plan 10 / 12

ap88

Architekten Partnerschaft mbB
 Bellm / Löffel / Lubs / Trager
 Freie Architekten BDA

Vorhaben- und Erschließungsplan

Felix-Wankel-Straße 17-21 | Heidelberg-Rohrbach



Ansicht Nord | Felix-Wankel-Straße 17 (Haus 3)



Ansicht Nord | Felix-Wankel-Straße 21 (Haus 1)



Ansicht Nord | Felix-Wankel-Straße 19 (Haus 2)

Vorhabenträger
**Conceptplan & Kalkmann Wohnwerte
 GmbH & Co. KG**
 Gerhart-Hauptmann-Straße 28
 D-69221 Dossenheim

Vorhaben
**Felix-Wankel-Straße
 Neubau von 3 Wohngebäuden
 mit gemeinsamer Tiefgarage**

Planzeichnung
Ansichten Nord

Maßstab
1:250

Datum
31.01.2020

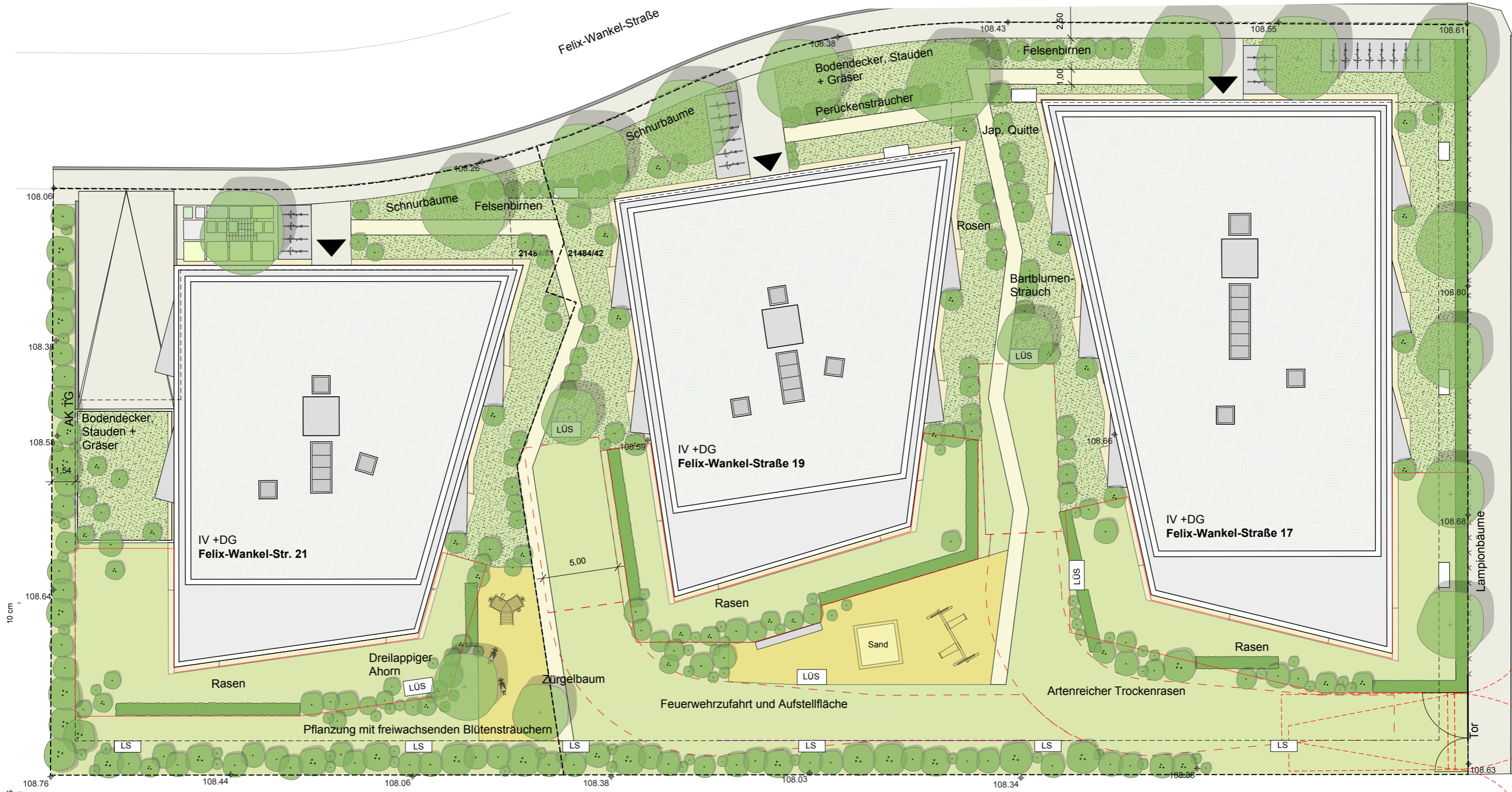
Plannummer
Plan 11 / 12

ap88

Architekten Partnerschaft mbB
 Bellm / Löffel / Lubs / Träger
 Freie Architekten BDA

Vorhaben- und Erschließungsplan

Felix-Wankel-Straße 17-21 | Heidelberg-Rohrbach



Vorhabenträger
Conceptplan & Kalkmann Wohnwerte GmbH & Co. KG
 Gerhart-Hauptmann-Straße 28
 D-69221 Dossenheim

Vorhaben
Felix-Wankel-Straße
 Neubau von 3 Wohngebäuden
 mit gemeinsamer Tiefgarage

Landschaftsplanung
Projektbüro Stadtlandschaft
 Luisenplatz 3
 34119 Kassel

Planzeichnung
Außenanlagenplan

Maßstab
1:250

Datum
31.01.2020

Plannummer
Plan 12 / 12

ap88
 Architekten Partnerschaft mbB
 Bellm / Löffel / Lubs / Trager
 Freie Architekten BDA

Vergrößerung 80,00%
 BIMcloud: BIMServerap8823 - BIMcloud Basic für ARCHICAD 23/17-377 Felix-Wankel-Straße
 gedruckt am 03.02.2020 16:34