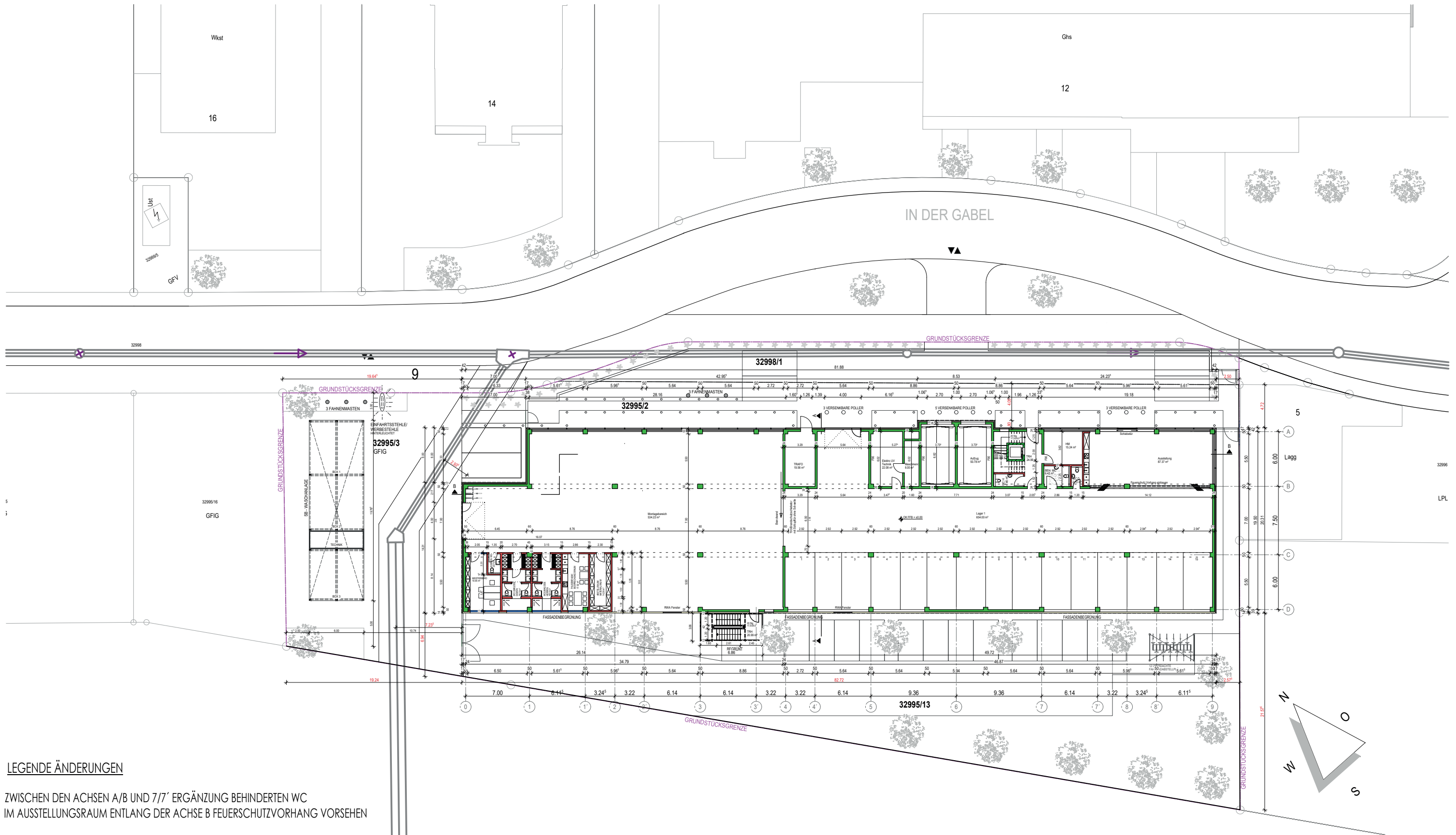


VORHABEN - UND ERSCHLIEßUNGSPLAN

Heidelberg - Wieblingen
"In der Gabel 7-9"



LEGENDE ÄNDERUNGEN

ZWISCHEN DEN ACHSEN A/B UND 7/7' ERGÄNZUNG BEHINDERTEN WC
IM AUSSTELLUNGSRAUM ENTLANG DER ACHSE B FEUERSCHUTZVORHANG VORSEHEN

Planinhalt
Erdgeschoss

Plan- Nr.
Maßstab
Datum

2/8

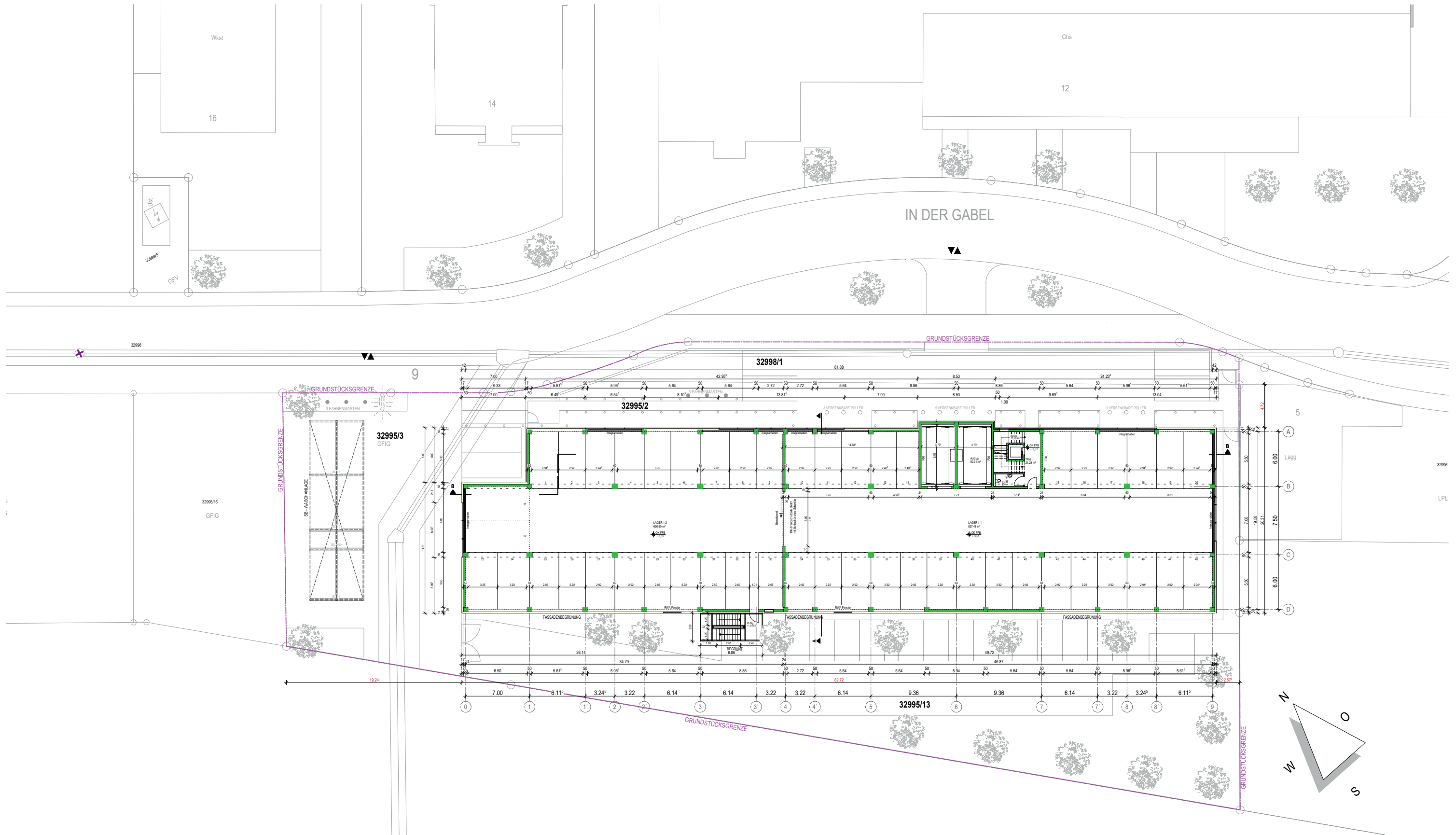
29-10-2019

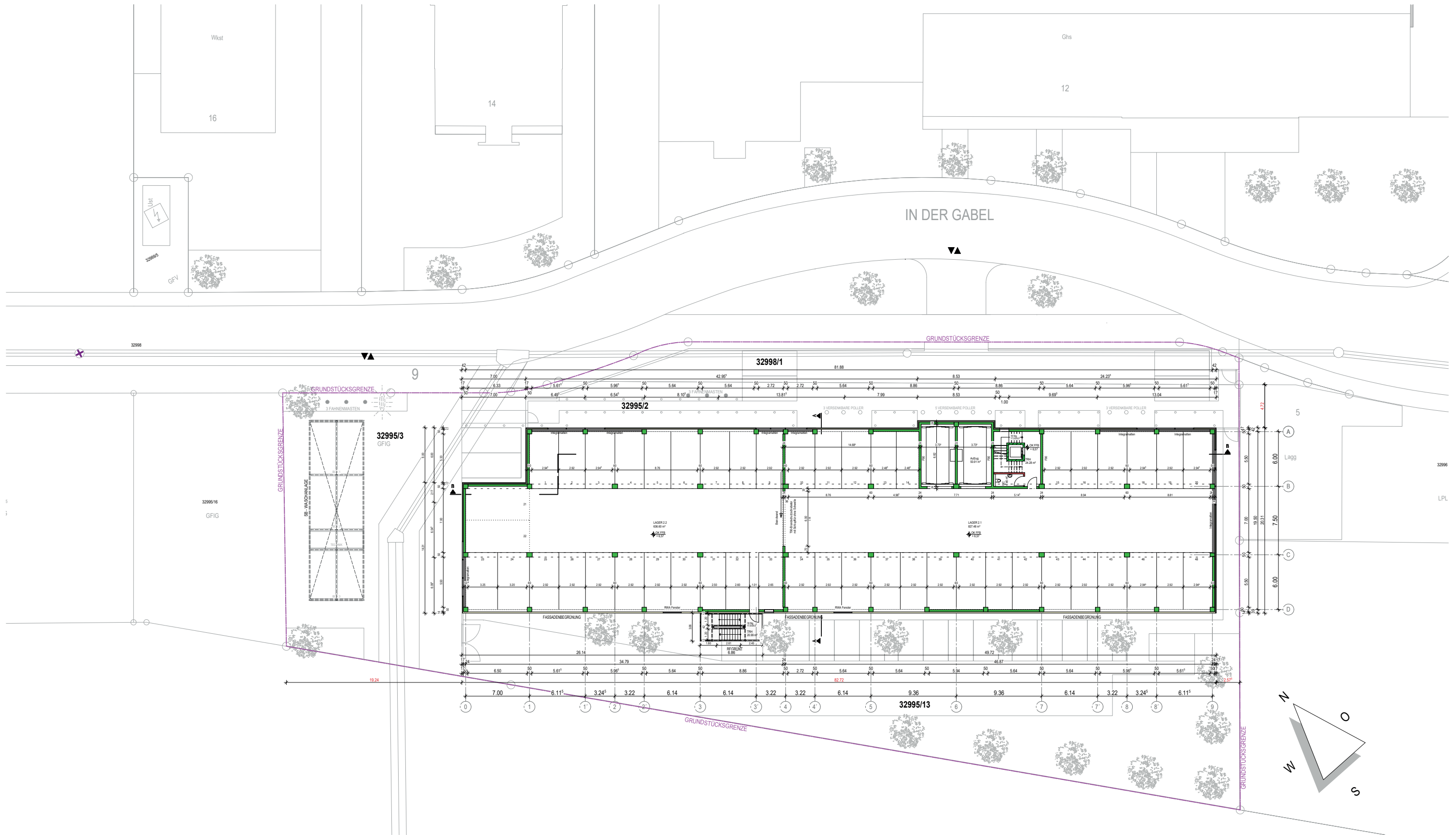
Die grundsätzliche Innenraumaufteilung und die Werbeanlagen sind verbindlich. Sie können bei der weiteren Planung im Detail verändert und konkretisiert werden. Dies gilt auch für die Dachgestaltung der SB-Waschanlage. Die Grundzüge der Grüngestaltung sind ebenfalls verbindlich und werden im Zuge der Erstellung eines qualifizierten Freiflächenplans im Detail fortgeschrieben.



Architekt
Fuchs-Planungs-AG
Walter Oehmichen Straße 14
68519 Viernheim
fon: 06204 9186422
eMail: office@fuchsplan.de

Vorhabenträger
RD Besitz GmbH
Im Schumachergewann 5-11
69123 Heidelberg



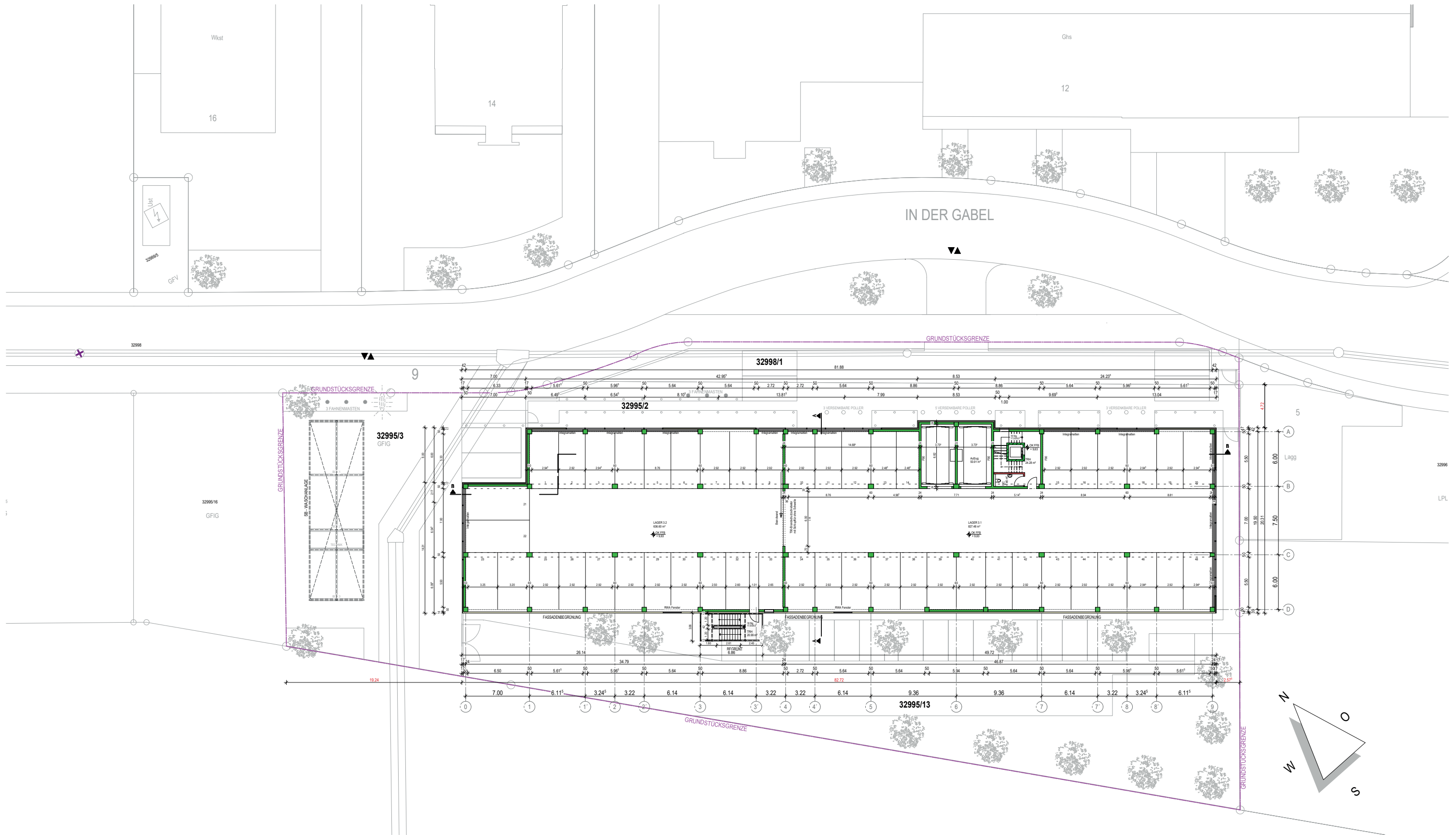


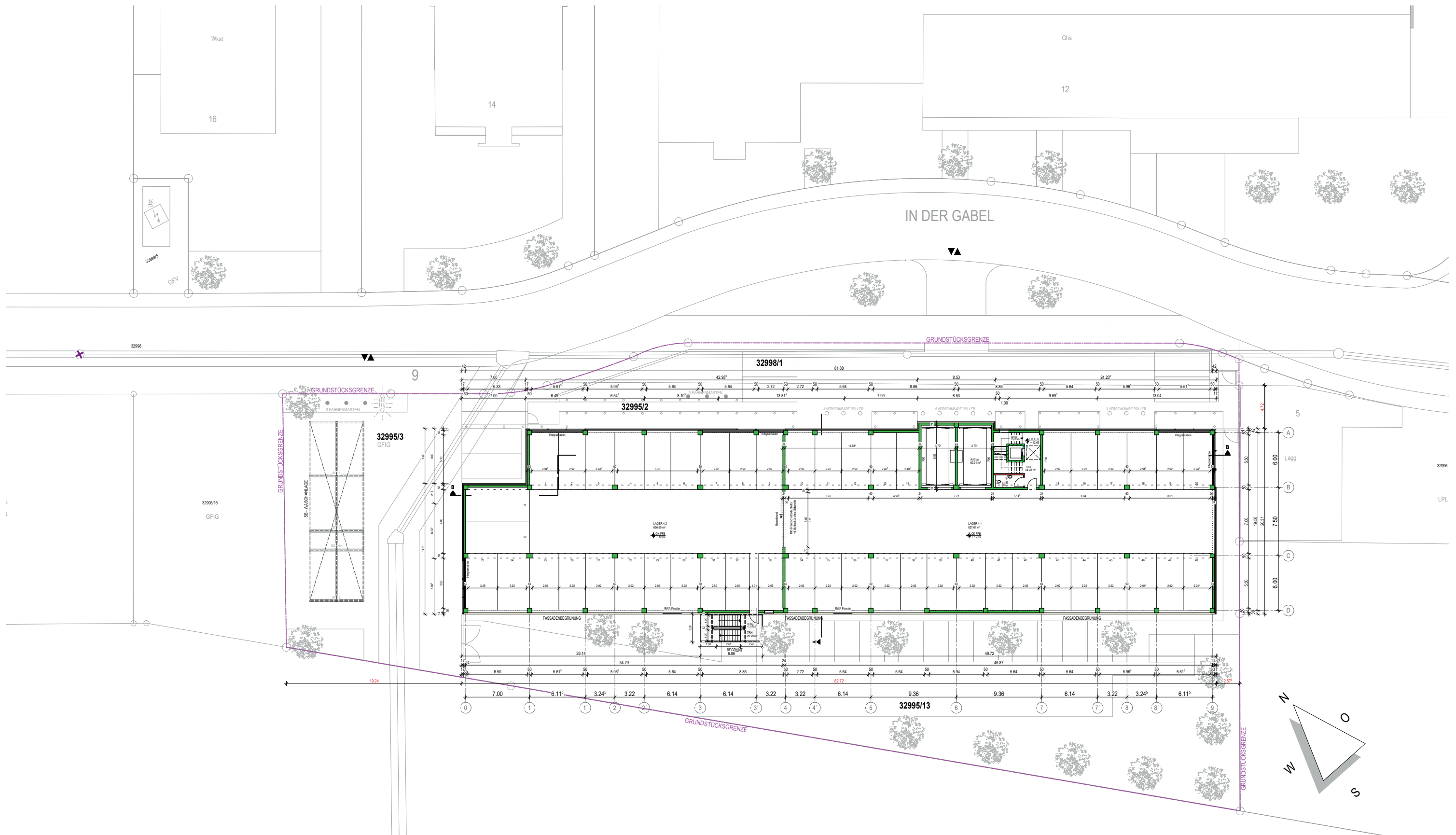
Die grundsätzliche Innenraumaufteilung und die Werbeanlagen sind verbindlich. Sie können bei der weiteren Planung im Detail verändert und konkretisiert werden. Dies gilt auch für die Dachgestaltung der SB-Waschanlage. Die Grundzüge der Grüngestaltung sind ebenfalls verbindlich und werden im Zuge der Erstellung eines qualifizierten Freiflächenplans im Detail fortgeschrieben.



Architekt
Fuchs-Planungs-AG
 Walter Oehmichen Straße 14
 68519 Viernheim
 fon: 06204 9186422
 eMail: office@fuchsplan.de

Vorhabenträger
RD Besitz GmbH
 Im Schumachergewann 5-11
 69123 Heidelberg





Die grundsätzliche Innenraumaufteilung und die Werbeanlagen sind verbindlich. Sie können bei der weiteren Planung im Detail verändert und konkretisiert werden. Dies gilt auch für die Dachgestaltung der SB-Waschanlage. Die Grundzüge der Grüngestaltung sind ebenfalls verbindlich und werden im Zuge der Erstellung eines qualifizierten Freiflächenplans im Detail fortgeschrieben.

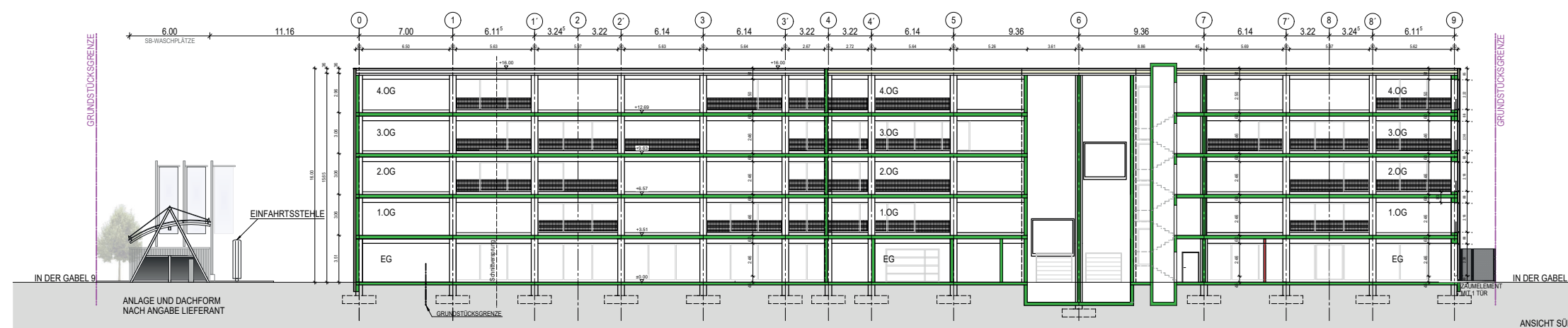
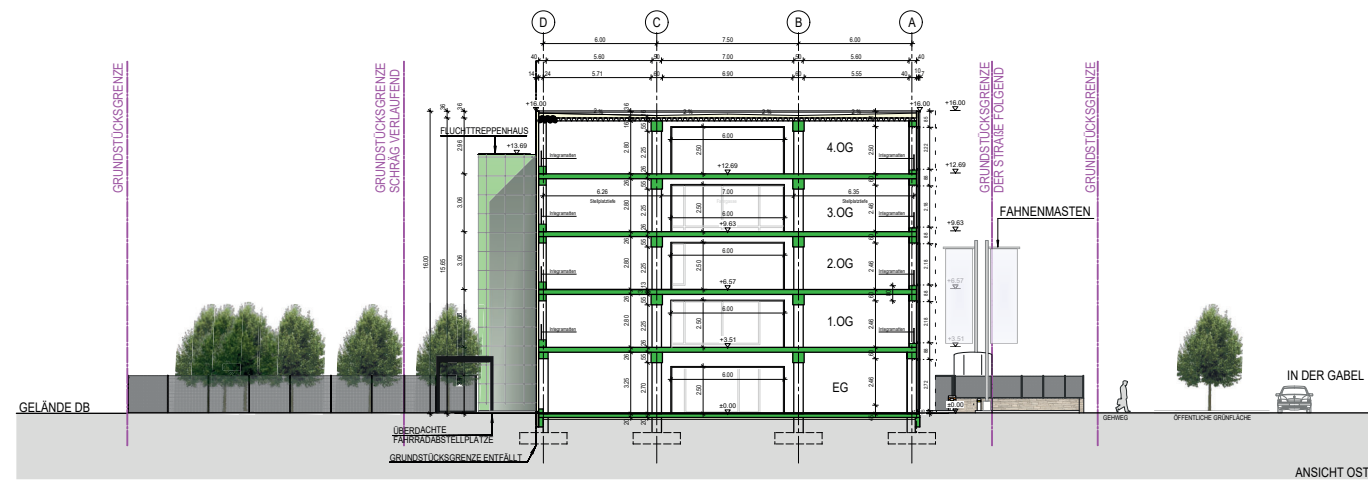


Architekt
Fuchs-Planungs-AG
 Walter Oehmichen Straße 14
 68519 Viernheim
 fon: 06204 9186422
 eMail: office@fuchsplan.de

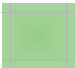

Vorhabenträger
RD Besitz GmbH
 Im Schumachergewann 5-11
 69123 Heidelberg

VORHABEN - UND ERSCHLIEßUNGSPLAN

Heidelberg - Wieblingen
"In der Gabel 7-9"



LEGENDE

 FASSADENBEGRÜNUNG AM HAUPTGEBÄUDE
 DIE NOTTREPPENEINHAUSUNG WIRD DREISEITIG VOLLFLÄCHIG BEGRÜNT

Planinhalt
Schnitte
Plan- Nr.
Maßstab
Datum

7/8

29-10-2019

Die grundsätzliche Innenraumaufteilung und die Werbeanlagen sind verbindlich. Sie können bei der weiteren Planung im Detail verändert und konkretisiert werden. Dies gilt auch für die Dachgestaltung der SB-Waschanlage. Die Grundzüge der Grüngestaltung sind ebenfalls verbindlich und werden im Zuge der Erstellung eines qualifizierten Freiflächenplans im Detail fortgeschrieben.

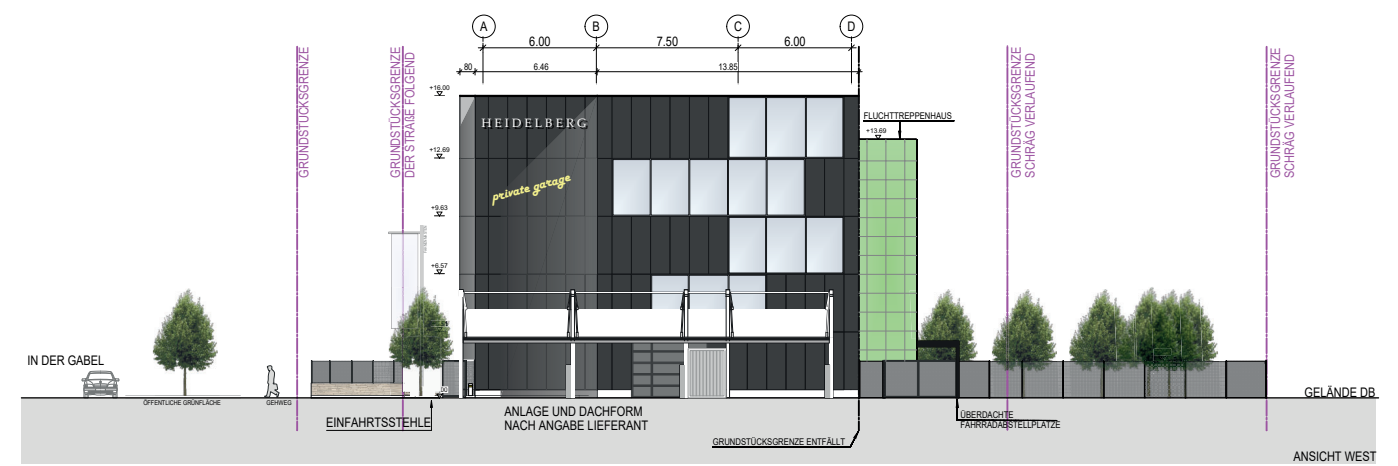
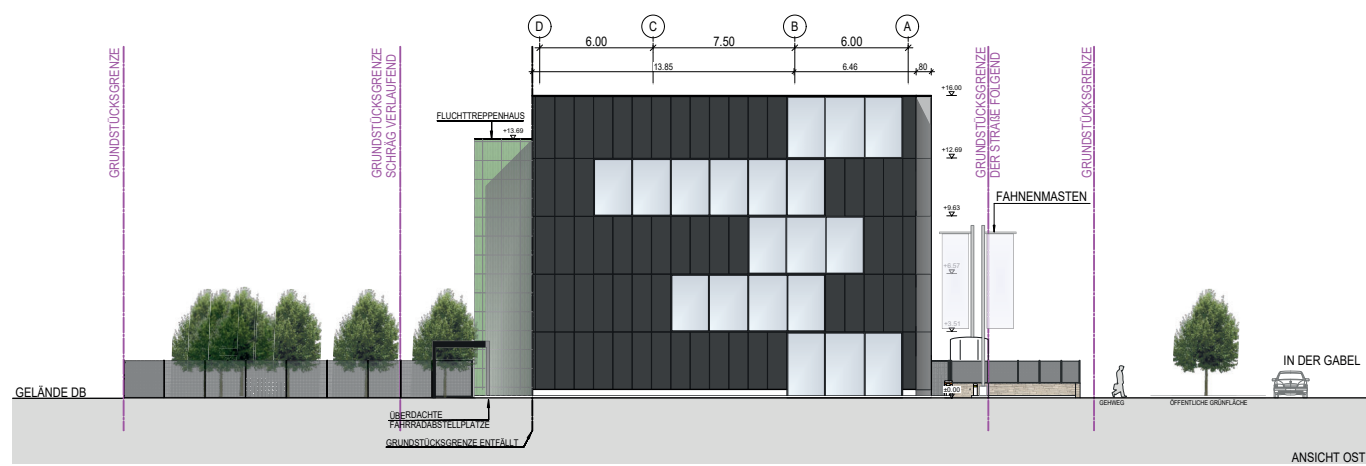
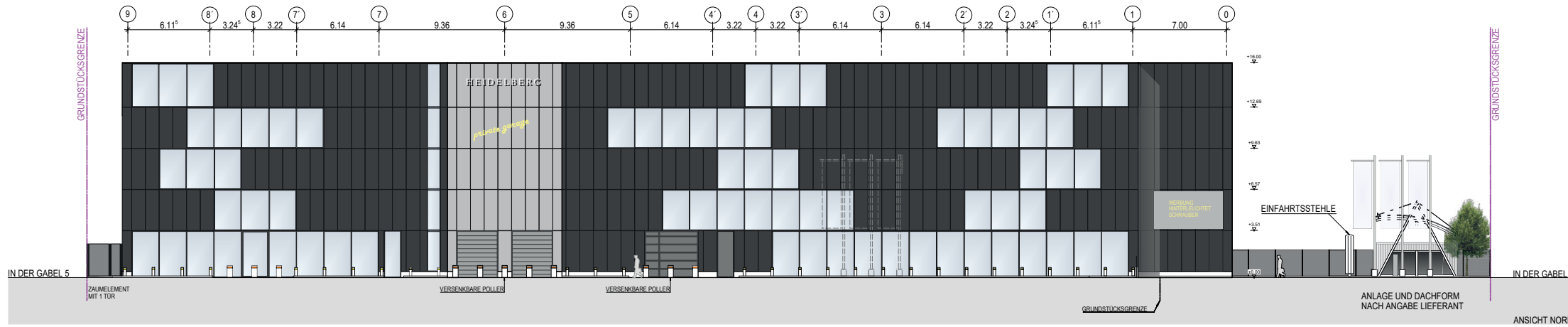


Architekt
Fuchs-Planungs-AG
Walter Oehmichen Straße 14
68519 Viernheim
fon: 06204 9186422
eMail: office@fuchsplan.de

Vorhabenträger
RD Besitz GmbH
Im Schumachergewann 5-11
69123 Heidelberg

VORHABEN - UND ERSCHLIEßUNGSPLAN

Heidelberg - Wieblingen
"In der Gabel 7-9"



LEGENDE

FASSADENBEGRÜNNUNG AM HAUPTGEBÄUDE
DIE NOTTREPPENEINHAUSUNG WIRD DREISEITIG
VOLLFLÄCHIG BEGRÜNT

RECHNERISCHE ERMITTLUNG DER FASSADENFLÄCHE UND BEGRÜNNUNG:

FLÄCHE NORDFASSADE	82,70 m x 16,00 m = 1.323,20 m ²
FLÄCHE OSTFASSADE	20,30 m x 16,00 m = 324,80 m ²
FLÄCHE SÜDFASSADE	82,70 m x 16,00 m = 1.323,20 m ²
FLÄCHE WESTFASSADE	20,30 m x 16,00 m = 324,80 m ²
GESAMTFLÄCHE FASSADE	3.296,00 m²
DAVON 30% FASSADENBEGRÜNNUNG ERFORDERLICH	= 988,80 m²
FASSADENBEGRÜNNUNG WIE DARGESTELLT	1.003,00 m²

Planinhalt
Ansichten
Plan- Nr.
Maßstab
Datum

(FENSTERANORDNUNG UND MATERIALITÄT ÄNDERBAR)
8/8
29-10-2019

Die grundsätzliche Innenraumaufteilung und die Werbeanlagen sind verbindlich. Sie können bei der weiteren Planung im Detail verändert und konkretisiert werden. Dies gilt auch für die Dachgestaltung der SB-Waschanlage. Die Grundzüge der Grüngestaltung sind ebenfalls verbindlich und werden im Zuge der Erstellung eines qualifizierten Freiflächenplans im Detail fortgeschrieben.



Architekt
Fuchs-Planungs-AG
Walter Oehmichen Straße 14
68519 Viernheim
fon: 06204 9186422
eMail: office@fuchsplan.de

Vorhabenträger
RD Besitz GmbH
Im Schumacherweg 5-11
69123 Heidelberg